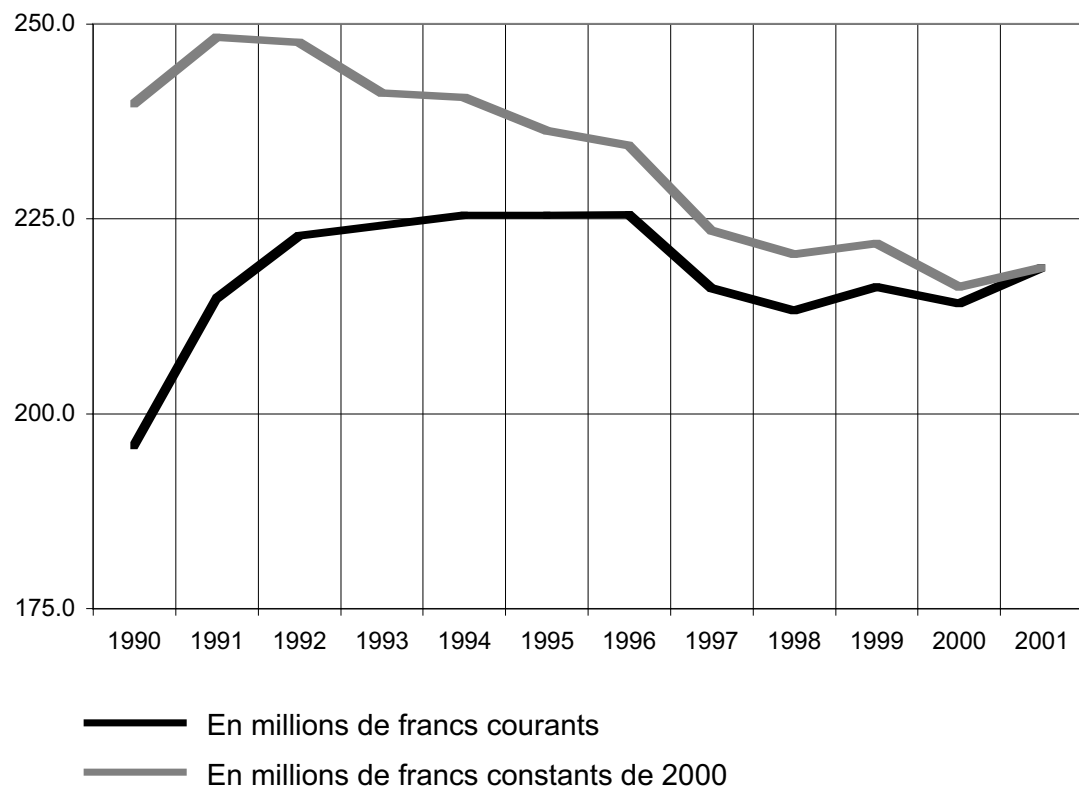




## **6 DONNÉES BUDGÉTAIRES**

## Dépenses du budget de fonctionnement de l'UNIL

Montants figurant aux comptes de l'Etat uniquement



Source : Comptes de l'Etat de Vaud

Montants inscrits dans les comptes de l'Etat de Vaud

Nature de dépenses	1991	1992*	1993*	1994*	1995*	1996*	1997*	1998*	1999*	2000*	2001
Traitements et charges sociales du personnel	131.9	139.8	144.4	145.4	148.1	148.5	145.0	139.8	141.6	146.1	149.3
Crédits de fonctionnement	37.6	36.6	34.7	34.4	32.0	31.8	27.2	28.9	30.1	23.5	25.3
Exploitation et entretien des bâtiments	12.9	14.6	13.1	13.7	13.6	13.6	12.5	13.1	13.3	13.3	12.9
Dépenses à caractère social	3.2	2.6	2.8	2.8	2.7	2.4	2.1	2.2	2.1	2.1	2.0
<b>Total sans les cliniques</b>	<b>185.6</b>	<b>193.6</b>	<b>195.0</b>	<b>196.3</b>	<b>196.3</b>	<b>196.4</b>	<b>186.9</b>	<b>184.0</b>	<b>187.1</b>	<b>184.9</b>	<b>189.6</b>
Subvention aux établissements hospitaliers universitaires	29.1	29.1	29.1	29.1	29.1	29.1	29.1	29.1	29.1	29.1	29.1
<b>Total Budget UNIL</b>	<b>214.8</b>	<b>222.8</b>	<b>224.1</b>	<b>225.5</b>	<b>225.5</b>	<b>225.5</b>	<b>216.1</b>	<b>213.2</b>	<b>216.2</b>	<b>214.1</b>	<b>218.7</b>

## DEPENSES DU BUDGET DE FONCTIONNEMENT UNIL

## EN MILLIONS DE FRANCS CONSTANTS DE 2001

Traitements et charges sociales du personnel	152.5	155.4	155.3	155.2	155.2	154.4	150.0	144.6	145.2	147.5	149.3
Crédits de fonctionnement	43.5	40.7	37.3	36.7	33.5	33.1	28.2	29.9	30.9	23.7	25.3
Exploitation et entretien des bâtiments	15.0	16.2	14.1	14.6	14.2	14.1	13.0	13.5	13.6	13.4	12.9
Dépenses à caractère social	3.7	2.9	3.1	3.0	2.8	2.5	2.2	2.3	2.2	2.2	2.0
<b>Total sans les cliniques</b>	<b>214.6</b>	<b>215.2</b>	<b>209.8</b>	<b>209.4</b>	<b>205.7</b>	<b>204.1</b>	<b>193.3</b>	<b>190.3</b>	<b>191.9</b>	<b>186.8</b>	<b>189.6</b>
Subvention aux établissements hospitaliers universitaires	33.7	32.4	31.4	31.1	30.5	30.3	30.1	30.1	29.9	29.4	29.1
<b>Total Budget UNIL</b>	<b>248.3</b>	<b>247.6</b>	<b>241.2</b>	<b>240.5</b>	<b>236.3</b>	<b>234.4</b>	<b>223.4</b>	<b>220.4</b>	<b>221.8</b>	<b>216.2</b>	<b>218.7</b>

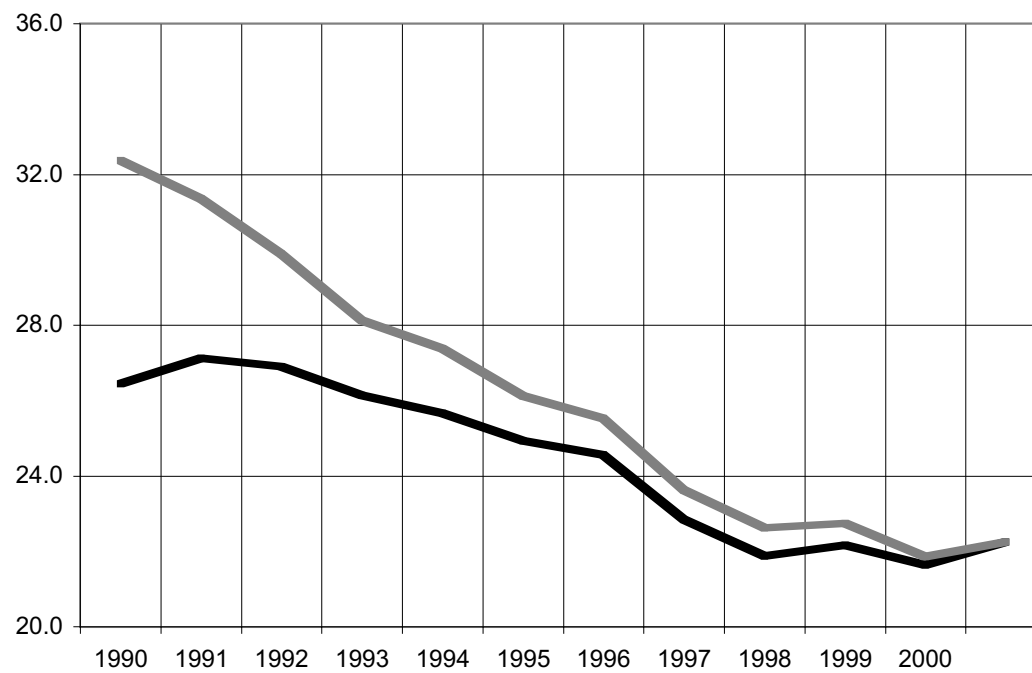
\* Dès 1992, sans l'incidence de l'Accord intercantonal sur le financement des universités qui n'était pas prise en compte auparavant.

En 1997, un montant de Fr. 1'972'200.- a été transféré du budget de l'UNIL à celui du DFJ.

Sources : Comptes de l'Etat de Vaud, Indice des prix à la consommation OFS.

## Dépenses de fonctionnement par étudiant

Montants figurant aux comptes de l'Etat uniquement



- En milliers de francs courants
- En milliers de francs constants de 2000

Sources : Statistiques UNIL, comptes de l'Etat de Vaud

## 6.2 Dépenses de fonctionnement par étudiant

En milliers de francs courants

Montants inscrits dans les comptes de l'Etat de Vaud

	1991	1992*	1993*	1994*	1995*	1996*	1997*	1998*	1999*	2000*	2001*
Dépenses de fonctionnement	214'759	222'788	224'145	225'462	225'460	225'510	216'053	213'174	216'245	214'089	218'721
Effectif des étudiants	7'921	8'285	8'579	8'789	9'046	9'183	9'461	9'746	9'758	9'896	9'836
<b>Dépenses par étudiant</b>	<b>27.11</b>	<b>26.89</b>	<b>26.13</b>	<b>25.65</b>	<b>24.92</b>	<b>24.56</b>	<b>22.84</b>	<b>21.87</b>	<b>22.16</b>	<b>21.63</b>	<b>22.24</b>

## Dépenses de fonctionnement par étudiant

En milliers de francs constants de 2001

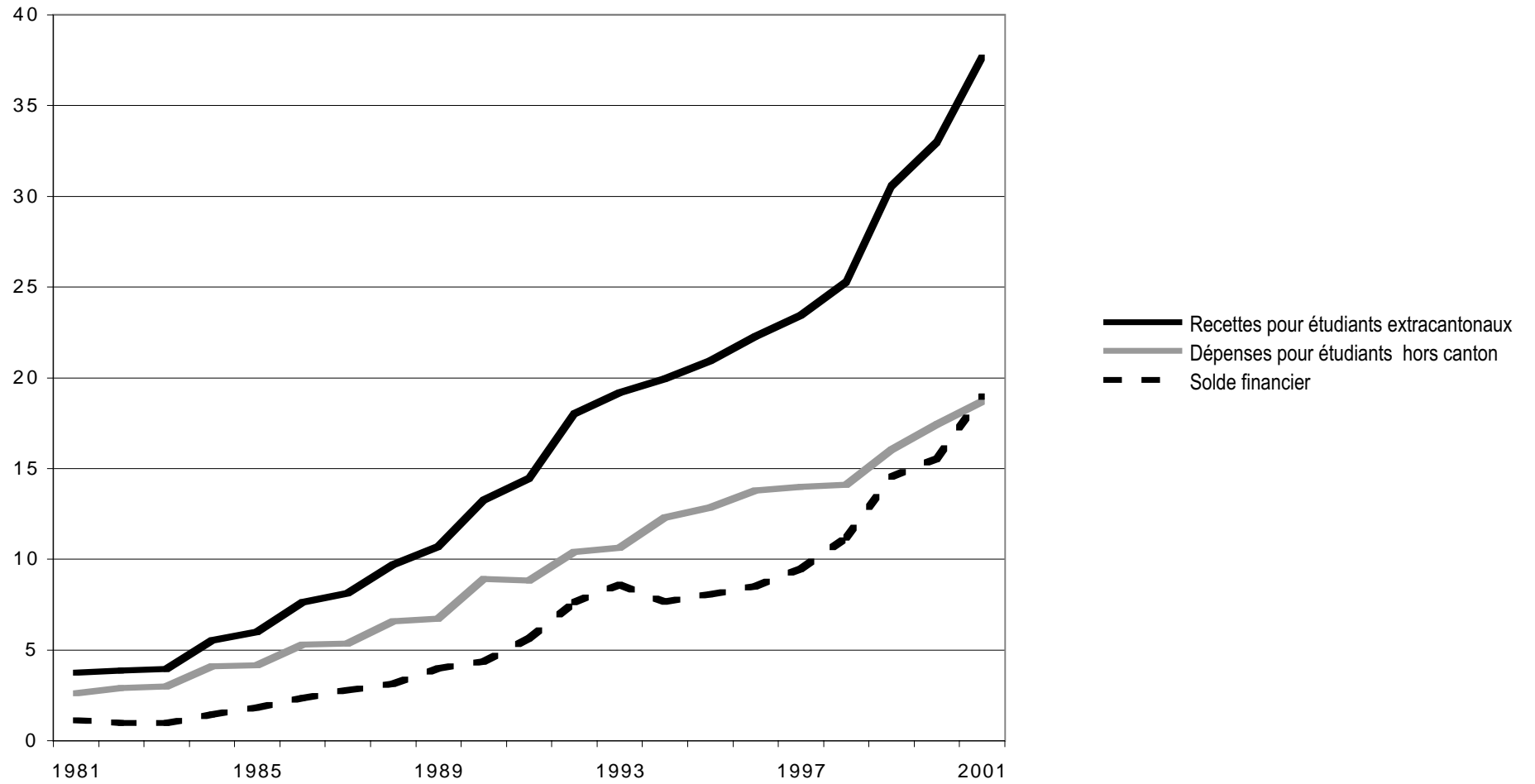
	1991	1992*	1993*	1994*	1995*	1996*	1997*	1998*	1999*	2000*	2001*
Dépenses de fonctionnement	248'289	247'598	241'166	240'531	236'261	234'416	223'431	220'407	221'796	216'201	218'721
Effectif des étudiants	7'921	8'285	8'579	8'789	9'046	9'183	9'461	9'746	9'758	9'896	9'836
<b>Coût par étudiants</b>	<b>31.3</b>	<b>29.9</b>	<b>28.1</b>	<b>27.4</b>	<b>26.1</b>	<b>25.5</b>	<b>23.6</b>	<b>22.6</b>	<b>22.7</b>	<b>21.8</b>	<b>22.2</b>

\* Dès 1992, sans l'incidence de l'Accord intercantonal sur le financement des universités qui n'était pas prise en compte auparavant.

Sources : Comptes de l'Etat de Vaud, Indice des prix à la consommation OFS.

## Données financières de l'Accord intercantonal sur le financement des universités

Recettes et dépenses pour le Canton de Vaud en millions de francs courants



### 6.3 Données de l'Accord intercantonal sur le financement des universités

Données pour le Canton de Vaud, depuis l'entrée en vigueur de l'Accord, en francs courants

Année de décompte	1981	1982	1983	1984	1985	1986	1987	1988	1989	1990	1991
Montant/étudiant	3'000	3'000	3'000	4'000	4'000	5'000	5'000	6'000	6'000	7'000	7'000
Effectif étudiants extracantonaux*	1'242	1'281	1'310	1'380	1'493	1'523	1'625	1'656	1'779	1'894	2'062
Effectif étudiants hors canton*	870	964	992	1'019	1'039	1'055	1'070	1'107	1'117	1'272	1'257
Recettes pour étudiants extracantonaux	3'726'000	3'841'500	3'930'780	5'519'360	5'972'120	7'617'050	8'125'000	9'696'000	10'676'250	13'257'125	14'433'125
Dépenses pour étudiants hors canton	2'610'000	2'890'500	2'976'750	4'076'800	4'157'160	5'274'850	5'350'000	6'567'498	6'704'250	8'905'750	8'799'875
Solde financier	1'116'000	951'000	954'030	1'442'560	1'814'960	2'342'200	2'775'000	3'128'502	3'972'000	4'351'375	5'633'250

Année de décompte	1992	1993	1994	1995	1996	1997	1998	1999**	2000**	2001**	2002**
Montant/étudiant	8'000	8'500	8'713	8'747	8'914	8'985	9'030				
Effectif étudiants extracantonaux*	2'249	2'256	2'288	2'391	2'498	2'608	2'797	2'536	2'530	2'712	
Effectif étudiants hors canton*	1'298	1'248	1'411	1'469	1'546	1'555	1'561	1'439	1'476	1'508	
Recettes pour étudiants extracantonaux	17'994'000	19'171'750	19'934'200	20'910'540	22'266'048	23'432'489	25'256'211	30'537'947	32'954'969	37'631'370	
Dépenses pour étudiants hors canton	10'380'000	10'608'000	12'288'981	12'845'484	13'780'348	13'966'949	14'095'440	16'011'550	17'428'066	18'668'969	
Solde financier	7'614'000	8'563'750	7'645'219	8'065'057	8'485'700	9'465'540	11'160'771	14'526'397	15'526'903	18'962'401	

\* Moyenne des effectifs des semestres d'hiver et d'été, après déduction des étudiants dont la durée des études excède 16 semestres

\*\* Nouvel accord avec traitement différencié de trois groupes de Facultés

#### 6.4 Couverture des dépenses par sources de financement (en francs courants)

##### Budget UNIL

Comptes de l'Etat de Vaud

Source de financement	1999		2000		2001	
<b>Etat de Vaud</b>	<b>142'352'558</b>	<b>65.8%</b>	<b>143'419'510</b>	<b>67.0%</b>	<b>138'909'629</b>	<b>63.5%</b>
Subventions base LAU	47'070'010	21.8%	45'014'304	21.0%	46'901'060	21.4%
Subventions LAU investissements	3'630'052	1.7%	1'679'888	0.8%	4'657'522	2.1%
<b>Total LAU</b>	<b>50'700'062</b>	<b>23.4%</b>	<b>46'694'192</b>	<b>21.8%</b>	<b>51'558'582</b>	<b>23.6%</b>
Solde Accord intercantonal	14'526'398	6.7%	15'526'903	7.3%	19'070'520	8.7%
Taxes de cours	6'160'858	2.8%	5'463'279	2.6%	6'238'739	2.9%
Autres recettes	2'480'927	1.1%	2'946'184	1.4%	2'943'218	1.3%
<b>Total Budget UNIL</b>	<b>216'220'803</b>	<b>100%</b>	<b>214'050'068</b>	<b>100%</b>	<b>218'720'689</b>	<b>100%</b>

##### Hors budget UNIL, sans cliniques

Y compris les fonds hors budget Etat

Source de financement	1999		2000		2001	
Confédération	5'717'359	9.6%	5'061'322	7.5%	6'101'086	8.7%
Canton de Vaud	366'747	0.6%	2'262'417	3.4%	7'115'055	10.1%
FNRS	19'572'948	32.7%	21'578'749	32.1%	20'040'386	28.5%
CTI	619'143	1.0%	857'549	1.3%	885'919	1.3%
Recherche EU	2'703'814	4.5%	1'617'467	2.4%	1'539'481	2.2%
Autres Tiers	26'959'433	45.1%	31'298'367	46.6%	28'916'670	41.2%
Etudiants, formation continue, congrès	3'872'654	6.5%	4'484'415	6.7%	5'639'004	8.0%
<b>Total</b>	<b>59'812'098</b>	<b>100%</b>	<b>67'160'286</b>	<b>100%</b>	<b>70'237'601</b>	<b>100%</b>



#### 6.4 Couverture des dépenses par sources de financement (en francs courants)

Total UNIL, tous les financements, y compris l'Institut Ludwig, sans la médecine clinique

Source de financement	1999		2000		2001	
	Montant	Pourcentage	Montant	Pourcentage	Montant	Pourcentage
Canton	142'719'305	51.70%	145'681'927	51.81%	146'024'684	50.53%
Confédération	56'417'421	20.44%	51'755'514	18.40%	57'659'668	19.95%
Autres cantons	14'526'398	5.26%	15'526'903	5.52%	19'070'520	6.60%
FNRS	19'572'948	7.09%	21'578'749	7.67%	20'040'386	6.94%
CTI	619'143	0.22%	857'549	0.30%	885'919	0.31%
Recherche EU	2'703'814	0.98%	1'617'467	0.58%	1'539'481	0.53%
Autres Tiers	26'959'433	9.77%	31'298'367	11.13%	28'916'670	10.01%
Etudiants, formation continue, congrès	10'033'512	3.63%	9'947'694	3.54%	11'877'743	4.11%
Recettes diverses	2'480'927	0.90%	2'946'184	1.05%	2'943'218	1.02%
<b>Total</b>	<b>276'032'901</b>	<b>100%</b>	<b>281'210'354</b>	<b>100%</b>	<b>288'958'290</b>	<b>100%</b>

Recherche financée par des tiers, domaine des Hospices cantonaux (cliniques)

Source de financement	1999		2000		2001	
	Montant	Pourcentage	Montant	Pourcentage	Montant	Pourcentage
FNRS	10'436'140	30.66%	10'665'997	27.90%	10'649'089	25.53%
CTI	313'297	0.92%	349'317	0.91%	213'114	0.51%
Recherche EU	398'135	1.17%	310'194	0.81%	915'237	2.19%
Autres tiers (y compris CH)	22'889'013	67.25%	26'898'294	70.37%	29'932'006	71.76%
<b>Total</b>	<b>34'036'585</b>	<b>100%</b>	<b>38'223'802</b>	<b>100%</b>	<b>41'709'446</b>	<b>100%</b>