

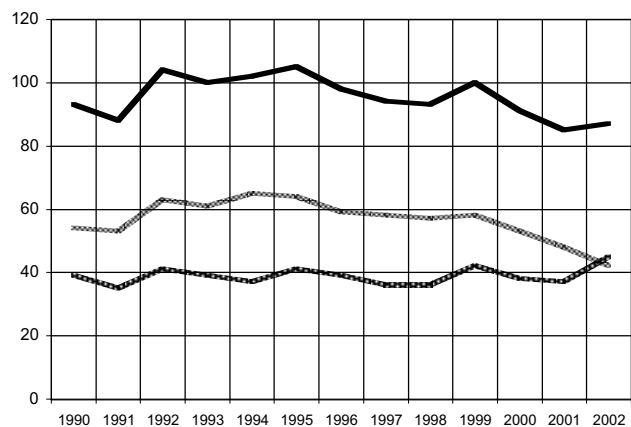


**1 ÉTUDIANTS INSCRITS AU SEMESTRE D'HIVER**

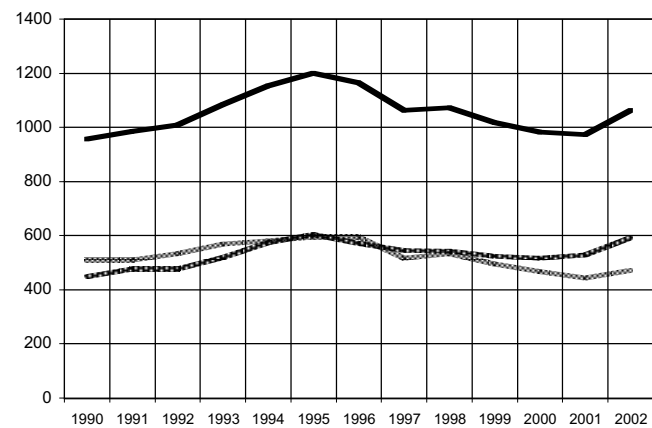
## Evolution des effectifs d'étudiants par Facultés

Effectifs inscrits au semestre d'hiver

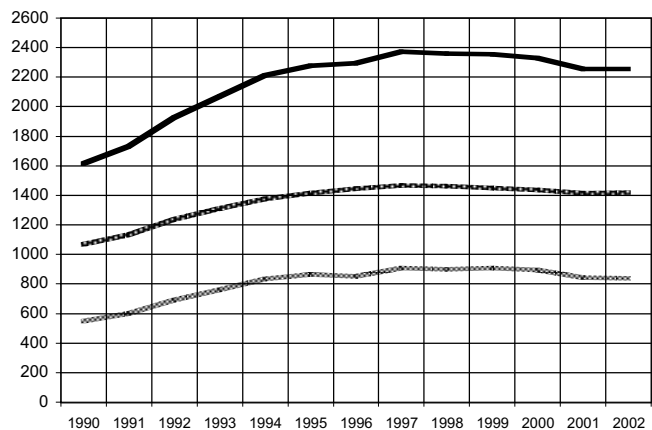
### Faculté de théologie



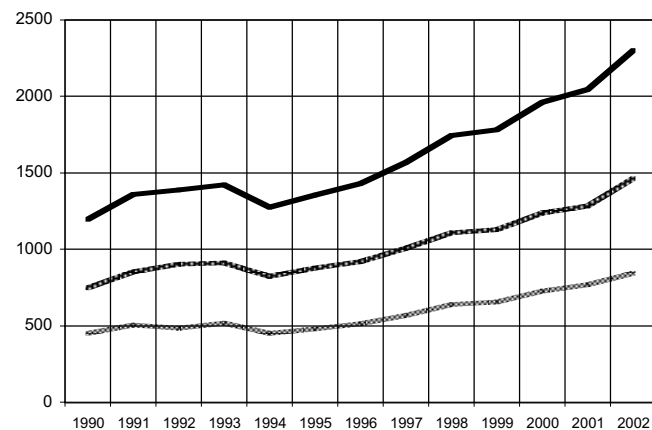
### Faculté de droit



### Faculté des lettres



### Faculté des SSP



— Total      - - - Femmes      ····· Hommes

## 1.1 Etudiants, par Facultés, selon le sexe et la nationalité

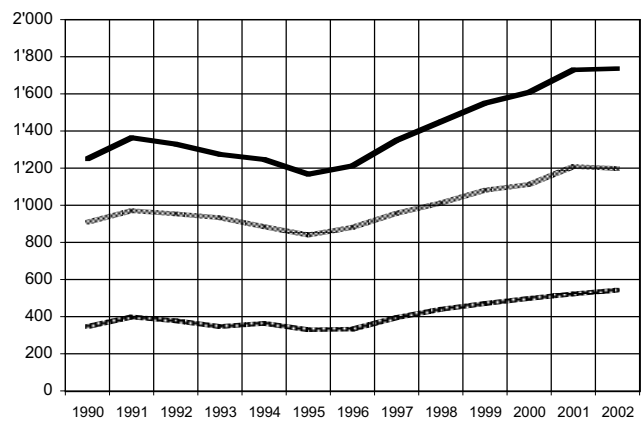
Effectifs inscrits au semestre d'hiver

		1992	1993	1994	1995	1996	1997	1998	1999	2000	2001	2002
<b>Faculté de théologie</b>	<b>Total</b>	<b>104</b>	<b>100</b>	<b>102</b>	<b>105</b>	<b>98</b>	<b>94</b>	<b>93</b>	<b>100</b>	<b>91</b>	<b>85</b>	<b>87</b>
	Hommes	63	61	65	64	59	58	57	58	53	48	42
	Femmes	41	39	37	41	39	36	36	42	38	37	45
	Suisses	76	76	78	81	73	75	74	74	66	60	64
	Etrangers	28	24	24	24	25	19	19	26	25	25	23
<b>Faculté de droit</b>	<b>Total</b>	<b>1'008</b>	<b>1'084</b>	<b>1'152</b>	<b>1'198</b>	<b>1'164</b>	<b>1'061</b>	<b>1'072</b>	<b>1'017</b>	<b>982</b>	<b>971</b>	<b>1'063</b>
	Hommes	533	567	579	594	594	516	531	494	466	443	471
	Femmes	475	517	573	604	570	545	541	523	516	528	592
	Suisses	760	806	847	823	853	827	802	792	774	767	839
	Etrangers	248	278	305	375	311	234	270	225	208	204	224
<b>Faculté des lettres</b>	<b>Total</b>	<b>1'924</b>	<b>2'068</b>	<b>2'208</b>	<b>2'273</b>	<b>2'292</b>	<b>2'372</b>	<b>2'358</b>	<b>2'352</b>	<b>2'326</b>	<b>2'252</b>	<b>2'252</b>
	Hommes	690	758	834	861	849	907	899	905	893	840	835
	Femmes	1'234	1'310	1'374	1'412	1'443	1'465	1'459	1'447	1'433	1'412	1'417
	Suisses	1'422	1'520	1'678	1'764	1'809	1'869	1'811	1'811	1'801	1'730	1'730
	Etrangers	502	548	530	509	483	503	547	541	525	512	522
<b>Faculté des SSP</b>	<b>Total</b>	<b>1'385</b>	<b>1'421</b>	<b>1'272</b>	<b>1'351</b>	<b>1'430</b>	<b>1'568</b>	<b>1'742</b>	<b>1'780</b>	<b>1'960</b>	<b>2'045</b>	<b>2'301</b>
	Hommes	483	514	450	477	512	565	636	654	725	765	840
	Femmes	902	907	822	874	918	1'003	1'106	1'126	1'235	1'280	1'461
	Suisses	1'140	1'189	1'049	1'122	1'208	1'344	1'496	1'521	1'695	1'778	2'003
	Etrangers	245	232	223	229	222	224	246	259	265	267	298

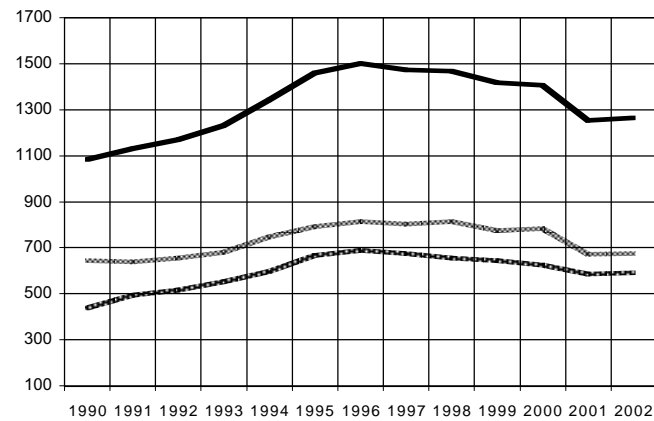
## Evolution des effectifs d'étudiants par Facultés

Effectifs inscrits au semestre d'hiver

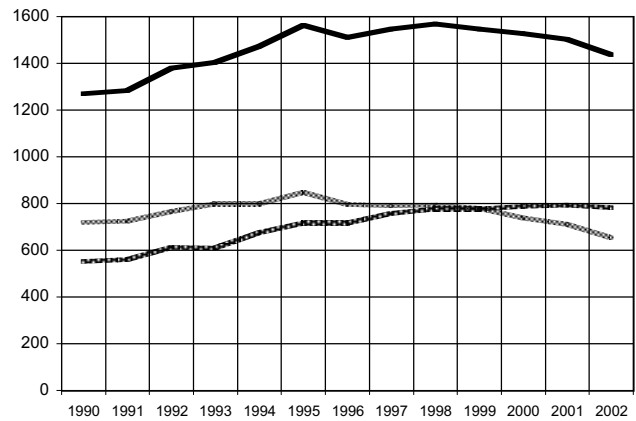
### Ecole des HEC



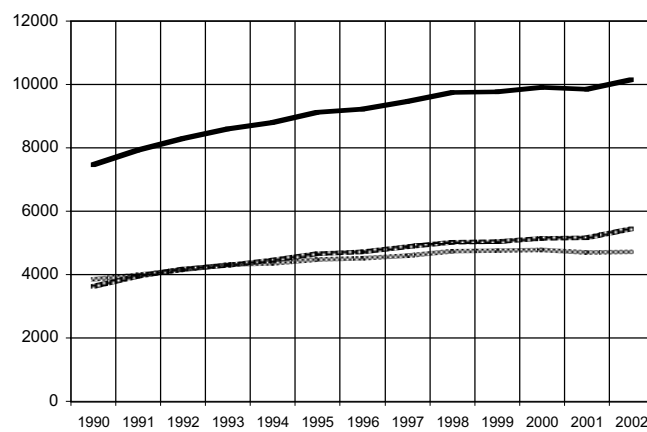
### Faculté des sciences



### Faculté de médecine



### Total UNIL



— Total    - - - Femmes    ····· Hommes

## 1.1 Etudiants, par Facultés, selon le sexe et la nationalité

Effectifs inscrits au semestre d'hiver

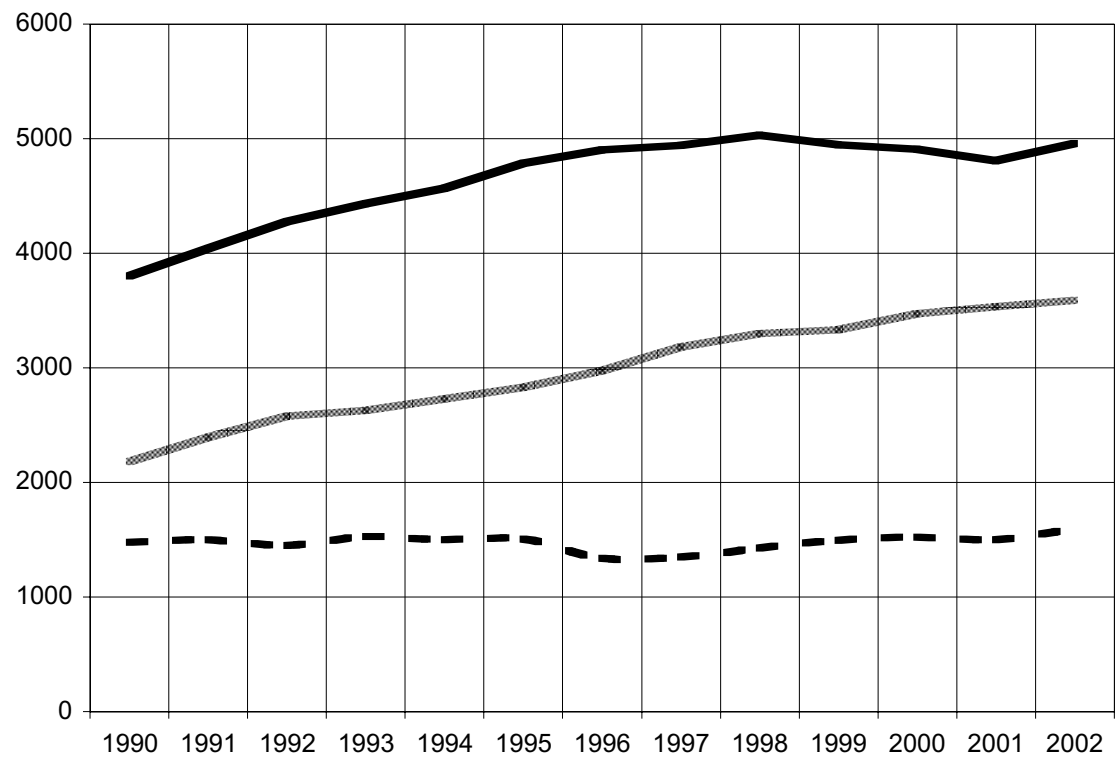
		1992	1993	1994	1995	1996	1997	1998	1999	2000	2001	2002
<b>Ecole des HEC</b>	<b>Total</b>	<b>1'326</b>	<b>1'274</b>	<b>1'246</b>	<b>1'167</b>	<b>1'211</b>	<b>1'349</b>	<b>1'449</b>	<b>1'548</b>	<b>1'607</b>	<b>1'729</b>	<b>1'735</b>
	Hommes	951	930	883	838	880	955	1'011	1'079	1'110	1'207	1'195
	Femmes	375	344	363	329	331	394	438	469	497	522	540
	Suisses	976	906	872	817	868	959	1'016	1'063	1'080	1'150	1'129
	Etrangers	350	368	374	350	343	390	433	485	527	579	606
<b>Faculté des sciences</b>	<b>Total</b>	<b>1'168</b>	<b>1'229</b>	<b>1'341</b>	<b>1'457</b>	<b>1'500</b>	<b>1'472</b>	<b>1'466</b>	<b>1'417</b>	<b>1'405</b>	<b>1'253</b>	<b>1'263</b>
	Hommes	653	678	745	791	813	800	811	774	783	670	673
	Femmes	515	551	596	666	687	672	655	643	622	583	590
	Suisses	926	957	1'043	1'148	1'189	1'140	1'131	1'082	1'061	975	963
	Etrangers	242	272	298	309	311	332	335	335	344	278	300
<b>Faculté de médecine</b>	<b>Total</b>	<b>1'377</b>	<b>1'403</b>	<b>1'470</b>	<b>1'563</b>	<b>1'510</b>	<b>1'545</b>	<b>1'566</b>	<b>1'544</b>	<b>1'525</b>	<b>1'501</b>	<b>1'435</b>
	Hommes	765	796	797	847	794	789	792	778	738	709	653
	Femmes	612	607	673	716	716	756	774	766	787	792	782
	Suisses	1'238	1'266	1'323	1'416	1'383	1'417	1'420	1'383	1'367	1'353	1'298
	Etrangers	139	137	147	147	127	128	146	161	158	148	137
<b>TOTAL UNIL</b>	<b>Total</b>	<b>8'292</b>	<b>8'579</b>	<b>8'791</b>	<b>9'114</b>	<b>9'205</b>	<b>9'461</b>	<b>9'746</b>	<b>9'758</b>	<b>9'896</b>	<b>9'836</b>	<b>10'136</b>
	Hommes	4'138	4'304	4'353	4'472	4'501	4'590	4'737	4'742	4'768	4'682	4'709
	Femmes	4'154	4'275	4'438	4'642	4'704	4'871	5'009	5'016	5'128	5'154	5'427
	Suisses	6'538	6'720	6'890	7'171	7'383	7'631	7'750	7'726	7'844	7'813	8'026
	Etrangers	1'754	1'859	1'901	1'943	1'822	1'830	1'996	2'032	2'052	2'013	2'110

## 1.2 Etudiants, par Facultés, selon le domicile avant le début des études

Critère de l'Accord intercantonal sur la participation au financement des universités

		1992	1993	1994	1995	1996	1997	1998	1999	2000	2001	2002
<b>Faculté de théologie</b>	<b>Total</b>	<b>104</b>	<b>100</b>	<b>102</b>	<b>105</b>	<b>98</b>	<b>94</b>	<b>93</b>	<b>100</b>	<b>91</b>	<b>85</b>	<b>87</b>
	Domicile dans le Canton de Vaud	70	67	68	70	66	66	59	63	53	50	50
	en Suisse	8	9	9	8	7	8	13	11	11	10	13
	à l'étranger	26	24	25	27	25	20	21	26	27	25	24
<b>Faculté de droit</b>	<b>Total</b>	<b>1'008</b>	<b>1'084</b>	<b>1'152</b>	<b>1'198</b>	<b>1'164</b>	<b>1'061</b>	<b>1'072</b>	<b>1'017</b>	<b>982</b>	<b>971</b>	<b>1'063</b>
	Domicile dans le Canton de Vaud	582	616	659	671	693	657	626	600	560	555	582
	en Suisse	202	223	223	208	211	232	231	239	248	255	303
	à l'étranger	224	245	270	319	260	172	215	178	174	161	178
<b>Faculté des lettres</b>	<b>Total</b>	<b>1'924</b>	<b>2'068</b>	<b>2'208</b>	<b>2'273</b>	<b>2'292</b>	<b>2'372</b>	<b>2'358</b>	<b>2'352</b>	<b>2'326</b>	<b>2'252</b>	<b>2'252</b>
	Domicile dans le Canton de Vaud	1'029	1'090	1'186	1'255	1'255	1'265	1'222	1'178	1'167	1'104	1'118
	en Suisse	464	518	622	649	701	760	758	788	783	773	748
	à l'étranger	431	460	400	369	336	347	378	386	376	375	386
<b>Faculté des SSP</b>	<b>Total</b>	<b>1'385</b>	<b>1'421</b>	<b>1'272</b>	<b>1'351</b>	<b>1'430</b>	<b>1'568</b>	<b>1'742</b>	<b>1'780</b>	<b>1'960</b>	<b>2'045</b>	<b>2'301</b>
	Domicile dans le Canton de Vaud	636	680	611	643	690	747	852	862	958	992	1'157
	en Suisse	578	579	508	561	609	681	753	772	857	910	973
	à l'étranger	171	162	153	147	131	140	137	146	145	143	171

## Etudiants UNIL, selon le domicile au début des études



- Canton de Vaud
- ..... Ailleurs en Suisse
- - - A l'étranger

## 1.2 Etudiants, par Facultés, selon le domicile avant le début des études

Critère de l'Accord intercantonal sur la participation au financement des universités

		1992	1993	1994	1995	1996	1997	1998	1999	2000	2001	2002
<b>Ecole des HEC</b>	<b>Total</b>	<b>1'326</b>	<b>1'274</b>	<b>1'246</b>	<b>1'167</b>	<b>1'211</b>	<b>1'349</b>	<b>1'449</b>	<b>1'548</b>	<b>1'607</b>	<b>1'729</b>	<b>1'735</b>
	Domicile dans le Canton de Vaud	621	570	541	498	535	558	618	625	617	623	633
	en Suisse	447	428	434	417	447	493	525	559	593	644	618
	à l'étranger	258	276	271	252	229	298	306	364	397	462	484
<b>Faculté des sciences</b>	<b>Total</b>	<b>1'168</b>	<b>1'229</b>	<b>1'341</b>	<b>1'457</b>	<b>1'500</b>	<b>1'472</b>	<b>1'466</b>	<b>1'417</b>	<b>1'405</b>	<b>1'253</b>	<b>1'263</b>
	Domicile dans le Canton de Vaud	608	644	693	761	770	743	747	730	703	639	610
	en Suisse	364	376	419	458	486	477	472	416	423	386	398
	à l'étranger	196	209	229	238	244	252	247	271	279	228	255
<b>Faculté de médecine</b>	<b>Total</b>	<b>1'377</b>	<b>1'403</b>	<b>1'470</b>	<b>1'563</b>	<b>1'510</b>	<b>1'545</b>	<b>1'566</b>	<b>1'544</b>	<b>1'525</b>	<b>1'501</b>	<b>1'435</b>
	Domicile dans le Canton de Vaud	727	763	804	885	890	901	902	884	849	844	806
	en Suisse	511	492	514	528	511	529	544	542	555	551	533
	à l'étranger	139	148	152	150	109	115	120	118	121	106	96
<b>TOTAL UNIL</b>	<b>Total</b>	<b>8'292</b>	<b>8'579</b>	<b>8'791</b>	<b>9'114</b>	<b>9'205</b>	<b>9'461</b>	<b>9'746</b>	<b>9'758</b>	<b>9'896</b>	<b>9'836</b>	<b>10'136</b>
	Domicile dans le Canton de Vaud	4'273	4'430	4'562	4'783	4'899	4'937	5'026	4'942	4'907	4'807	4'956
	en Suisse	2'574	2'625	2'729	2'829	2'972	3'180	3'296	3'327	3'470	3'529	3'586
	à l'étranger	1'445	1'524	1'500	1'502	1'334	1'344	1'424	1'489	1'519	1'500	1'594



### 1.3 Etudiants par Facultés et orientations d'études, selon le niveau et le sexe

		1992	1993	1994	1995	1996	1997	1998	1999	2000	2001	2002
<b>Total Faculté de théologie</b>		<b>104</b>	<b>100</b>	<b>102</b>	<b>105</b>	<b>98</b>	<b>94</b>	<b>93</b>	<b>100</b>	<b>91</b>	<b>85</b>	<b>87</b>
<i>dont femmes</i>		<b>41</b>	<b>39</b>	<b>37</b>	<b>41</b>	<b>39</b>	<b>36</b>	<b>36</b>	<b>42</b>	<b>38</b>	<b>37</b>	<b>45</b>
1er et 2ème cycle	Licence, diplôme	80	78	82	80	77	73	67	69	63	51	57
	<i>dont femmes</i>	34	31	32	32	32	30	30	31	28	22	31
3ème cycle	Etudes postgrades	11	8	9	15	11	10	10	12	13	19	16
	<i>dont femmes</i>	3	3	1	4	3	1	1	5	5	9	7
	Doctorants	13	14	11	10	10	11	16	19	15	15	14
	<i>dont femmes</i>	4	5	4	5	4	5	5	6	5	6	7
<b>Faculté de droit (sans IPSC)</b>		<b>917</b>	<b>987</b>	<b>1'039</b>	<b>1'081</b>	<b>1'036</b>	<b>902</b>	<b>887</b>	<b>810</b>	<b>777</b>	<b>750</b>	<b>813</b>
<i>dont femmes</i>		<b>442</b>	<b>481</b>	<b>525</b>	<b>556</b>	<b>523</b>	<b>477</b>	<b>459</b>	<b>431</b>	<b>420</b>	<b>413</b>	<b>448</b>
1er et 2ème cycle	Licence, diplôme	755	841	894	957	888	759	736	656	625	594	621
	<i>dont femmes</i>	371	418	463	505	467	416	392	361	352	346	361
3ème cycle	Etudes postgrades	59	41	51	21	38	33	38	50	41	33	80
	<i>dont femmes</i>	33	22	28	13	19	18	24	30	24	17	47
	Doctorants	103	105	94	103	110	110	113	104	111	123	112
	<i>dont femmes</i>	38	41	34	38	37	43	43	40	44	50	40
<b>Inst. de police scientifique et de criminol.</b>		<b>91</b>	<b>97</b>	<b>113</b>	<b>117</b>	<b>128</b>	<b>159</b>	<b>185</b>	<b>207</b>	<b>205</b>	<b>221</b>	<b>250</b>
<i>dont femmes</i>		<b>33</b>	<b>36</b>	<b>48</b>	<b>48</b>	<b>47</b>	<b>68</b>	<b>82</b>	<b>92</b>	<b>96</b>	<b>115</b>	<b>144</b>
1er et 2ème cycle	Licence, diplôme	55	52	62	67	87	113	125	135	124	134	154
	<i>dont femmes</i>	21	19	27	27	35	48	60	62	61	74	90
3ème cycle	Etudes postgrades	21	25	29	30	18	26	33	39	42	44	51
	<i>dont femmes</i>	9	12	15	15	5	15	18	23	25	29	40
	Doctorants	15	20	22	20	23	20	27	33	39	43	45
	<i>dont femmes</i>	3	5	6	6	7	5	4	7	10	12	14
<b>Total Faculté de droit</b>		<b>1'008</b>	<b>1'084</b>	<b>1'152</b>	<b>1'198</b>	<b>1'164</b>	<b>1'061</b>	<b>1'072</b>	<b>1'017</b>	<b>982</b>	<b>971</b>	<b>1'063</b>
<i>dont femmes</i>		<b>475</b>	<b>517</b>	<b>573</b>	<b>604</b>	<b>570</b>	<b>545</b>	<b>541</b>	<b>523</b>	<b>516</b>	<b>528</b>	<b>592</b>
2ème cycle	Licence, diplôme	810	893	956	1'024	975	872	861	791	749	728	775
	<i>dont femmes</i>	392	437	490	532	502	464	452	423	413	420	451
3ème cycle	Etudes postgrades	80	66	80	51	56	59	71	89	83	77	131
	<i>dont femmes</i>	42	34	43	28	24	33	42	53	49	46	87
	Doctorants	118	125	116	123	133	130	140	137	150	166	157
	<i>dont femmes</i>	41	46	40	44	44	48	47	47	54	62	54

### 1.3 Etudiants par Facultés et orientations d'études, selon le niveau et le sexe

		1992	1993	1994	1995	1996	1997	1998	1999	2000	2001	2002
<b>Faculté des lettres (sans l'EFM)</b>		<b>1'597</b>	<b>1'728</b>	<b>1'937</b>	<b>2'071</b>	<b>2'096</b>	<b>2'176</b>	<b>2'145</b>	<b>2'142</b>	<b>2'111</b>	<b>2'034</b>	<b>2'041</b>
<i>dont femmes</i>		<b>987</b>	<b>1'053</b>	<b>1'181</b>	<b>1'268</b>	<b>1'286</b>	<b>1'311</b>	<b>1'294</b>	<b>1'281</b>	<b>1'250</b>	<b>1'235</b>	<b>1'236</b>
1er et 2ème cycle	Licence, diplôme	1'452	1'574	1'774	1'903	1'918	1'982	1'933	1'912	1'871	1'772	1'732
	<i>dont femmes</i>	917	979	1'104	1'181	1'194	1'215	1'193	1'171	1'136	1'105	1'086
3ème cycle	Etudes postgrades	1	1	1	9	9	8	13	9	15	18	52
	<i>dont femmes</i>	0	1	1	8	6	6	6	4	9	11	28
	Doctorants	144	153	162	159	169	186	199	221	225	244	257
	<i>dont femmes</i>	70	73	76	79	86	90	95	106	105	119	122
<b>Ecole de français moderne</b>		<b>327</b>	<b>340</b>	<b>271</b>	<b>202</b>	<b>196</b>	<b>196</b>	<b>213</b>	<b>210</b>	<b>215</b>	<b>218</b>	<b>211</b>
<i>dont femmes</i>		<b>247</b>	<b>257</b>	<b>193</b>	<b>144</b>	<b>157</b>	<b>154</b>	<b>165</b>	<b>166</b>	<b>183</b>	<b>177</b>	<b>181</b>
1er et 2ème cycle	Licence, diplôme	327	340	271	202	196	196	213	210	215	218	211
	<i>dont femmes</i>	247	257	193	144	157	154	165	166	183	177	181
3ème cycle	Etudes postgrades											
	<i>dont femmes</i>											
	Doctorants											
	<i>dont femmes</i>											
<b>Total Faculté des lettres</b>		<b>1'924</b>	<b>2'068</b>	<b>2'208</b>	<b>2'273</b>	<b>2'292</b>	<b>2'372</b>	<b>2'358</b>	<b>2'352</b>	<b>2'326</b>	<b>2'252</b>	<b>2'252</b>
<i>dont femmes</i>		<b>1'234</b>	<b>1'310</b>	<b>1'374</b>	<b>1'412</b>	<b>1'443</b>	<b>1'465</b>	<b>1'459</b>	<b>1'447</b>	<b>1'433</b>	<b>1'412</b>	<b>1'417</b>
1er et 2ème cycle	Licence, diplôme	1'779	1'914	2'045	2'105	2'114	2'178	2'146	2'122	2'086	1'990	1'943
	<i>dont femmes</i>	1'164	1'236	1'297	1'325	1'351	1'369	1'358	1'337	1'319	1'282	1'267
3ème cycle	Etudes postgrades	1	1	1	9	9	8	13	9	15	18	52
	<i>dont femmes</i>	0	1	1	8	6	6	6	4	9	11	28
	Doctorants	144	153	162	159	169	186	199	221	225	244	257
	<i>dont femmes</i>	70	73	76	79	86	90	95	106	105	119	122
<b>Sciences politiques</b>		<b>498</b>	<b>448</b>	<b>360</b>	<b>361</b>	<b>383</b>	<b>366</b>	<b>354</b>	<b>337</b>	<b>373</b>	<b>412</b>	<b>491</b>
<i>dont femmes</i>		<b>234</b>	<b>209</b>	<b>170</b>	<b>169</b>	<b>179</b>	<b>156</b>	<b>143</b>	<b>148</b>	<b>171</b>	<b>194</b>	<b>218</b>
1er et 2ème cycle	Licence, diplôme	474	421	346	337	358	338	320	294	335	381	459
	<i>dont femmes</i>	225	199	166	162	172	147	131	135	160	184	210
3ème cycle	Etudes postgrades	0	0	0	0	0	0	13	19	9	9	10
	<i>dont femmes</i>	0	0	0	0	0	0	6	7	2	3	1
	Doctorants	24	27	14	24	25	28	21	24	29	22	22
	<i>dont femmes</i>	9	10	4	7	7	9	6	6	9	7	7

### 1.3 Etudiants par Facultés et orientations d'études, selon le niveau et le sexe

		1992	1993	1994	1995	1996	1997	1998	1999	2000	2001	2002
<b>Sciences sociales</b>		<b>391</b>	<b>390</b>	<b>325</b>	<b>339</b>	<b>346</b>	<b>383</b>	<b>383</b>	<b>378</b>	<b>445</b>	<b>496</b>	<b>564</b>
<i>dont femmes</i>		<b>278</b>	<b>269</b>	<b>215</b>	<b>225</b>	<b>234</b>	<b>254</b>	<b>253</b>	<b>253</b>	<b>298</b>	<b>330</b>	<b>380</b>
1er et 2ème cycle	Licence, diplôme	367	358	288	303	314	341	331	310	364	418	468
	<i>dont femmes</i>	269	259	200	208	215	228	216	209	250	285	322
3ème cycle	Etudes postgrades	0	0	0	0	5	4	11	23	29	22	33
	<i>dont femmes</i>	0	0	0	0	5	4	9	15	19	13	23
	Doctorants	24	32	37	36	27	38	41	45	52	56	63
	<i>dont femmes</i>	9	10	15	17	14	22	28	29	29	32	35
<b>Psychologie</b>		<b>496</b>	<b>512</b>	<b>522</b>	<b>588</b>	<b>627</b>	<b>693</b>	<b>815</b>	<b>851</b>	<b>860</b>	<b>841</b>	<b>945</b>
<i>dont femmes</i>		<b>390</b>	<b>413</b>	<b>420</b>	<b>460</b>	<b>481</b>	<b>548</b>	<b>635</b>	<b>654</b>	<b>666</b>	<b>655</b>	<b>756</b>
1er et 2ème cycle	Licence, diplôme	418	424	418	482	532	581	662	671	692	665	744
	<i>dont femmes</i>	330	345	342	379	404	453	508	511	536	515	588
3ème cycle	Etudes postgrades	59	66	75	73	65	78	118	146	127	131	153
	<i>dont femmes</i>	48	55	59	61	57	70	103	118	102	113	139
	Doctorants	19	22	29	33	30	34	35	34	41	45	48
	<i>dont femmes</i>	12	13	19	20	20	25	24	25	28	27	29
<b>Sciences du sport</b>			<b>71</b>	<b>65</b>	<b>63</b>	<b>74</b>	<b>126</b>	<b>190</b>	<b>214</b>	<b>282</b>	<b>296</b>	<b>301</b>
<i>dont femmes</i>			<b>16</b>	<b>17</b>	<b>20</b>	<b>24</b>	<b>45</b>	<b>75</b>	<b>71</b>	<b>100</b>	<b>101</b>	<b>107</b>
1er et 2ème cycle	Licence, diplôme		71	65	63	74	126	190	214	281	295	300
	<i>dont femmes</i>		16	17	20	24	45	75	71	100	101	107
3ème cycle	Etudes postgrades											
	<i>dont femmes</i>											
	Doctorants									1	1	1
	<i>dont femmes</i>								0	0	0	0
<b>Total Faculté des SSP</b>		<b>1'385</b>	<b>1'421</b>	<b>1'272</b>	<b>1'351</b>	<b>1'430</b>	<b>1'568</b>	<b>1'742</b>	<b>1'780</b>	<b>1'960</b>	<b>2'045</b>	<b>2'301</b>
<i>dont femmes</i>		<b>902</b>	<b>907</b>	<b>822</b>	<b>874</b>	<b>918</b>	<b>1'003</b>	<b>1'106</b>	<b>1'126</b>	<b>1'235</b>	<b>1'280</b>	<b>1'461</b>
1er et 2ème cycle	Licence, diplôme	1'259	1'274	1'117	1'185	1'278	1'386	1'503	1'489	1'672	1'759	1'971
	<i>dont femmes</i>	824	819	725	769	815	873	930	926	1'046	1'085	1'227
3ème cycle	Etudes postgrades	59	66	75	73	70	82	142	188	165	162	196
	<i>dont femmes</i>	48	55	59	61	62	74	118	140	123	129	163
	Doctorants	67	81	80	93	82	100	97	103	123	124	134
	<i>dont femmes</i>	30	33	38	44	41	56	58	60	66	66	71

### 1.3 Etudiants par Facultés et orientations d'études, selon le niveau et le sexe

		1992	1993	1994	1995	1996	1997	1998	1999	2000	2001	2002
<b>Total Ecole des HEC</b>		<b>1'326</b>	<b>1'274</b>	<b>1'246</b>	<b>1'167</b>	<b>1'211</b>	<b>1'349</b>	<b>1'449</b>	<b>1'548</b>	<b>1'607</b>	<b>1'729</b>	<b>1'735</b>
	<i>dont femmes</i>	<b>375</b>	<b>344</b>	<b>363</b>	<b>329</b>	<b>331</b>	<b>394</b>	<b>438</b>	<b>469</b>	<b>497</b>	<b>522</b>	<b>540</b>
1er et 2ème cycle	Licence, diplôme	1'049	953	963	916	970	1'015	1'085	1'154	1'206	1'298	1'289
	<i>dont femmes</i>	306	269	282	264	280	307	337	348	370	387	405
3ème cycle	Etudes postgrades	224	253	210	183	177	248	275	302	319	334	353
	<i>dont femmes</i>	57	57	68	53	42	71	80	97	104	100	104
	Doctorants	53	68	73	68	64	86	89	92	82	97	93
	<i>dont femmes</i>	12	18	13	12	9	16	21	24	23	35	31
<b>Section de mathématiques</b>		<b>97</b>	<b>98</b>	<b>105</b>	<b>104</b>	<b>95</b>	<b>101</b>	<b>86</b>	<b>100</b>	<b>124</b>	<b>109</b>	<b>109</b>
	<i>dont femmes</i>	<b>21</b>	<b>23</b>	<b>33</b>	<b>27</b>	<b>26</b>	<b>31</b>	<b>19</b>	<b>22</b>	<b>29</b>	<b>28</b>	<b>24</b>
1er et 2ème cycle	Licence, diplôme	84	81	87	87	82	79	71	84	105	94	91
	<i>dont femmes</i>	18	20	30	25	24	21	17	21	26	26	23
3ème cycle	Etudes postgrades	3	2	1	4	0	0	0	0	0		
	<i>dont femmes</i>	1	0	0	0	0	0	0	0	0		
	Doctorants	10	15	17	13	13	22	15	16	19	15	18
	<i>dont femmes</i>	2	3	3	2	2	10	2	1	3	2	1
<b>Section de physique</b>		<b>95</b>	<b>103</b>	<b>100</b>	<b>96</b>	<b>91</b>	<b>92</b>	<b>98</b>	<b>92</b>	<b>93</b>	<b>86</b>	<b>88</b>
	<i>dont femmes</i>	<b>10</b>	<b>16</b>	<b>15</b>	<b>13</b>	<b>10</b>	<b>13</b>	<b>17</b>	<b>17</b>	<b>16</b>	<b>18</b>	<b>19</b>
1er et 2ème cycle	Licence, diplôme	74	82	77	73	70	64	65	55	53	43	34
	<i>dont femmes</i>	10	13	10	8	6	7	8	8	7	6	6
3ème cycle	Etudes postgrades	0	0	1	0	0	0	0	0	0	0	2
	<i>dont femmes</i>	0	0	1	0	0	0	0	0	0	0	0
	Doctorants	21	21	22	23	21	28	33	37	40	43	52
	<i>dont femmes</i>	0	3	4	5	4	6	9	9	9	12	13
<b>Section de chimie</b>		<b>134</b>	<b>137</b>	<b>152</b>	<b>171</b>	<b>140</b>	<b>131</b>	<b>130</b>	<b>141</b>	<b>139</b>	<b>10</b>	<b>1</b>
	<i>dont femmes</i>	<b>50</b>	<b>48</b>	<b>50</b>	<b>52</b>	<b>47</b>	<b>41</b>	<b>47</b>	<b>56</b>	<b>53</b>	<b>2</b>	<b>0</b>
1er et 2ème cycle	Licence, diplôme	58	67	79	90	70	60	56	56	60	6	
	<i>dont femmes</i>	26	26	29	27	20	14	17	18	19	1	
3ème cycle	Etudes postgrades	6	2	2	3	1	0	0	6	8	1	
	<i>dont femmes</i>	2	1	1	2	1	0	0	1	3	1	
	Doctorants	70	68	71	78	69	71	74	79	71	3	1
	<i>dont femmes</i>	22	21	20	23	26	27	30	37	31	0	0

### 1.3 Etudiants par Facultés et orientations d'études, selon le niveau et le sexe

		1992	1993	1994	1995	1996	1997	1998	1999	2000	2001	2002
<b>Section de biologie</b>		<b>474</b>	<b>523</b>	<b>561</b>	<b>612</b>	<b>682</b>	<b>697</b>	<b>710</b>	<b>680</b>	<b>690</b>	<b>712</b>	<b>755</b>
<i>dont femmes</i>		<b>228</b>	<b>257</b>	<b>270</b>	<b>313</b>	<b>337</b>	<b>345</b>	<b>353</b>	<b>340</b>	<b>332</b>	<b>350</b>	<b>369</b>
1er et 2ème cycle	Licence, diplôme	303	331	336	381	411	409	394	408	417	422	441
	<i>dont femmes</i>	153	178	176	209	218	208	201	210	208	216	221
3ème cycle	Etudes postgrades	31	45	45	51	64	73	74	30	17	35	44
	<i>dont femmes</i>	17	23	21	26	32	40	44	19	6	6	14
	Doctorants	140	147	180	180	207	215	242	242	256	255	270
	<i>dont femmes</i>	58	56	73	78	87	97	108	111	118	128	134
<b>Section des sciences de la Terre</b>		<b>120</b>	<b>136</b>	<b>165</b>	<b>184</b>	<b>198</b>	<b>194</b>	<b>202</b>	<b>188</b>	<b>157</b>	<b>140</b>	<b>127</b>
<i>dont femmes</i>		<b>26</b>	<b>33</b>	<b>39</b>	<b>50</b>	<b>51</b>	<b>50</b>	<b>47</b>	<b>47</b>	<b>35</b>	<b>35</b>	<b>37</b>
1er et 2ème cycle	Licence, diplôme	83	104	132	152	172	158	158	136	112	93	85
	<i>dont femmes</i>	19	28	34	44	47	44	40	36	27	26	26
3ème cycle	Etudes postgrades	8	7	4	4	1	4	2	14	8	12	6
	<i>dont femmes</i>	0	1	0	0	0	0	0	4	3	3	2
	Doctorants	29	25	29	28	25	32	42	38	37	35	36
	<i>dont femmes</i>	7	4	5	6	4	6	7	7	5	6	9
<b>Section de pharmacie</b>		<b>248</b>	<b>232</b>	<b>258</b>	<b>290</b>	<b>294</b>	<b>257</b>	<b>240</b>	<b>216</b>	<b>202</b>	<b>196</b>	<b>183</b>
<i>dont femmes</i>		<b>180</b>	<b>174</b>	<b>189</b>	<b>211</b>	<b>216</b>	<b>192</b>	<b>172</b>	<b>161</b>	<b>157</b>	<b>150</b>	<b>141</b>
1er et 2ème cycle	Licence, diplôme	209	194	214	242	248	225	195	167	163	155	146
	<i>dont femmes</i>	170	159	174	188	191	172	145	129	129	121	117
3ème cycle	Etudes postgrades	2	5	3	4	0	1	3	3	1	3	4
	<i>dont femmes</i>	0	4	0	2	0	1	3	2	1	1	2
	Doctorants	37	33	41	44	46	31	42	46	38	38	33
	<i>dont femmes</i>	10	11	15	21	25	19	24	30	27	28	22
<b>Total Faculté des sciences</b>		<b>1'168</b>	<b>1'229</b>	<b>1'341</b>	<b>1'457</b>	<b>1'500</b>	<b>1'472</b>	<b>1'466</b>	<b>1'417</b>	<b>1'405</b>	<b>1'253</b>	<b>1'263</b>
<i>dont femmes</i>		<b>515</b>	<b>551</b>	<b>596</b>	<b>666</b>	<b>687</b>	<b>672</b>	<b>655</b>	<b>643</b>	<b>622</b>	<b>583</b>	<b>590</b>
1er et 2ème cycle	Licence, diplôme	811	859	925	1'025	1'053	995	939	906	910	813	797
	<i>dont femmes</i>	396	424	453	501	506	466	428	422	416	396	393
3ème cycle	Etudes postgrades	50	61	56	66	66	78	79	53	34	51	56
	<i>dont femmes</i>	20	29	23	30	33	41	47	26	13	11	18
	Doctorants	307	309	360	366	381	399	448	458	461	389	410
	<i>dont femmes</i>	99	98	120	135	148	165	180	195	193	176	179

### 1.3 Etudiants par Facultés et orientations d'études, selon le niveau et le sexe

		1992	1993	1994	1995	1996	1997	1998	1999	2000	2001	2002
<b>Total Faculté de médecine</b>		<b>1'377</b>	<b>1'403</b>	<b>1'470</b>	<b>1'563</b>	<b>1'510</b>	<b>1'545</b>	<b>1'566</b>	<b>1'544</b>	<b>1'525</b>	<b>1'501</b>	<b>1'435</b>
<i>dont femmes</i>		<b>612</b>	<b>607</b>	<b>673</b>	<b>716</b>	<b>716</b>	<b>756</b>	<b>774</b>	<b>766</b>	<b>787</b>	<b>792</b>	<b>782</b>
1er cycle	Médecine propédeutique	461	474	493	504	493	521	478	440	416	425	425
	<i>dont femmes</i>	231	229	255	273	281	307	286	262	250	259	276
2ème cycle	Médecine clinique	530	536	575	619	635	631	658	646	633	611	601
	<i>dont femmes</i>	248	238	256	275	292	280	304	303	315	311	316
3ème cycle	Etudes postgrades	13	5	6	6	5	2	4	13	12	16	13
	<i>dont femmes</i>	1	2	2	4	2	1	3	10	9	11	10
	Doctorants	373	388	396	434	377	391	426	445	464	449	396
	<i>dont femmes</i>	132	138	160	164	141	168	181	191	213	211	180
<b>Total UNIL</b>		<b>8'292</b>	<b>8'579</b>	<b>8'791</b>	<b>9'114</b>	<b>9'205</b>	<b>9'461</b>	<b>9'746</b>	<b>9'758</b>	<b>9'896</b>	<b>9'836</b>	<b>10'136</b>
<i>dont femmes</i>		<b>4'154</b>	<b>4'275</b>	<b>4'438</b>	<b>4'642</b>	<b>4'704</b>	<b>4'871</b>	<b>5'009</b>	<b>5'016</b>	<b>5'128</b>	<b>5'154</b>	<b>5'427</b>
1er et 2ème cycle	Licence, diplôme	6'779	6'981	7'156	7'458	7'595	7'671	7'737	7'617	7'735	7'675	7'858
	<i>dont femmes</i>	3'595	3'683	3'790	3'971	4'059	4'096	4'125	4'052	4'157	4'162	4'366
3ème cycle	Etudes postgrades	438	460	437	403	394	487	594	666	641	677	817
	<i>dont femmes</i>	171	181	197	188	172	227	297	335	312	317	417
	Doctorants	1'075	1'138	1'198	1'253	1'216	1'303	1'415	1'475	1'520	1'484	1'461
	<i>dont femmes</i>	388	411	451	483	473	548	587	629	659	675	644

### 1.3 Etudiants par Facultés et orientations d'études, selon le niveau et le sexe

1992	1993	1994	1995	1996	1997	1998	1999	2000	2001	2002
------	------	------	------	------	------	------	------	------	------	------

Séries faisant abstraction de la Section de chimie, transférée à l'EPFL le 1.10.2001

<b>Section de chimie</b>		<b>134</b>	<b>137</b>	<b>152</b>	<b>171</b>	<b>140</b>	<b>131</b>	<b>130</b>	<b>141</b>	<b>139</b>	<b>10</b>	<b>1</b>
	<i>dont femmes</i>	<b>50</b>	<b>48</b>	<b>50</b>	<b>52</b>	<b>47</b>	<b>41</b>	<b>47</b>	<b>56</b>	<b>53</b>	<b>2</b>	<b>0</b>
1er et 2ème cycle	Licence, diplôme	58	67	79	90	70	60	56	56	60	6	0
	<i>dont femmes</i>	26	26	29	27	20	14	17	18	19	1	0
3ème cycle	Etudes postgrades	6	2	2	3	1	0	0	6	8	1	0
	<i>dont femmes</i>	2	1	1	2	1	0	0	1	3	1	0
	Doctorants	70	68	71	78	69	71	74	79	71	3	1
	<i>dont femmes</i>	22	21	20	23	26	27	30	37	31	0	0

<b>Faculté des sciences sans la chimie</b>		<b>1'034</b>	<b>1'092</b>	<b>1'189</b>	<b>1'286</b>	<b>1'360</b>	<b>1'341</b>	<b>1'336</b>	<b>1'276</b>	<b>1'266</b>	<b>1'243</b>	<b>1'262</b>
	<i>dont femmes</i>	<b>465</b>	<b>503</b>	<b>546</b>	<b>614</b>	<b>640</b>	<b>631</b>	<b>608</b>	<b>587</b>	<b>569</b>	<b>581</b>	<b>590</b>
1er et 2ème cycle	Licence, diplôme	753	792	846	935	983	935	883	850	850	807	797
	<i>dont femmes</i>	370	398	424	474	486	452	411	404	397	395	393
3ème cycle	Etudes postgrades	44	59	54	63	65	78	79	47	26	50	56
	<i>dont femmes</i>	18	28	22	28	32	41	47	25	10	10	18
	Doctorants	237	241	289	288	312	328	374	379	390	386	409
	<i>dont femmes</i>	77	77	100	112	122	138	150	158	162	176	179

<b>Total UNIL, sans la chimie</b>		<b>8'158</b>	<b>8'442</b>	<b>8'639</b>	<b>8'943</b>	<b>9'065</b>	<b>9'330</b>	<b>9'616</b>	<b>9'617</b>	<b>9'757</b>	<b>9'826</b>	<b>10'135</b>
	<i>dont femmes</i>	<b>4'104</b>	<b>4'227</b>	<b>4'388</b>	<b>4'590</b>	<b>4'657</b>	<b>4'830</b>	<b>4'962</b>	<b>4'960</b>	<b>5'075</b>	<b>5'152</b>	<b>5'427</b>
1er et 2ème cycle	Licence, diplôme	6'721	6'914	7'077	7'368	7'525	7'611	7'681	7'561	7'675	7'669	7'858
	<i>dont femmes</i>	3'569	3'657	3'761	3'944	4'039	4'082	4'108	4'034	4'138	4'161	4'366
3ème cycle	Etudes postgrades	432	458	435	400	393	487	594	660	633	676	817
	<i>dont femmes</i>	169	180	196	186	171	227	297	334	309	316	417
	Doctorants	1'005	1'070	1'127	1'175	1'147	1'232	1'341	1'396	1'449	1'481	1'460
	<i>dont femmes</i>	366	390	431	460	447	521	557	592	628	675	644



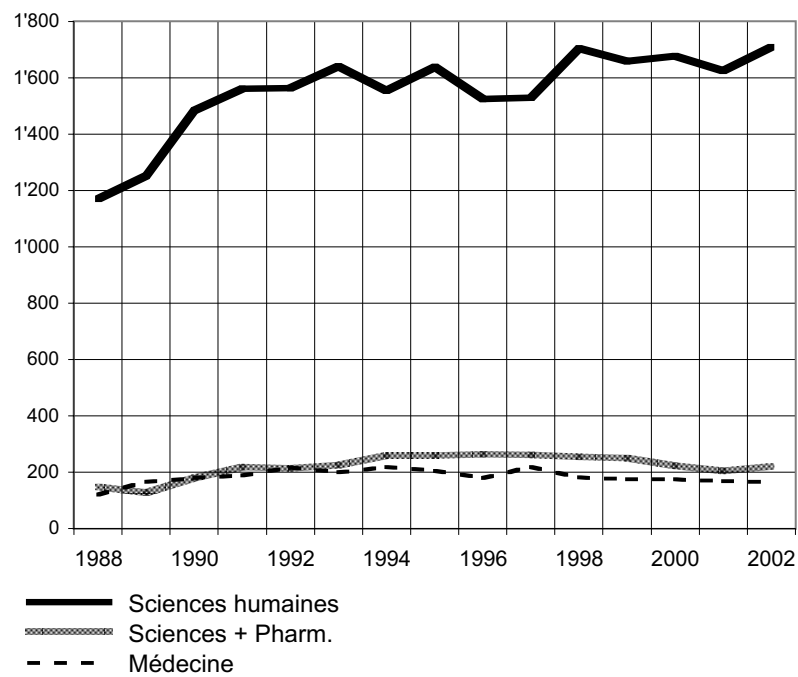
**2 ÉTUDIANTS DÉBUTANTS, NOUVEAUX ÉTUDIANTS**



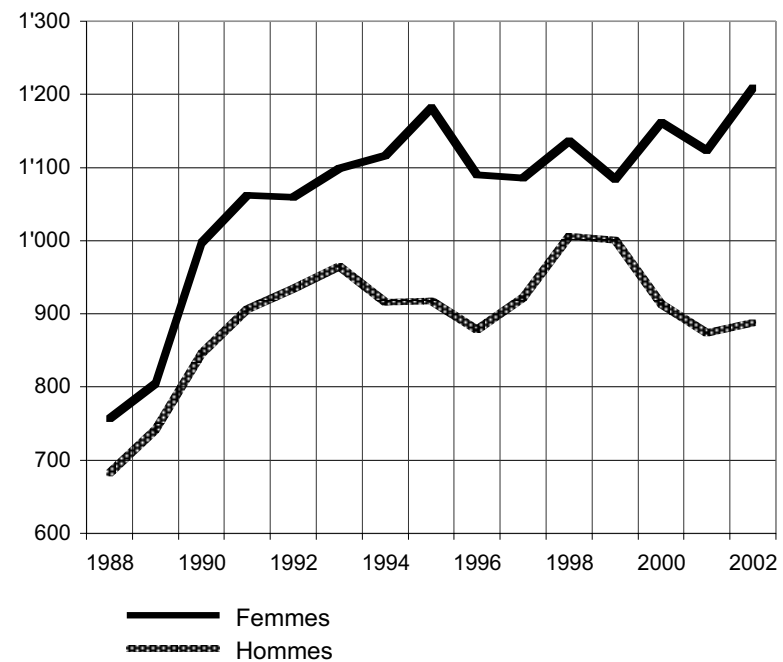
## Nombre d'étudiants débutants immatriculés par année civile

Etudiants qui commencent pour la première fois des études universitaires en Suisse

### Par groupes de disciplines



### Selon le sexe



## 2.1 Etudiants débutants à l'UNIL 1er, 2ème, 3ème cycle et candidats au doctorat

Source : Office fédéral de la statistique

Etudiants qui commencent pour la première fois des études universitaires en Suisse

Subdivision		1992	1993	1994	1995	1996	1997	1998	1999	2000	2001	2002
<b>Théologie</b>	Total	23	16	21	23	14	20	20	22	20	20	26
	<i>dont femmes</i>	12	5	8	9	7	6	8	10	12	9	20
<b>Droit</b>	Total	311	366	407	475	416	342	400	337	298	262	306
	<i>dont femmes</i>	144	185	214	254	202	192	211	169	167	157	171
<b>Lettres</b>	Total	329	361	381	373	331	330	318	341	359	307	350
	<i>dont femmes</i>	201	206	244	242	216	206	199	203	222	202	234
<b>EFM</b>	Total	217	206	128	85	95	99	116	107	105	103	106
	<i>dont femmes</i>	160	149	100	64	78	77	82	85	88	80	90
<b>SSP</b>	Total	285	349	275	390	345	382	433	392	451	441	480
	<i>dont femmes</i>	211	227	191	279	244	247	271	245	303	285	315
<b>HEC</b>	Total	399	343	343	292	323	356	418	460	444	491	442
	<i>dont femmes</i>	119	110	117	88	106	114	137	136	153	166	159
<b>Sciences</b>	Total	164	188	204	220	223	219	221	225	198	175	200
	<i>dont femmes</i>	64	90	81	102	97	83	95	110	87	96	85
<b>Pharmacie</b>	Total	50	36	54	38	41	42	34	26	25	29	21
	<i>dont femmes</i>	37	30	37	29	36	30	26	20	22	21	19
<b>Médecine</b>	Total	215	199	219	204	180	218	182	175	175	169	166
	<i>dont femmes</i>	111	97	124	115	103	131	106	106	108	107	116
<b>Sciences humaines</b>	Total	1'564	1'641	1'555	1'638	1'524	1'529	1'705	1'659	1'677	1'624	1'710
	<i>dont femmes</i>	847	882	874	936	853	842	908	848	945	899	989
<b>Sciences + Pharm.</b>	Total	214	224	258	258	264	261	255	251	223	204	221
	<i>dont femmes</i>	101	120	118	131	133	113	121	130	109	117	104
<b>Médecine</b>	Total	215	199	219	204	180	218	182	175	175	169	166
	<i>dont femmes</i>	111	97	124	115	103	131	106	106	108	107	116
<b>TOTAL UNIL</b>	Total	<b>1'993</b>	<b>2'064</b>	<b>2'032</b>	<b>2'100</b>	<b>1'968</b>	<b>2'008</b>	<b>2'142</b>	<b>2'085</b>	<b>2'075</b>	<b>1'997</b>	<b>2'097</b>
	<i>dont femmes</i>	<b>1'059</b>	<b>1'099</b>	<b>1'116</b>	<b>1'182</b>	<b>1'089</b>	<b>1'086</b>	<b>1'135</b>	<b>1'084</b>	<b>1'162</b>	<b>1'123</b>	<b>1'209</b>

## 2.2 Etudiants débutants à l'UNIL

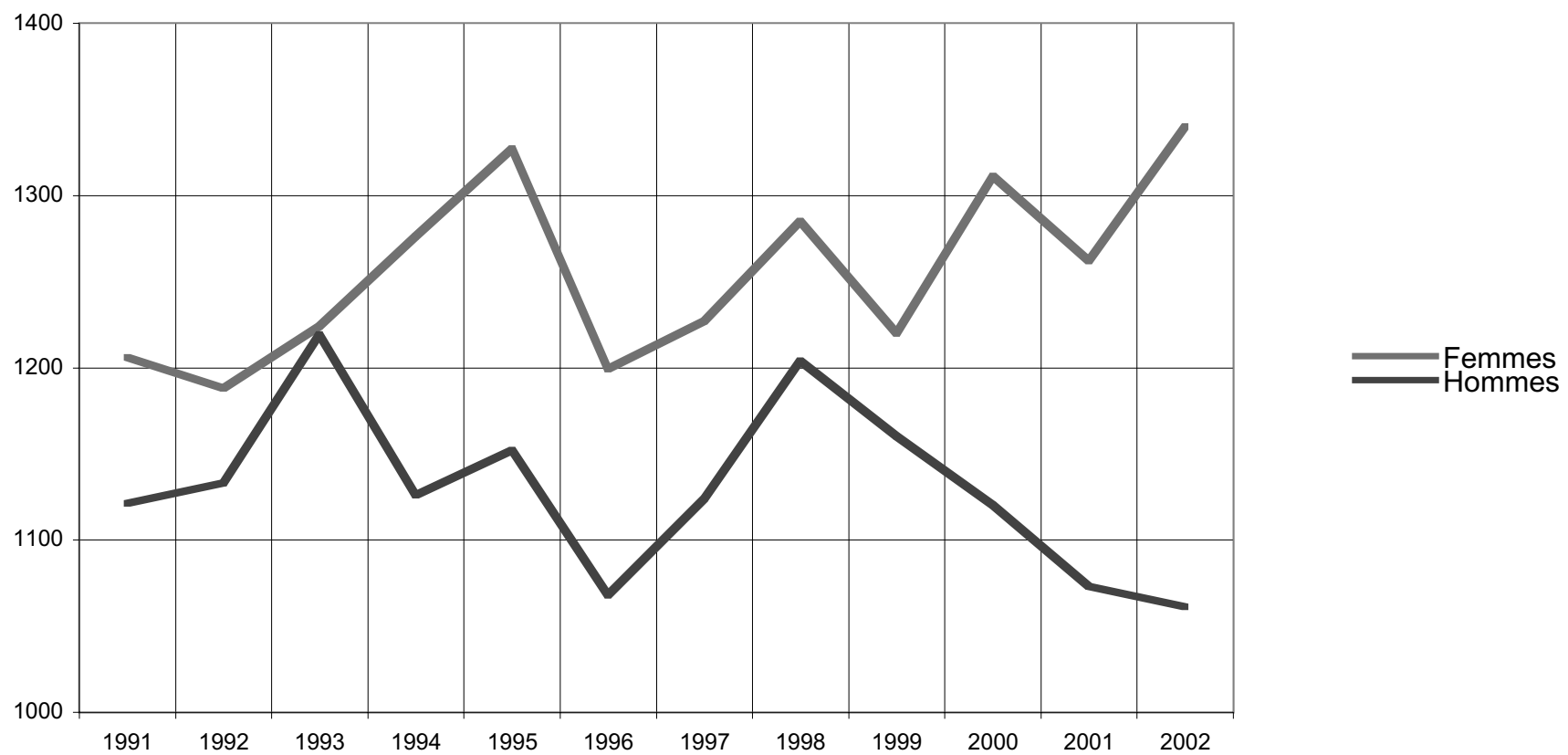
Seulement 1er et 2ème cycle

Source : Office fédéral de la statistique

Etudiants qui commencent pour la première fois des études universitaires en Suisse

Subdivision		1992	1993	1994	1995	1996	1997	1998	1999	2000	2001	2002
<b>Théologie</b>	Total	20	15	16	17	12	16	14	21	19	15	25
	dont femmes	12	5	8	8	7	5	7	10	11	6	20
<b>Droit</b>	Total	302	353	393	464	401	329	375	310	274	241	278
	dont femmes	137	179	206	247	196	184	196	153	158	144	154
<b>Lettres</b>	Total	311	348	372	367	323	325	307	336	348	299	334
	dont femmes	190	201	238	237	210	204	192	200	214	197	228
<b>EFM</b>	Total	217	206	128	85	95	99	116	107	105	103	106
	dont femmes	160	149	100	64	78	77	82	85	88	80	90
<b>SSP</b>	Total	279	343	270	384	335	372	423	385	443	436	471
	dont femmes	206	223	187	276	237	244	264	241	299	281	310
<b>HEC</b>	Total	361	295	320	274	298	303	355	401	384	430	365
	dont femmes	108	93	112	84	98	93	121	117	129	137	131
<b>Sciences</b>	Total	137	159	164	194	186	182	180	165	154	132	154
	dont femmes	56	78	67	84	78	69	78	73	68	75	71
<b>Pharmacie</b>	Total	46	31	48	37	40	38	33	24	25	27	21
	dont femmes	36	26	35	28	35	28	26	19	22	21	19
<b>Médecine</b>	Total	200	178	203	195	176	202	167	162	168	159	159
	dont femmes	109	88	117	111	102	122	100	100	105	104	112
<b>Sciences humaines</b>	Total	1'490	1'560	1'499	1'591	1'464	1'444	1'590	1'560	1'573	1'524	1'579
	dont femmes	813	850	851	916	826	807	862	806	899	845	933
<b>Sciences + Pharm.</b>	Total	183	190	212	231	226	220	213	189	179	159	175
	dont femmes	92	104	102	112	113	97	104	92	90	96	90
<b>Médecine</b>	Total	200	178	203	195	176	202	167	162	168	159	159
	dont femmes	109	88	117	111	102	122	100	100	105	104	112
<b>TOTAL UNIL</b>	Total	<b>1'873</b>	<b>1'928</b>	<b>1'914</b>	<b>2'017</b>	<b>1'866</b>	<b>1'866</b>	<b>1'970</b>	<b>1'911</b>	<b>1'920</b>	<b>1'842</b>	<b>1'913</b>
	dont femmes	<b>1'014</b>	<b>1'042</b>	<b>1'070</b>	<b>1'139</b>	<b>1'041</b>	<b>1'026</b>	<b>1'066</b>	<b>998</b>	<b>1'094</b>	<b>1'045</b>	<b>1'135</b>

Nouveaux étudiants par année civile, selon le sexe



### 2.3 Nouveaux étudiants par Facultés, selon le niveau et le sexe

Etudiants qui commencent pour la première fois des études à l'UNIL

		1992	1993	1994	1995	1996	1997	1998	1999	2000	2001	2002
<b>Total Faculté de théologie</b>		<b>24</b>	<b>16</b>	<b>22</b>	<b>23</b>	<b>15</b>	<b>22</b>	<b>21</b>	<b>20</b>	<b>15</b>	<b>19</b>	<b>18</b>
<i>dont femmes</i>		<b>13</b>	<b>6</b>	<b>7</b>	<b>8</b>	<b>6</b>	<b>5</b>	<b>8</b>	<b>8</b>	<b>7</b>	<b>7</b>	<b>11</b>
1er et 2ème cycle	Licence, diplôme	19	14	17	15	13	16	13	18	14	10	17
	<i>dont femmes</i>	12	6	7	6	6	4	6	8	6	2	11
3ème cycle	Etudes postgrades	2	2	4	7	1	3	4	0	1	8	1
	<i>dont femmes</i>	0	0	0	1	0	0	1	0	1	4	0
	Doctorants	3	0	1	1	1	3	4	2	0	1	0
	<i>dont femmes</i>	1	0	0	1	0	1	1	0	0	1	0
<b>Faculté de droit (sans IPSC)</b>		<b>313</b>	<b>376</b>	<b>404</b>	<b>465</b>	<b>404</b>	<b>309</b>	<b>350</b>	<b>293</b>	<b>260</b>	<b>236</b>	<b>241</b>
<i>dont femmes</i>		<b>148</b>	<b>189</b>	<b>212</b>	<b>252</b>	<b>198</b>	<b>177</b>	<b>183</b>	<b>149</b>	<b>148</b>	<b>131</b>	<b>135</b>
1er et 2ème cycle	Licence, diplôme	300	360	387	457	385	295	329	267	232	213	204
	<i>dont femmes</i>	139	180	203	245	190	168	170	133	134	118	111
3ème cycle	Etudes postgrades	12	12	17	8	18	10	19	25	24	18	34
	<i>dont femmes</i>	9	7	9	7	8	6	12	16	12	12	22
	Doctorants	1	4	0	0	1	4	2	1	4	5	3
	<i>dont femmes</i>	0	2	0	0	0	3	1	0	2	1	2
<b>Inst. de police scientifique et de criminol.</b>		<b>29</b>	<b>24</b>	<b>23</b>	<b>31</b>	<b>41</b>	<b>60</b>	<b>66</b>	<b>68</b>	<b>64</b>	<b>62</b>	<b>78</b>
<i>dont femmes</i>		<b>10</b>	<b>8</b>	<b>14</b>	<b>14</b>	<b>13</b>	<b>26</b>	<b>33</b>	<b>34</b>	<b>37</b>	<b>42</b>	<b>51</b>
1er et 2ème cycle	Licence, diplôme	22	19	20	22	36	52	56	52	51	49	64
	<i>dont femmes</i>	7	6	12	9	12	23	29	24	30	34	39
3ème cycle	Etudes postgrades	6	5	3	8	1	7	8	14	10	12	14
	<i>dont femmes</i>	3	2	2	5	0	3	4	9	6	7	12
	Doctorants	1	0	0	1	4	1	2	2	3	1	0
	<i>dont femmes</i>	0	0	0	0	1	0	0	1	1	1	0
<b>Total Faculté de droit</b>		<b>342</b>	<b>400</b>	<b>427</b>	<b>496</b>	<b>445</b>	<b>369</b>	<b>416</b>	<b>361</b>	<b>324</b>	<b>298</b>	<b>319</b>
<i>dont femmes</i>		<b>158</b>	<b>197</b>	<b>226</b>	<b>266</b>	<b>211</b>	<b>203</b>	<b>216</b>	<b>183</b>	<b>185</b>	<b>173</b>	<b>186</b>
1er et 2ème cycle	Licence, diplôme	322	379	407	479	421	347	385	319	283	262	268
	<i>dont femmes</i>	146	186	215	254	202	191	199	157	164	152	150
3ème cycle	Etudes postgrades	18	17	20	16	19	17	27	39	34	30	48
	<i>dont femmes</i>	12	9	11	12	8	9	16	25	18	19	34
	Doctorants	2	4	0	1	5	5	4	3	7	6	3
	<i>dont femmes</i>	0	2	0	0	1	3	1	1	3	2	2

### 2.3 Nouveaux étudiants par Facultés, selon le niveau et le sexe

Etudiants qui commencent pour la première fois des études à l'UNIL

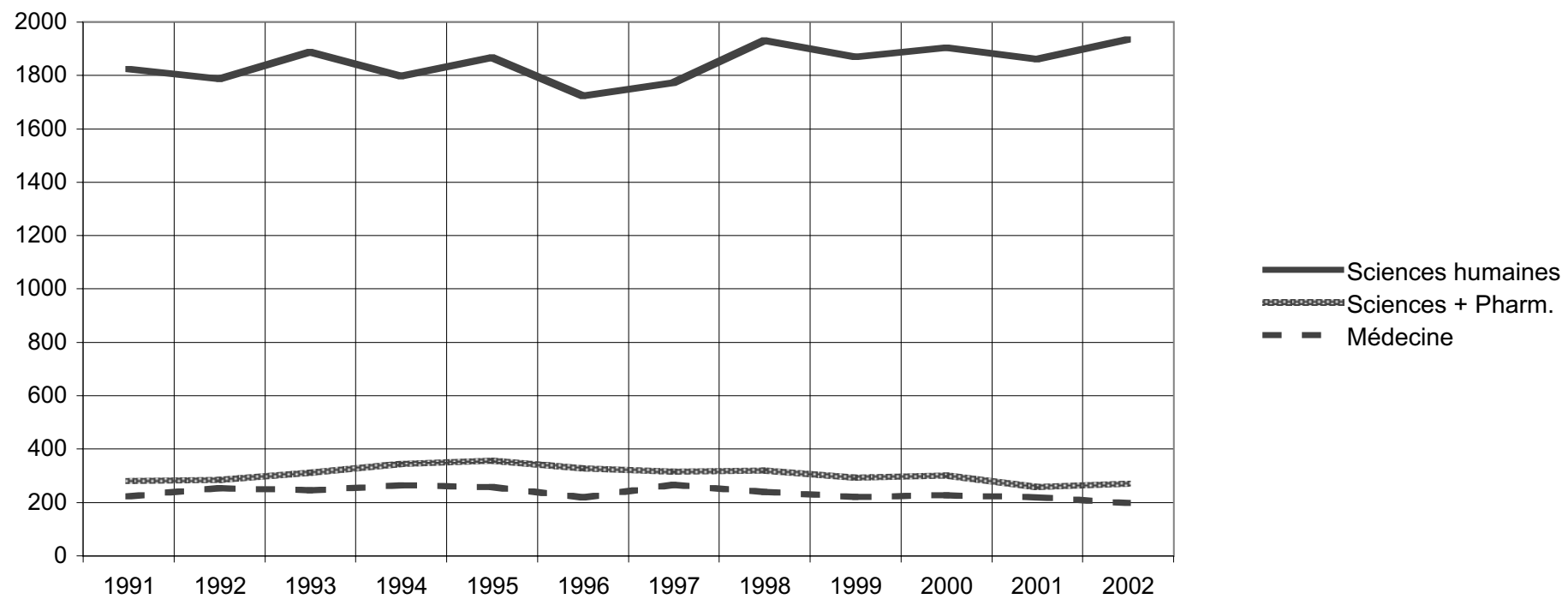
		1992	1993	1994	1995	1996	1997	1998	1999	2000	2001	2002
<b>Faculté des lettres (sans l'EFM)</b>		<b>368</b>	<b>401</b>	<b>424</b>	<b>418</b>	<b>363</b>	<b>355</b>	<b>342</b>	<b>380</b>	<b>401</b>	<b>356</b>	<b>407</b>
<i>dont femmes</i>		<b>222</b>	<b>227</b>	<b>264</b>	<b>263</b>	<b>233</b>	<b>223</b>	<b>209</b>	<b>219</b>	<b>242</b>	<b>230</b>	<b>265</b>
1er et 2ème cycle	Licence, diplôme	353	387	411	405	353	347	328	368	387	342	381
	<i>dont femmes</i>	215	221	257	252	226	219	201	214	235	224	254
3ème cycle	Etudes postgrades	0	0	0	3	1	1	1	0	3	1	19
	<i>dont femmes</i>	0	0	0	3	0	0	0	0	3	0	9
	Doctorants	15	14	13	10	9	7	13	12	11	13	7
	<i>dont femmes</i>	7	6	7	8	7	4	8	5	4	6	2
<b>Ecole de français moderne</b>		<b>227</b>	<b>214</b>	<b>137</b>	<b>89</b>	<b>99</b>	<b>105</b>	<b>126</b>	<b>106</b>	<b>104</b>	<b>106</b>	<b>108</b>
<i>dont femmes</i>		<b>165</b>	<b>155</b>	<b>107</b>	<b>66</b>	<b>82</b>	<b>83</b>	<b>90</b>	<b>84</b>	<b>88</b>	<b>80</b>	<b>91</b>
1er et 2ème cycle	Licence, diplôme	227	214	137	89	99	105	126	106	104	106	108
	<i>dont femmes</i>	165	155	107	66	82	83	90	84	88	80	91
3ème cycle	Etudes postgrades											0
	<i>dont femmes</i>											0
	Doctorants											0
	<i>dont femmes</i>											0
<b>Total Faculté des lettres</b>		<b>595</b>	<b>615</b>	<b>561</b>	<b>507</b>	<b>462</b>	<b>460</b>	<b>468</b>	<b>486</b>	<b>505</b>	<b>462</b>	<b>515</b>
<i>dont femmes</i>		<b>387</b>	<b>382</b>	<b>371</b>	<b>329</b>	<b>315</b>	<b>306</b>	<b>299</b>	<b>303</b>	<b>330</b>	<b>310</b>	<b>356</b>
1er et 2ème cycle	Licence, diplôme	580	601	548	494	452	452	454	474	491	448	489
	<i>dont femmes</i>	380	376	364	318	308	302	291	298	323	304	345
3ème cycle	Etudes postgrades	0	0	0	3	1	1	1	0	3	1	19
	<i>dont femmes</i>	0	0	0	3	0	0	0	0	3	0	9
	Doctorants	15	14	13	10	9	7	13	12	11	13	7
	<i>dont femmes</i>	7	6	7	8	7	4	8	5	4	6	2
<b>Total Faculté des SSP</b>		<b>345</b>	<b>406</b>	<b>329</b>	<b>453</b>	<b>396</b>	<b>458</b>	<b>496</b>	<b>458</b>	<b>518</b>	<b>496</b>	<b>550</b>
<i>dont femmes</i>		<b>249</b>	<b>264</b>	<b>232</b>	<b>311</b>	<b>273</b>	<b>294</b>	<b>321</b>	<b>293</b>	<b>352</b>	<b>321</b>	<b>364</b>
1er et 2ème cycle	Licence, diplôme	336	400	317	440	382	437	468	434	491	474	527
	<i>dont femmes</i>	242	260	223	302	260	277	298	276	331	304	345
3ème cycle	Etudes postgrades	5	4	10	10	13	15	22	20	22	17	18
	<i>dont femmes</i>	3	4	8	9	13	13	18	15	20	14	15
	Doctorants	4	2	2	3	1	6	6	4	5	5	5
	<i>dont femmes</i>	4	0	1	0	0	4	5	2	1	3	4

### 2.3 Nouveaux étudiants par Facultés, selon le niveau et le sexe

Etudiants qui commencent pour la première fois des études à l'UNIL

		1992	1993	1994	1995	1996	1997	1998	1999	2000	2001	2002
<b>Total Ecole des HEC</b>		<b>480</b>	<b>450</b>	<b>457</b>	<b>388</b>	<b>405</b>	<b>462</b>	<b>530</b>	<b>543</b>	<b>542</b>	<b>586</b>	<b>532</b>
<i>dont femmes</i>		<b>131</b>	<b>122</b>	<b>144</b>	<b>105</b>	<b>120</b>	<b>129</b>	<b>157</b>	<b>161</b>	<b>166</b>	<b>184</b>	<b>172</b>
1er et 2ème cycle	Licence, diplôme	400	346	383	323	339	333	394	434	429	484	405
	<i>dont femmes</i>	113	101	122	90	106	102	127	126	139	145	137
3ème cycle	Etudes postgrades	80	99	71	60	64	122	130	100	103	92	118
	<i>dont femmes</i>	18	19	22	15	14	24	28	32	23	34	34
	Doctorants	0	5	3	5	2	7	6	9	10	10	9
	<i>dont femmes</i>	0	2	0	0	0	3	2	3	4	5	1
<b>Faculté des sciences sans pharmacie</b>		<b>224</b>	<b>267</b>	<b>271</b>	<b>286</b>	<b>268</b>	<b>263</b>	<b>271</b>	<b>254</b>	<b>262</b>	<b>218</b>	<b>235</b>
<i>dont femmes</i>		<b>83</b>	<b>103</b>	<b>101</b>	<b>125</b>	<b>105</b>	<b>104</b>	<b>117</b>	<b>118</b>	<b>104</b>	<b>108</b>	<b>92</b>
1er et 2ème cycle	Licence, diplôme	182	211	209	229	218	204	205	184	201	157	184
	<i>dont femmes</i>	70	89	77	95	82	76	85	80	80	83	79
3ème cycle	Etudes postgrades	9	8	10	9	5	6	5	9	11	7	6
	<i>dont femmes</i>	3	4	5	7	2	3	3	2	5	2	0
	Doctorants	33	48	52	48	45	53	61	61	50	54	45
	<i>dont femmes</i>	10	10	19	23	21	25	29	36	19	23	13
<b>Section de pharmacie</b>		<b>59</b>	<b>44</b>	<b>72</b>	<b>69</b>	<b>59</b>	<b>52</b>	<b>48</b>	<b>38</b>	<b>38</b>	<b>39</b>	<b>35</b>
<i>dont femmes</i>		<b>46</b>	<b>38</b>	<b>51</b>	<b>49</b>	<b>48</b>	<b>38</b>	<b>38</b>	<b>30</b>	<b>34</b>	<b>30</b>	<b>31</b>
1er et 2ème cycle	Licence, diplôme	54	39	65	66	57	51	45	37	37	39	35
	<i>dont femmes</i>	44	33	49	47	47	38	36	30	33	30	31
3ème cycle	Etudes postgrades	2	2	3	1	0	0	1	1	0	0	0
	<i>dont femmes</i>	0	2	0	1	0	0	1	0	0	0	0
	Doctorants	3	3	4	2	2	1	2	0	1	0	0
	<i>dont femmes</i>	2	3	2	1	1	0	1	0	1	0	0
<b>Total Faculté des sciences</b>		<b>283</b>	<b>311</b>	<b>343</b>	<b>355</b>	<b>327</b>	<b>315</b>	<b>319</b>	<b>292</b>	<b>300</b>	<b>257</b>	<b>270</b>
<i>dont femmes</i>		<b>129</b>	<b>141</b>	<b>152</b>	<b>174</b>	<b>153</b>	<b>142</b>	<b>155</b>	<b>148</b>	<b>138</b>	<b>138</b>	<b>123</b>
Licence, diplôme		236	250	274	295	275	255	250	221	238	196	219
	<i>dont femmes</i>	114	122	126	142	129	114	121	110	113	113	110
3ème cycle	Etudes postgrades	11	10	13	10	5	6	6	10	11	7	6
	<i>dont femmes</i>	3	6	5	8	2	3	4	2	5	2	0
Doctorants		36	51	56	50	47	54	63	61	51	54	45
	<i>dont femmes</i>	12	13	21	24	22	25	30	36	20	23	13

Nouveaux étudiants par année civile, par groupes de facultés





### 2.3 Nouveaux étudiants par Facultés, selon le niveau et le sexe

Etudiants qui commencent pour la première fois des études à l'UNIL

		1992	1993	1994	1995	1996	1997	1998	1999	2000	2001	2002
<b>Total Faculté de médecine</b>		<b>252</b>	<b>245</b>	<b>263</b>	<b>257</b>	<b>217</b>	<b>265</b>	<b>239</b>	<b>220</b>	<b>227</b>	<b>217</b>	<b>197</b>
<i>dont femmes</i>		<b>121</b>	<b>112</b>	<b>144</b>	<b>134</b>	<b>121</b>	<b>148</b>	<b>129</b>	<b>124</b>	<b>133</b>	<b>129</b>	<b>128</b>
1er cycle	Médecine propédeutique	204	191	214	206	185	216	184	171	183	178	161
	<i>dont femmes</i>	110	90	125	114	108	125	105	102	113	113	112
2ème cycle	Médecine clinique	19	14	26	15	19	21	17	15	10	15	28
	<i>dont femmes</i>	7	4	11	6	10	8	5	8	4	9	11
3ème cycle	Etudes postgrades	7	2	4	6	2	1	2	4	8	2	3
	<i>dont femmes</i>	1	2	1	4	0	0	2	3	5	1	2
	Doctorants	22	38	19	30	11	27	36	30	26	22	5
	<i>dont femmes</i>	3	16	7	10	3	15	17	11	11	6	3
<b>Total UNIL</b>		<b>2'321</b>	<b>2'443</b>	<b>2'402</b>	<b>2'479</b>	<b>2'267</b>	<b>2'351</b>	<b>2'489</b>	<b>2'380</b>	<b>2'431</b>	<b>2'335</b>	<b>2'401</b>
<i>dont femmes</i>		<b>1'188</b>	<b>1'224</b>	<b>1'276</b>	<b>1'327</b>	<b>1'199</b>	<b>1'227</b>	<b>1'285</b>	<b>1'220</b>	<b>1'311</b>	<b>1'262</b>	<b>1'340</b>
1er et 2ème cycle	Licence, diplôme	2'116	2'195	2'186	2'267	2'086	2'077	2'165	2'086	2'139	2'067	2'114
	<i>dont femmes</i>	1'124	1'145	1'193	1'232	1'129	1'123	1'152	1'085	1'193	1'142	1'221
3ème cycle	Etudes postgrades	123	134	122	112	105	165	192	173	182	157	213
	<i>dont femmes</i>	37	40	47	52	37	49	69	77	75	74	94
	Doctorants	82	114	94	100	76	109	132	121	110	111	74
	<i>dont femmes</i>	27	39	36	43	33	55	64	58	43	46	25