



**UNIL** | Université de Lausanne

# Annuaire statistique 2019-2020

*Systeme d'information et statistiques*

*29 Septembre 2020*



*Direction - Système d'Information et Statistiques (UNISIS)*

*Tél. +41 21 692 28 70*

*[unisis@unil.ch](mailto:unisis@unil.ch)*

*[www.unil.ch/statistiques](http://www.unil.ch/statistiques)*

## Table des matières

<b>1 Introduction</b>	<b>5</b>
1.1 Remarques préliminaires . . . . .	7
1.2 Commentaire général sur les statistiques 2019-2020 . . . . .	7
1.3 Subdivisions . . . . .	9
1.4 Glossaire . . . . .	10
1.5 Données démographiques . . . . .	11
1.5.1 Evolution du nombre d'étudiant·e·s, de maturités et de naissances . . . . .	11
1.5.2 Evolution du nombre d'étudiant·e·s, de maturités et de naissances (Graphique) . . . . .	11
<b>2 Etudiant·e·s inscrit·e·s au semestre d'automne</b>	<b>13</b>
2.1 ... par faculté selon le sexe et la nationalité . . . . .	15
2.2 ... par faculté selon le lieu de domicile avant les études . . . . .	16
2.3 ... par orientation d'études selon le niveau et le sexe . . . . .	17
2.4 Evolution des effectifs d'étudiant·e·s par faculté (Graphique) . . . . .	24
<b>3 Inscriptions des étudiant·e·s dans les cursus de Bologne</b>	<b>27</b>
3.1 ... par cursus de Baccalauréat . . . . .	29
3.2 ... par cursus de Maîtrise . . . . .	30
<b>4 Nouveaux·elles étudiant·e·s</b>	<b>33</b>
4.1 ... par année civile, faculté et orientation d'études selon le niveau et le sexe . . . . .	35
4.2 Evolution des effectifs par domaine d'études (Graphique) . . . . .	41
4.3 Evolution des effectifs par sexe (Graphique) . . . . .	41
<b>5 Grades décernés</b>	<b>43</b>
5.1 Grades décernés par année civile et faculté/école . . . . .	45
<b>6 Mobilité</b>	<b>51</b>
6.1 Etudiant·e·s en mobilité selon le programme de mobilité et par année académique (mobilité horizontale IN et OUT) . . . . .	53
6.2 Diplômé·e·s de niveau master à l'UNIL en fonction du lieu d'obtention du bachelor (mobilité verticale IN bachelor-master) par année civile . . . . .	53
<b>7 Données du personnel</b>	<b>55</b>
7.1 Personnel rémunéré par le budget ordinaire de l'UNIL en équivalents plein temps (EPT) . . . . .	57
7.1.1 ... sans les cliniques universitaires . . . . .	57
7.1.2 ... sans les cliniques universitaires et par faculté . . . . .	58
7.2 Personnel toutes sources de financement confondues en équivalents plein temps (EPT) . . . . .	61
7.2.1 ... sans les cliniques universitaires . . . . .	61
7.2.2 ... sans les cliniques universitaires (Graphique) . . . . .	62
7.2.3 ... avec les cliniques universitaires . . . . .	62
7.2.4 ... avec les cliniques universitaires et par faculté . . . . .	63
7.2.5 ... avec les cliniques universitaires et par domaine (Graphique) . . . . .	66
7.2.6 Enseignant·e·s rattaché·e·s aux cliniques universitaires . . . . .	67
7.2.7 Enseignant·e·s avec les cliniques universitaires . . . . .	67
7.2.8 Proportion de femmes par catégorie de personnel . . . . .	68
<b>8 Données budgétaires</b>	<b>69</b>
8.1 Dépenses du budget ordinaire UNIL . . . . .	71

8.2	Dépenses de fonctionnement par étudiant·e . . . . .	72
8.3	Données de l'Accord intercantonal sur le financement des universités (AIU) . . . . .	72
8.4	Couverture des dépenses par source de financement . . . . .	73
8.4.1	Budget ordinaire UNIL . . . . .	73
8.4.2	Fonds Institutionnels, sans les institutions associées . . . . .	73
8.4.3	Total budget ordinaire UNIL et fonds institutionnels . . . . .	74
8.4.4	Institutions associées . . . . .	74
8.4.5	Total, hors budget ordinaire UNIL, sans les cliniques universitaires . . . . .	75
8.4.6	Total, tous les financements, sans les cliniques universitaires . . . . .	75
8.4.7	Recherche financée par des tiers, domaine des hôpitaux universitaires . . . . .	75
8.5	Prise en compte partielle des dépenses de la Bibliothèque cantonale et universitaire (BCU) . . . . .	75
8.6	Dépenses de fonctionnement émergeant au budget ordinaire UNIL, sans la subvention aux cliniques universitaires (Graphique) . . . . .	76
8.7	Dépenses de fonctionnement émergeant au budget ordinaire UNIL par étudiant·e, sans la médecine clinique (Graphique) . . . . .	76
8.8	Recettes pour étudiant·e·s extracantonaux·ales en millions de francs courants (AIU) (Graphique)	76
<b>9</b>	<b>Formation continue</b>	<b>79</b>
9.1	Cours organisés par l'UNIL . . . . .	81
<b>10</b>	<b>Bibliothèque universitaire</b>	<b>83</b>
10.1	Présentation de la Bibliothèque cantonale et universitaire - Lausanne (BCUL) . . . . .	85
10.2	Effectif du personnel de la BCUL . . . . .	86
10.3	Etat des collections . . . . .	86
10.4	Évolution du nombre de prestations aux lecteurs de la BCUL . . . . .	86
10.5	Évolution des acquisitions en francs suisses de la BCUL . . . . .	87
10.6	Évolution des acquisitions en volumes de la BCUL . . . . .	87
10.7	Dépenses d'acquisition en 2019 par disciplines regroupées (BCUL) . . . . .	87



# 1. Introduction





## 1.1 Remarques préliminaires

En ce qui concerne les statistiques relatives aux étudiant·e·s (chapitres 2 à 4), nous rappelons que seul·e·s sont comptabilisé·e·s les étudiant·e·s régulier·ère·s, en congé ou à temps partiel, ainsi que les étudiant·e·s de l'UNIL en séjour de mobilité dans une autre université. Les auditeur·trice·s, les étudiant·e·s en échange à l'UNIL ou effectuant une partie de leur cursus à l'UNIL tout en étant immatriculé·e·s dans une autre université ne sont pas pris·es en compte dans ces chapitres (et ne sont pas comptabilisé·e·s par l'OFS). Les statistiques du chapitre 6 sont entièrement dédiées au thème des séjours de mobilité.

Les étudiant·e·s qui effectuent une mise à niveau avant de commencer un master sont inclus·e·s dans le niveau « Maîtrise » (tableaux des chapitres 2 à 4). On comptabilise également le niveau nommé « Sans titre », qui regroupe les étudiant·e·s en Droit allemand (inscriptions temporaires) et les étudiant·e·s hôtes. Ces étudiant·e·s sont comptabilisé·e·s par l'OFS, même s'ils ou elles ne visent pas de titre à l'UNIL.

Une version électronique de l'annuaire ainsi que tous les tableaux y figurant (format Excel) sont disponibles sur [www.unil.ch/statistiques](http://www.unil.ch/statistiques). A cette adresse vous trouverez également d'autres statistiques telles que le taux de réussite, le taux d'insertion professionnelle ou encore les résultats d'une enquête sur la mobilité des étudiant·e·s entre le bachelor et le master (enquête BAMA).

Toute question ou remarque peut être adressée à : [unisis@unil.ch](mailto:unisis@unil.ch).

## 1.2 Commentaire général sur les statistiques 2019-2020

En 2019, l'UNIL comptait 15'868 étudiant·e·s, soit 534 de plus qu'en 2018. Une croissance de 3.5%, supérieure à celle de l'année précédente et supérieure à la moyenne des 5 années précédentes (2.4%). Depuis 2013, les statistiques précisent les effectifs des étudiant·e·s qui réalisent un Master of Advanced Studies (MAS) dans le cadre de la Fondation pour la Formation Continue UNIL-EPFL (FCUE). Ces étudiant·e·s ne sont plus comptabilisé·e·s dans les sept facultés que compte l'UNIL.

Depuis 2010, le calcul des équivalents plein-temps (EPT) de personnel tient compte de tous les contrats actifs entre le 1er janvier et le 31 décembre. En revanche, le calcul du nombre de personnes se base sur les effectifs du 31 décembre uniquement. Ces modifications sont conformes aux adaptations demandées par l'OFS.

En vertu de la Loi sur l'Université de Lausanne (LUL), l'UNIL dispose depuis 2005 d'une enveloppe budgétaire globale. Celle-ci est composée de la subvention cantonale, de la subvention de la Confédération en vertu de la Loi fédérale sur l'encouragement des hautes écoles et la coordination dans le domaine suisse des hautes écoles (LEHE, anciennement Loi sur l'aide aux universités (LAU)), des produits résultant de l'Accord intercantonal sur le financement des universités (AIU), des taxes d'études des étudiant·e·s et d'autres produits divers. Le budget relatif à la mise à disposition de l'infrastructure immobilière (construction et entretien lourd de bâtiments), qui est à la charge de l'Etat de Vaud, n'est pas inclus dans l'enveloppe.

La statistique financière diffère des comptes de l'UNIL sur le fait qu'elle ne prend pas en considération les opérations non-monétaires telles que les pertes, moins-values, amortissements, attributions à des fonds et dissolutions de fonds. En 2019, la source de financement « Subvention Etat de Vaud » comprend la subvention cantonale à l'UNIL (montant brut de Frs 321'228'500.00), augmentée d'une dissolution du Fonds de réserve et d'innovation (FRI, Frs 4'905'067.31) et diminuée des attributions à d'autres fonds (Frs 9'073'009.77).

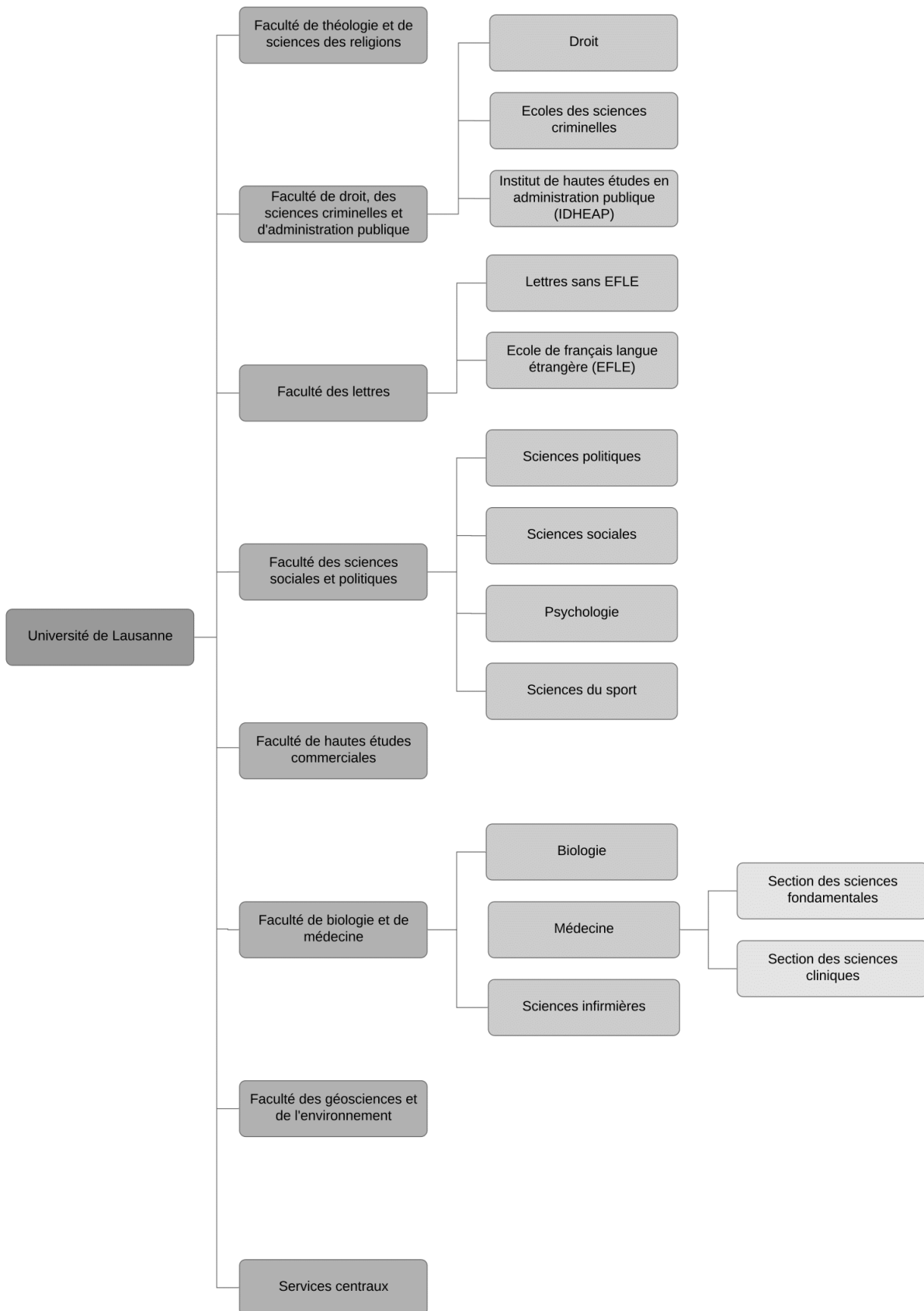
Depuis l'exercice 2007, les coûts liés aux tâches d'enseignement et de recherche dans le domaine de la médecine clinique sont portés au budget de l'Université. A ce titre, l'UNIL verse au CHUV une subvention annuelle, pour un montant de 114.09 millions de francs en 2019.

Depuis 2014, l'Institut des hautes études en administration publique (IDHEAP) est inclus dans la faculté de Droit, Sciences criminelles et Administration publique et n'est donc plus une institution associée. En 2015, l'ensemble des institutions associées à l'Université de Lausanne comprend la Fondation suisse pour la recherche en sciences sociales (FORS), la Fondation pour la formation continue UNIL-EPFL (FCUE) et le Centre

du droit de l'entreprise (CEDIDAC). Les dépenses liées à ces dernières s'élèvent à Frs 14'701'634.

Le Fonds de réserve et d'innovation (FRI) a enregistré un excédent de charges de Frs 4'905'067.31, le solde passant ainsi de Frs 33'256'063.69 au 1er janvier 2019 à Frs 38'161'131.00 au 31 décembre 2019.

### 1.3 Subdivisions



## 1.4 Glossaire

---

AIU	Accord intercantonal universitaire
BA	Bachelor
CEDIDAC	Centre du droit de l'entreprise
CHUV	Centre hospitalier universitaire vaudois
CTI	Commission pour la technologie et l'innovation
DFJC	Département de la formation, de la jeunesse et de la culture
DO	Doctorat
EFLE	Ecole de français langue étrangère
EPFL	Ecole polytechnique fédérale de Lausanne
EPGL	Ecole de pharmacie Genève - Lausanne
EPT	Equivalent plein-temps : mesure de l'effectif du personnel obtenu par addition des taux d'occupation rapportés à un plein temps (100%)
ERASMUS	Programme de mobilité estudiantine de la Communauté européenne
ESC	Ecole des sciences criminelles
FBM	Faculté de biologie et de médecine
FCUE	Formation continue UNIL-EPFL
FDCA	Faculté de droit, des sciences criminelles et d'administration publique
FORS	Fondation suisse pour la recherche en sciences sociales
FNS	Fonds national suisse de la recherche scientifique
FTSR	Faculté de théologie et des sciences des religions
FGSE	Faculté des géosciences et de l'environnement
HEC	Faculté des hautes études commerciales
HOP	Hôpital ophtalmique Jules-Gonin
IDHEAP	Institut des hautes études en administration publique
IST	Institut universitaire romand de santé au travail
LAU	Loi fédérale sur l'aide aux universités
LEHE	Loi fédérale sur l'encouragement des hautes écoles et la coordination dans le domaine suisse des hautes écoles
MA	Master
MAS	Master of Advanced Studies
OFS	Office fédéral de la statistique
PAT	Personnel administratif et technique
PMU	Policlinique médicale universitaire
SEMP	Swiss-European Mobility Programme
SSP	Faculté des sciences sociales et politiques
SVS	Sciences Vie Société
UNIGE	Université de Genève
UNIL	Université de Lausanne

---

## 1.5 Données démographiques

### 1.5.1 Evolution du nombre d'étudiant-e-s, de maturités et de naissances

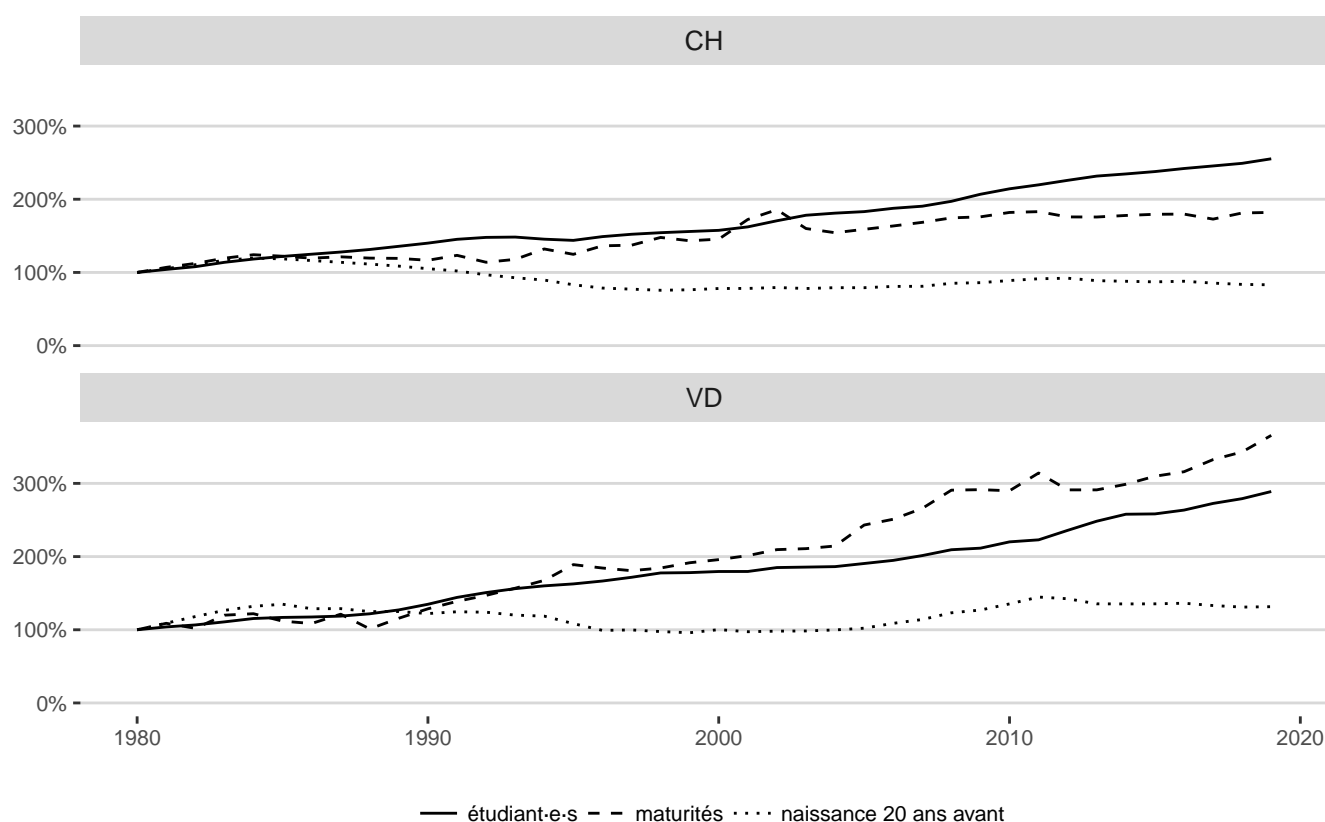
		2009	2010	2011	2012	2013	2014	2015	2016	2017	2018	2019
<b>Nb. étudiant-e-s</b>	CH	126'940	131'494	134'838	138'621	142'163	143'960	145'946	148'533	150'671	152'858	156'669
	UNIL	11'618	12'091	12'242	12'955	13'643	14'165	14'189	14'475	14'976	15'334	15'868
<b>Nb. maturités<sup>a</sup></b>	CH	18'240	18'865	18'976	18'229	18'217	18'439	18'602	18'629	17'918	18'787	18'873
	VD	2'177	2'166	2'347	2'175	2'175	2'232	2'314	2'360	2'484	2'562	2'731
<b>Nb. naissances 20 ans plus tôt</b>	CH	81'180	83'939	86'200	86'910	83'762	82'980	82'203	83'007	80'584	78'949	78'408
	VD	7'184	7'658	8'186	8'056	7'663	7'657	7'663	7'709	7'531	7'410	7'442

<sup>a</sup> Certificats de maturité gymnasiale (sans la Passerelle maturités professionnelles).

Sources chiffres CH : OFS

Sources chiffres VD : Statistique Vaud

### 1.5.2 Evolution du nombre d'étudiant-e-s, de maturités et de naissances<sup>a</sup>



<sup>a</sup> Les valeurs sont exprimées par rapport à l'année de référence 1980, pour laquelle une valeur de 100% est considérée. Par exemple, nous pouvons constater que le nombre de maturités délivrées dans le canton de Vaud était environ 3 fois supérieur en 2010 qu'en 1980 (valeur de 300% approximativement).



## **2. Etudiant·e·s inscrit·e·s au semestre d'automne**





2.1 Etudiant·e·s inscrit·e·s<sup>a</sup> au semestre d'automne par faculté selon le sexe et la nationalité<sup>b</sup>

		2009	2010	2011	2012	2013	2014	2015	2016	2017	2018	2019
<b>FTSR</b>	F	44	40	34	39	52	57	66	66	67	58	57
	H	56	52	45	39	37	44	55	53	53	45	50
	Etr	30	22	23	27	28	30	35	35	33	32	35
	CH	70	70	56	51	61	71	86	84	87	71	72
	<b>Tot</b>	<b>100</b>	<b>92</b>	<b>79</b>	<b>78</b>	<b>89</b>	<b>101</b>	<b>121</b>	<b>119</b>	<b>119</b>	<b>120</b>	<b>103</b>
<b>FDCA</b>	F	967	991	993	1'034	1'063	1'125	1'139	1'201	1'204	1'257	1'327
	H	634	651	645	677	710	772	780	808	789	772	791
	Etr	318	353	370	388	415	402	430	468	462	482	494
	CH	1'283	1'289	1'268	1'323	1'358	1'495	1'489	1'541	1'531	1'547	1'624
	<b>Tot</b>	<b>1'601</b>	<b>1'642</b>	<b>1'638</b>	<b>1'711</b>	<b>1'773</b>	<b>1'897</b>	<b>1'919</b>	<b>2'009</b>	<b>1'993</b>	<b>2'029</b>	<b>2'118</b>
<b>Lettres</b>	F	1'572	1'588	1'538	1'512	1'476	1'442	1'429	1'363	1'402	1'426	1'422
	H	790	833	779	779	796	785	804	831	827	809	833
	Etr	490	544	562	579	597	576	569	583	565	554	548
	CH	1'872	1'877	1'755	1'712	1'675	1'651	1'664	1'611	1'664	1'681	1'707
	<b>Tot</b>	<b>2'362</b>	<b>2'421</b>	<b>2'317</b>	<b>2'291</b>	<b>2'272</b>	<b>2'227</b>	<b>2'233</b>	<b>2'194</b>	<b>2'229</b>	<b>2'235</b>	<b>2'255</b>
<b>SSP<sup>c</sup></b>	F	1'509	1'530	1'584	1'726	1'849	1'783	1'779	1'798	1'920	1'989	2'039
	H	870	923	965	1'045	1'144	1'107	1'093	1'134	1'166	1'196	1'187
	Etr	372	404	416	486	542	528	503	531	547	555	564
	CH	2'007	2'049	2'133	2'285	2'451	2'362	2'369	2'401	2'539	2'630	2'662
	<b>Tot</b>	<b>2'379</b>	<b>2'453</b>	<b>2'549</b>	<b>2'771</b>	<b>2'993</b>	<b>2'890</b>	<b>2'872</b>	<b>2'932</b>	<b>3'086</b>	<b>3'185</b>	<b>3'226</b>
<b>HEC</b>	F	699	745	828	914	997	1'111	1'074	1'032	1'057	1'077	1'082
	H	1'335	1'389	1'493	1'673	1'741	1'800	1'799	1'867	1'950	2'010	2'022
	Etr	793	835	908	1'036	1'168	1'217	1'184	1'196	1'213	1'166	1'182
	CH	1'241	1'299	1'413	1'551	1'570	1'694	1'689	1'703	1'794	1'921	1'922
	<b>Tot</b>	<b>2'034</b>	<b>2'134</b>	<b>2'321</b>	<b>2'587</b>	<b>2'738</b>	<b>2'911</b>	<b>2'873</b>	<b>2'899</b>	<b>3'007</b>	<b>3'087</b>	<b>3'104</b>
<b>FBM</b>	F	1'460	1'549	1'519	1'555	1'645	1'699	1'735	1'911	1'993	2'112	2'250
	H	1'042	1'112	1'085	1'170	1'209	1'270	1'288	1'309	1'375	1'369	1'438
	Etr	448	508	556	626	692	734	750	792	858	869	905
	CH	2'054	2'153	2'048	2'099	2'162	2'235	2'273	2'428	2'510	2'612	2'783
	<b>Tot</b>	<b>2'502</b>	<b>2'661</b>	<b>2'604</b>	<b>2'725</b>	<b>2'854</b>	<b>2'969</b>	<b>3'023</b>	<b>3'220</b>	<b>3'368</b>	<b>3'481</b>	<b>3'688</b>
<b>FGSE</b>	F	240	285	301	331	345	382	366	346	367	382	413
	H	400	403	433	461	468	476	486	471	512	510	499
	Etr	111	130	132	146	143	158	166	170	188	188	189
	CH	529	558	602	646	670	700	686	647	691	704	723
	<b>Tot</b>	<b>640</b>	<b>688</b>	<b>734</b>	<b>792</b>	<b>813</b>	<b>858</b>	<b>852</b>	<b>817</b>	<b>879</b>	<b>892</b>	<b>912</b>
<b>FCUE<sup>d</sup></b>	F					51	137	117	110	125	179	302
	H					60	175	179	175	169	143	156
	Etr					72	154	112	140	126	121	156
	CH					39	158	184	145	168	201	302
	<b>Tot</b>					<b>111</b>	<b>312</b>	<b>296</b>	<b>285</b>	<b>294</b>	<b>322</b>	<b>458</b>
<b>Total UNIL</b>	F	6'491	6'728	6'797	7'111	7'478	7'736	7'705	7'827	8'135	8'480	8'892
	H	5'127	5'363	5'445	5'844	6'165	6'429	6'484	6'648	6'841	6'854	6'976
	Etr	2'562	2'796	2'967	3'288	3'657	3'799	3'749	3'915	3'992	3'967	4'073
	CH	9'056	9'295	9'275	9'667	9'986	10'366	10'440	10'560	10'984	11'367	11'795
	<b>Tot</b>	<b>11'618</b>	<b>12'091</b>	<b>12'242</b>	<b>12'955</b>	<b>13'643</b>	<b>14'165</b>	<b>14'189</b>	<b>14'475</b>	<b>14'976</b>	<b>15'334</b>	<b>15'868</b>

<sup>a</sup> Dans l'annuaire les étudiant·e·s inscrit·e·s sont comptabilisé·e·s de la sorte : compté·e·s uniquement dans leur faculté principale et leur plan d'étude principal, pour autant qu'ils-elles disposent de l'un des statuts suivants : régulier, congé restreint, congé complet, mobilité départ, formation continue, temps partiel, hôte, boursier UNIL, boursier de la Confédération. Ne sont donc pas pris·e·s en compte les étudiant·e·s d'autres universités suivant des cours à l'UNIL, par exemple dans le cadre d'un échange en mobilité.

<sup>b</sup> Int. = de nationalité étrangère

<sup>c</sup> Jusqu'en 2013, y compris étudiant·e·s immatriculé·e·s à l'UNIL pour les programmes de l'IDHEAP communs à l'UNIL.

<sup>d</sup> Comprend uniquement les étudiant·e·s qui réalisent un MAS organisé par l'UNIL dans le cadre de la FCUE.

## 2.2 Etudiant·e·s inscrit·e·s<sup>a</sup> au semestre d'automne par faculté selon le lieu de domicile avant les études<sup>b</sup>

		2009	2010	2011	2012	2013	2014	2015	2016	2017	2018	2019
<b>FTSR</b>	VD	41	42	39	2	41	48	62	57	57	48	48
	CH	27	25	14	15	17	21	23	26	25	21	21
	Int	32	25	26	31	31	32	36	36	38	34	38
	<b>Tot</b>	<b>100</b>	<b>92</b>	<b>79</b>	<b>78</b>	<b>89</b>	<b>101</b>	<b>121</b>	<b>119</b>	<b>119</b>	<b>120</b>	<b>103</b>
<b>FDCA</b>	VD	886	862	854	904	919	977	988	1'029	1'033	1'060	1'084
	CH	462	481	481	498	501	587	567	578	564	562	610
	Int	253	299	303	309	353	333	364	402	396	407	424
	<b>Tot</b>	<b>1'601</b>	<b>1'642</b>	<b>1'638</b>	<b>1'711</b>	<b>1'773</b>	<b>1'897</b>	<b>1'919</b>	<b>2'009</b>	<b>1'993</b>	<b>2'029</b>	<b>2'118</b>
<b>Lettres</b>	VD	1'316	1'309	1'225	1'176	1'147	1'112	1'120	1'122	1'141	1'181	1'212
	CH	675	694	652	655	640	630	622	586	610	587	583
	Int	371	418	440	460	485	485	491	486	478	467	460
	<b>Tot</b>	<b>2'362</b>	<b>2'421</b>	<b>2'317</b>	<b>2'291</b>	<b>2'272</b>	<b>2'227</b>	<b>2'233</b>	<b>2'194</b>	<b>2'229</b>	<b>2'235</b>	<b>2'255</b>
<b>SSP<sup>c</sup></b>	VD	1'073	1'146	1'216	1'294	1'370	1'376	1'394	1'455	1'589	1'636	1'630
	CH	1'040	996	1'017	1'107	1'204	1'104	1'108	1'111	1'118	1'160	1'204
	Int	266	311	316	370	419	410	370	366	379	389	392
	<b>Tot</b>	<b>2'379</b>	<b>2'453</b>	<b>2'549</b>	<b>2'771</b>	<b>2'993</b>	<b>2'890</b>	<b>2'872</b>	<b>2'932</b>	<b>3'086</b>	<b>3'185</b>	<b>3'226</b>
<b>HEC</b>	VD	756	786	882	949	993	1'021	1'052	1'069	1'134	1'241	1'219
	CH	598	625	659	719	713	808	775	795	807	841	878
	Int	680	723	780	919	1'022	1'082	1'046	1'035	1'066	1'005	1'007
	NR <sup>d</sup>					10						
<b>Tot</b>	<b>2'034</b>	<b>2'134</b>	<b>2'321</b>	<b>2'587</b>	<b>2'738</b>	<b>2'911</b>	<b>2'873</b>	<b>2'899</b>	<b>3'007</b>	<b>3'087</b>	<b>3'104</b>	
<b>FBM</b>	VD	1'271	1'331	1'287	1'345	1'347	1'439	1'478	1'605	1'635	1'712	1'836
	CH	877	922	873	890	950	941	920	959	1'001	1'017	1'100
	Int	354	408	444	490	557	589	625	656	732	752	752
	<b>Tot</b>	<b>2'502</b>	<b>2'661</b>	<b>2'604</b>	<b>2'725</b>	<b>2'854</b>	<b>2'969</b>	<b>3'023</b>	<b>3'220</b>	<b>3'368</b>	<b>3'481</b>	<b>3'688</b>
<b>FGSE</b>	VD	271	284	309	350	365	385	382	376	392	401	406
	CH	265	293	307	318	326	322	312	286	315	314	327
	Int	104	111	118	124	122	151	158	155	172	177	179
	<b>Tot</b>	<b>640</b>	<b>688</b>	<b>734</b>	<b>792</b>	<b>813</b>	<b>858</b>	<b>852</b>	<b>817</b>	<b>879</b>	<b>892</b>	<b>912</b>
<b>FCUE</b>	NR <sup>e</sup>					111	312	296	285	294	322	458
	<b>Tot</b>					<b>111</b>	<b>312</b>	<b>296</b>	<b>285</b>	<b>294</b>	<b>322</b>	<b>458</b>
<b>Total UNIL</b>	VD	5'614	5'760	5'812	6'020	6'182	6'358	6'476	6'713	6'981	7'279	7'435
	CH	3'944	4'036	4'003	4'202	4'351	4'413	4'327	4'341	4'440	4'502	4'723
	Int	2'060	2'295	2'427	2'703	2'989	3'082	3'090	3'136	3'261	3'231	3'252
	NR <sup>d</sup>					121	312	296	285	294	322	458
<b>Tot</b>	<b>11'618</b>	<b>12'091</b>	<b>12'242</b>	<b>12'955</b>	<b>13'643</b>	<b>14'165</b>	<b>14'189</b>	<b>14'475</b>	<b>14'976</b>	<b>15'334</b>	<b>15'868</b>	

<sup>a</sup> Dans l'annuaire les étudiant·e·s inscrit·e·s sont comptabilisé·e·s de la sorte : compté·e·s uniquement dans leur faculté principale et leur plan d'étude principal, pour autant qu'ils·elles disposent de l'un des statuts suivants : régulier, congé restreint, congé complet, mobilité départ, formation continue, temps partiel, hôte, boursier UNIL, boursier de la Confédération. Ne sont donc pas pris·e·s en compte les étudiant·e·s d'autres universités suivant des cours à l'UNIL, par exemple dans le cadre d'un échange en mobilité.

<sup>b</sup> VD=domicile légal dans le canton de Vaud au moment de l'obtention de la maturité; CH=domicile légal dans un autre canton suisse (ou au Liechtenstein) au moment de l'obtention de la maturité; Int=domicile légal hors de la Suisse (à l'international) au moment de l'obtention de la maturité.

<sup>c</sup> Jusqu'en 2013, y compris étudiant·e·s immatriculé·e·s à l'UNIL pour les programmes de l'IDHEAP communs à l'UNIL.

<sup>d</sup> Non renseigné.

<sup>e</sup> Idem, car cette information n'est pas disponible pour les étudiant·e·s de la FCUE.

### 2.3 Etudiant·e·s inscrit·e·s<sup>a</sup> au semestre d'automne par orientation d'études selon le niveau et le sexe

			2009	2010	2011	2012	2013	2014	2015	2016	2017	2018	2019	
FTSR	Baccalauréat	Tot	37	42	28	22	24	39	52	51	49	38	38	
		F	20	21	12	11	17	25	33	34	32	27	26	
	Licence/Diplôme	Tot	1											
		F	1											
	Maîtrise	Tot	29	20	21	25	30	29	31	28	26	24	23	
		F	13	10	12	17	20	17	18	16	20	17	15	
	MAS form. continue	Tot	3											
		F	1											
	Doctorat	Tot	30	30	30	30	35	32	38	38	44	40	45	
		F	9	9	10	11	15	14	15	14	14	13	15	
	Formations compl.	Tot								2	1	1	1	
		F								2	1	1	1	
	Sans titre <sup>b</sup>	Tot				1		1						
F					0		1							
<b>Total</b>	<b>Tot</b>	<b>100</b>	<b>92</b>	<b>79</b>	<b>78</b>	<b>89</b>	<b>101</b>	<b>121</b>	<b>119</b>	<b>120</b>	<b>103</b>	<b>107</b>		
	<b>F</b>	<b>44</b>	<b>40</b>	<b>34</b>	<b>39</b>	<b>52</b>	<b>57</b>	<b>66</b>	<b>66</b>	<b>67</b>	<b>58</b>	<b>57</b>		
Droit	Baccalauréat	Tot	709	700	681	728	719	708	686	674	697	709	713	
		F	422	429	428	438	430	423	426	421	434	457	480	
	Licence/Diplôme	Tot	2	2	1	2								
		F	0	0	0	1								
	Maîtrise	Tot	253	290	293	284	290	292	334	354	331	336	351	
		F	158	177	180	169	157	156	182	199	191	207	213	
	MAS form. continue	Tot	47	47	58	62	51							
		F	33	31	40	41	35							
	MAS form. approfondie	Tot	9	5										
		F	6	3										
	Doctorat	Tot	131	137	134	138	150	150	147	148	164	171	182	
		F	59	61	60	61	67	70	72	72	80	78	87	
	Sans titre	Tot	15	25	20	17	15	14	9	15	14	11	21	
F		6	15	5	12	7	7	5	6	6	3	8		
<b>Total</b>	<b>Tot</b>	<b>1'166</b>	<b>1'206</b>	<b>1'187</b>	<b>1'231</b>	<b>1'225</b>	<b>1'164</b>	<b>1'176</b>	<b>1'191</b>	<b>1'206</b>	<b>1'227</b>	<b>1'267</b>		
	<b>F</b>	<b>684</b>	<b>716</b>	<b>713</b>	<b>722</b>	<b>696</b>	<b>656</b>	<b>685</b>	<b>698</b>	<b>711</b>	<b>745</b>	<b>788</b>		
ESC	Baccalauréat	Tot	165	163	181	194	211	208	221	283	311	339	375	
		F	113	105	118	130	137	136	136	182	209	236	254	
	Maîtrise	Tot	196	192	188	194	242	247	236	231	184	191	223	
		F	140	139	133	146	192	195	182	169	130	134	154	
	Doctorat	Tot	74	80	82	92	95	102	106	105	107	109	117	
		F	30	30	29	36	38	43	46	49	57	57	60	
	Sans titre	Tot		1									1	
		F		1									0	
<b>Total</b>	<b>Tot</b>	<b>435</b>	<b>436</b>	<b>451</b>	<b>480</b>	<b>548</b>	<b>557</b>	<b>563</b>	<b>619</b>	<b>602</b>	<b>639</b>	<b>716</b>		
	<b>F</b>	<b>283</b>	<b>275</b>	<b>280</b>	<b>312</b>	<b>367</b>	<b>374</b>	<b>364</b>	<b>400</b>	<b>396</b>	<b>427</b>	<b>468</b>		
IDHEAP	Maîtrise	Tot					148	147	164	151	130	103		
		F					86	82	93	84	72	55		
	Doctorat	Tot					28	33	35	34	33	32		
		F					9	8	10	13	13	16		
	<b>Total</b>	<b>Tot</b>					<b>176</b>	<b>180</b>	<b>199</b>	<b>185</b>	<b>163</b>	<b>135</b>		
<b>F</b>						<b>95</b>	<b>90</b>	<b>103</b>	<b>97</b>	<b>85</b>	<b>71</b>			

(suite)

			2009	2010	2011	2012	2013	2014	2015	2016	2017	2018	2019	
<b>FDCA</b>	Baccalauréat	Tot	874	863	862	922	930	916	907	957	1'008	1'048	1'088	
		F	535	534	546	568	567	559	562	603	643	693	734	
	Licence/Diplôme	Tot	2	2	1	2								
		F	0	0	0	1								
	Maîtrise	Tot	449	482	481	478	532	687	717	749	666	657	677	
		F	298	316	313	315	349	437	446	461	405	413	422	
	MAS form. continue	Tot	47	47	58	62	51							
		F	33	31	40	41	35							
	MAS form. approfondie	Tot	9	5										
		F	6	3										
	Doctorat	Tot	205	217	216	230	245	280	286	288	305	313	331	
		F	89	91	89	97	105	122	126	131	150	148	163	
	Sans titre	Tot	15	26	20	17	15	14	9	15	14	11	22	
		F	6	16	5	12	7	7	5	6	6	3	8	
<b>Total</b>	<b>Tot</b>	<b>1'601</b>	<b>1'642</b>	<b>1'638</b>	<b>1'711</b>	<b>1'773</b>	<b>1'897</b>	<b>1'919</b>	<b>2'009</b>	<b>1'993</b>	<b>2'029</b>	<b>2'118</b>		
	<b>F</b>	<b>967</b>	<b>991</b>	<b>993</b>	<b>1'034</b>	<b>1'063</b>	<b>1'125</b>	<b>1'139</b>	<b>1'201</b>	<b>1'204</b>	<b>1'257</b>	<b>1'327</b>		
Lettres (sans EFLE)	Baccalauréat	Tot	1'283	1'314	1'231	1'205	1'172	1'073	1'055	990	1'071	1'073	1'069	
		F	850	843	817	798	758	693	657	588	662	668	680	
	Licence/Diplôme	Tot	206	91	19	2	1							
		F	139	63	13	2	1							
	Maîtrise	Tot	373	489	537	547	534	521	504	546	540	546	574	
		F	255	336	356	363	347	341	328	362	352	350	348	
	MAS form. approfondie	Tot	2	4	5	2								
		F	2	4	4	1								
	Doctorat	Tot	343	340	350	358	377	391	397	385	384	381	371	
		F	188	190	196	209	226	236	236	226	223	223	208	
	Formations compl.	Tot						58	62	47	46	54	54	
		F						36	47	31	32	40	36	
	Sans titre	Tot	2	1	1	1	1	2	1	1			3	
		F	2	1	1	1	1	1	0	1			2	
<b>Total</b>	<b>Tot</b>	<b>2'209</b>	<b>2'239</b>	<b>2'143</b>	<b>2'115</b>	<b>2'085</b>	<b>2'045</b>	<b>2'019</b>	<b>1'969</b>	<b>2'041</b>	<b>2'054</b>	<b>2'071</b>		
	<b>F</b>	<b>1'436</b>	<b>1'437</b>	<b>1'387</b>	<b>1'374</b>	<b>1'333</b>	<b>1'307</b>	<b>1'268</b>	<b>1'208</b>	<b>1'269</b>	<b>1'281</b>	<b>1'274</b>		
EFLE	Diplôme EFLE	Tot	153	175	173	175	186	182	204	211	176	170	170	
		F	136	146	150	137	143	135	153	145	125	137	138	
	Sans titre	Tot		7	1	1	1		10	14	12	11	14	
		F		5	1	1	0		8	10	8	8	10	
<b>Total</b>	<b>Tot</b>	<b>153</b>	<b>182</b>	<b>174</b>	<b>176</b>	<b>187</b>	<b>182</b>	<b>214</b>	<b>225</b>	<b>188</b>	<b>181</b>	<b>184</b>		
	<b>F</b>	<b>136</b>	<b>151</b>	<b>151</b>	<b>138</b>	<b>143</b>	<b>135</b>	<b>161</b>	<b>155</b>	<b>133</b>	<b>145</b>	<b>148</b>		

(suite)

			2009	2010	2011	2012	2013	2014	2015	2016	2017	2018	2019
Lettres	Diplôme EFLE	Tot	153	175	173	175	186	182	204	211	176	170	170
		F	136	146	150	137	143	135	153	145	125	137	138
	Baccalauréat	Tot	1'283	1'314	1'231	1'205	1'172	1'073	1'055	990	1'071	1'073	1'069
		F	850	843	817	798	758	693	657	588	662	668	680
	Licence/Diplôme	Tot	206	91	19	2	1						
		F	139	63	13	2	1						
	Maîtrise	Tot	373	489	537	547	534	521	504	546	540	546	574
		F	255	336	356	363	347	341	328	362	352	350	348
	MAS form. approfondie	Tot	2	4	5	2							
		F	2	4	4	1							
	Doctorat	Tot	343	340	350	358	377	391	397	385	384	381	371
		F	188	190	196	209	226	236	236	226	223	223	208
	Formations compl.	Tot						58	62	47	46	54	54
		F						36	47	31	32	40	36
Sans titre	Tot	2	8	2	2	2	2	11	15	12	11	17	
	F	2	6	2	2	1	1	8	11	8	8	12	
<b>Total</b>	<b>Tot</b>	<b>2'362</b>	<b>2'421</b>	<b>2'317</b>	<b>2'291</b>	<b>2'272</b>	<b>2'227</b>	<b>2'233</b>	<b>2'194</b>	<b>2'229</b>	<b>2'235</b>	<b>2'255</b>	
	F	1'572	1'588	1'538	1'512	1'476	1'442	1'429	1'363	1'402	1'426	1'422	
Sci. politique	Baccalauréat	Tot	388	411	408	454	414	420	384	373	387	370	342
		F	201	210	199	215	202	190	184	175	183	168	153
	Licence/Diplôme	Tot	6										
		F	4										
	Maîtrise <sup>c</sup>	Tot	175	178	184	218	255	87	85	92	90	73	80
		F	84	88	102	127	142	45	41	48	43	35	37
	Doctorat	Tot	73	84	86	89	96	73	77	80	75	75	69
		F	18	27	29	30	31	26	28	33	32	33	30
	Sans titre	Tot				1							
		F				0							
<b>Total</b>	<b>Tot</b>	<b>642</b>	<b>673</b>	<b>678</b>	<b>762</b>	<b>765</b>	<b>580</b>	<b>546</b>	<b>545</b>	<b>552</b>	<b>518</b>	<b>491</b>	
	F	307	325	330	372	375	261	253	256	258	236	220	
Sci. sociales	Baccalauréat	Tot	242	240	274	291	317	283	283	330	362	377	341
		F	176	179	195	208	225	194	195	209	239	249	245
	Licence/Diplôme	Tot	15	2									
		F	7	2									
	Maîtrise	Tot	98	99	107	112	125	143	126	94	93	96	102
		F	69	56	64	75	91	111	92	67	63	68	70
	Doctorat	Tot	104	125	121	136	151	139	132	148	137	133	132
		F	62	75	74	83	85	87	85	94	87	86	88
	Sans titre	Tot	2	1									
		F	2	1									
<b>Total</b>	<b>Tot</b>	<b>461</b>	<b>467</b>	<b>502</b>	<b>539</b>	<b>593</b>	<b>565</b>	<b>541</b>	<b>572</b>	<b>592</b>	<b>606</b>	<b>575</b>	
	F	316	313	333	366	401	392	372	370	389	403	403	

(suite)

			2009	2010	2011	2012	2013	2014	2015	2016	2017	2018	2019	
Psychologie	Baccalauréat	Tot	469	553	626	696	703	724	753	787	911	1'014	1'085	
		F	389	451	501	558	568	576	585	616	712	799	837	
	Licence/Diplôme	Tot	1											
		F	1											
	Maîtrise	Tot	292	241	241	258	304	353	363	370	378	389	423	
		F	252	208	212	234	274	310	321	322	327	331	358	
	Postgrade	Tot	19	2										
		F	14	1										
	MAS form. continue	Tot	17	8										
		F	15	8										
	MAS form. approfondie	Tot	36	38	31	23	19							
		F	34	35	26	20	18							
	Doctorat	Tot	76	81	80	72	74	85	82	75	78	76	79	
		F	53	58	58	49	49	52	53	49	51	54	55	
	Sans titre	Tot						1		2	1		1	
F							0		2	1		1		
<b>Total</b>	<b>Tot</b>	<b>910</b>	<b>923</b>	<b>978</b>	<b>1'049</b>	<b>1'100</b>	<b>1'163</b>	<b>1'198</b>	<b>1'234</b>	<b>1'368</b>	<b>1'479</b>	<b>1'588</b>		
	F	758	761	797	861	909	938	959	989	1'091	1'184	1'251		
Sci. du sport	Baccalauréat	Tot	233	242	245	256	313	322	307	306	299	327	320	
		F	79	77	73	72	91	98	95	86	75	72	78	
	Licence/Diplôme	Tot	45	9	6		2							
		F	13	1	0		0							
	Maîtrise	Tot	72	125	126	152	202	242	255	247	249	224	223	
		F	32	50	49	51	67	87	86	83	90	76	72	
	Doctorat	Tot	16	14	14	13	18	18	22	25	25	24	26	
		F	4	3	2	4	6	7	12	13	16	15	14	
	Formations compl.	Tot						3	3	1	7	3		
		F						2	1	1	3	1		
	<b>Total</b>	<b>Tot</b>	<b>366</b>	<b>390</b>	<b>391</b>	<b>421</b>	<b>535</b>	<b>582</b>	<b>587</b>	<b>581</b>	<b>574</b>	<b>582</b>	<b>572</b>	
		F	128	131	124	127	164	192	195	183	182	166	165	
	SSP <sup>d</sup>	Baccalauréat	Tot	1'332	1'446	1'553	1'697	1'747	1'749	1'727	1'796	1'959	2'088	2'088
			F	845	917	968	1'053	1'086	1'058	1'059	1'086	1'209	1'288	1'313
		Licence/Diplôme	Tot	67	11	6		2						
F			25	3	0		0							
Maîtrise		Tot	637	643	658	740	886	825	829	803	810	782	828	
		F	437	402	427	487	574	553	540	520	523	510	537	
Postgrade		Tot	19	2										
		F	14	1										
MAS form. continue		Tot	17	8										
		F	15	8										
MAS form. approfondie		Tot	36	38	31	23	19							
		F	34	35	26	20	18							
Doctorat		Tot	269	304	301	310	339	315	313	328	315	308	306	
		F	137	163	163	166	171	172	178	189	186	188	187	
Formations compl.		Tot						3	3	1	7	3		
	F						2	1	1	3	1			
Sans titre	Tot	2	1		1		1		2	1		1		
	F	2	1		0		0		2	1		1		
<b>Total</b>	<b>Tot</b>	<b>2'379</b>	<b>2'453</b>	<b>2'549</b>	<b>2'771</b>	<b>2'993</b>	<b>2'890</b>	<b>2'872</b>	<b>2'932</b>	<b>3'086</b>	<b>3'185</b>	<b>3'226</b>		
	F	1'509	1'530	1'584	1'726	1'849	1'783	1'779	1'798	1'920	1'989	2'039		

(suite)

			2009	2010	2011	2012	2013	2014	2015	2016	2017	2018	2019
<b>HEC</b>	Baccalauréat	Tot	1'253	1'302	1'390	1'555	1'642	1'740	1'608	1'557	1'576	1'651	1'655
		F	435	430	479	543	588	649	595	560	562	564	553
	Maîtrise	Tot	549	598	689	769	897	1'031	1'119	1'192	1'281	1'273	1'299
		F	198	251	275	294	342	402	422	416	440	453	472
	MAS form. continue	Tot	85	84	96	124	58						
		F	26	19	25	28	12						
	Doctorat	Tot	145	149	146	139	141	138	137	142	143	153	139
		F	38	44	49	49	55	59	53	54	53	56	52
	Formations compl.	Tot						2	9	7	6	10	10
		F						1	4	2	1	4	4
	Sans titre	Tot	2	1						1	1		1
		F	2	1						0	1		1
<b>Total</b>	<b>Tot</b>	<b>2'034</b>	<b>2'134</b>	<b>2'321</b>	<b>2'587</b>	<b>2'738</b>	<b>2'911</b>	<b>2'873</b>	<b>2'899</b>	<b>3'007</b>	<b>3'087</b>	<b>3'104</b>	
	F	699	745	828	914	997	1'111	1'074	1'032	1'057	1'077	1'082	
<b>Sciences<sup>f</sup></b>	Doctorat	Tot	4	3	3	3							
		F	1	1	1	1							
	<b>Total</b>	<b>Tot</b>	<b>4</b>	<b>3</b>	<b>3</b>	<b>3</b>							
		F	1	1	1	1							
Pharmacie	Baccalauréat	Tot	31	32	44	51	49	51	59	56	55	61	67
		F	21	24	34	33	35	38	37	40	37	43	50
	<b>Total</b>	<b>Tot</b>	<b>31</b>	<b>32</b>	<b>44</b>	<b>51</b>	<b>49</b>	<b>51</b>	<b>59</b>	<b>56</b>	<b>55</b>	<b>61</b>	<b>67</b>
		F	21	24	34	33	35	38	37	40	37	43	50
Biologie	Baccalauréat	Tot	290	326	401	428	433	407	365	415	440	460	514
		F	152	174	229	252	234	215	198	237	226	262	280
	Maîtrise	Tot	178	162	145	166	219	205	175	178	197	208	186
		F	96	90	85	96	136	124	97	98	114	122	107
	Doctorat	Tot	368	393	409	447	458	482	516	515	516	512	513
		F	208	219	223	243	241	256	276	281	295	294	291
	Sans titre	Tot			1	2		2					
		F			0	2		1					
	<b>Total</b>	<b>Tot</b>	<b>836</b>	<b>881</b>	<b>956</b>	<b>1'043</b>	<b>1'110</b>	<b>1'096</b>	<b>1'056</b>	<b>1'108</b>	<b>1'153</b>	<b>1'180</b>	<b>1'213</b>
		F	456	483	537	593	611	596	571	616	635	678	678
Médecine <sup>g</sup>	Baccalauréat	Tot	841	913	851	887	886	956	997	1'100	1'106	1'098	1'171
		F	538	584	522	526	538	577	619	713	723	736	787
	Clinique <sup>e</sup>	Tot	263	151	2								
		F	161	91	0								
	Maîtrise	Tot	292	442	474	475	515	533	562	586	615	642	684
		F	175	255	290	279	309	306	320	343	346	372	403
	Postgrade	Tot	6	3	1	1							
		F	2	2	1	1							
	Doctorat	Tot	233	239	276	268	294	288	316	333	368	398	422
		F	107	110	135	123	152	148	163	170	190	204	229
	Sans titre	Tot									1		
		F									1		
	<b>Total</b>	<b>Tot</b>	<b>1'635</b>	<b>1'748</b>	<b>1'604</b>	<b>1'631</b>	<b>1'695</b>	<b>1'777</b>	<b>1'875</b>	<b>2'019</b>	<b>2'090</b>	<b>2'138</b>	<b>2'277</b>
		F	983	1'042	948	929	999	1'031	1'102	1'226	1'260	1'312	1'419

(suite)

			2009	2010	2011	2012	2013	2014	2015	2016	2017	2018	2019	
Sciences infirmières	Maîtrise	Tot						33	16	23	56	87	110	
		F						25	23	16	47	64	84	
	Doctorat	Tot							12	10	14	14	15	21
		F							9	9	13	14	15	19
	<b>Total</b>	<b>Tot</b>							<b>45</b>	<b>26</b>	<b>37</b>	<b>70</b>	<b>102</b>	<b>131</b>
		F							34	32	29	61	79	103
FBM	Baccalauréat	Tot	1'162	1'271	1'296	1'366	1'368	1'414	1'421	1'571	1'601	1'619	1'752	
		F	711	782	785	811	807	830	854	990	986	1'041	1'117	
	Clinique	Tot	263	151	2									
		F	161	91	0									
	Maîtrise	Tot	470	604	619	641	734	771	760	787	868	937	980	
		F	271	345	375	375	445	455	433	457	507	558	594	
	Postgrade	Tot	6	3	1	1								
		F	2	2	1	1								
	Doctorat	Tot	601	632	685	715	752	782	842	862	898	925	956	
		F	315	329	358	366	393	413	448	464	499	513	539	
	Sans titre	Tot			1	2		2			1			
		F			0	2		1			1			
	<b>Total</b>	<b>Tot</b>	<b>2'502</b>	<b>2'661</b>	<b>2'604</b>	<b>2'725</b>	<b>2'854</b>	<b>2'969</b>	<b>3'023</b>	<b>3'220</b>	<b>3'368</b>	<b>3'481</b>	<b>3'688</b>	
		F	1'460	1'549	1'519	1'555	1'645	1'699	1'735	1'911	1'993	2'112	2'250	
FGSE	Baccalauréat	Tot	329	365	371	379	406	408	387	354	386	384	431	
		F	127	158	154	160	170	161	152	143	148	161	195	
	Maîtrise	Tot	165	181	205	263	263	314	312	313	342	354	325	
		F	55	70	85	110	115	162	150	143	165	167	159	
	MAS form. approfondie	Tot	14	7	19	15	7							
		F	8	3	7	7	3							
	Doctorat	Tot	125	131	136	131	137	134	149	146	147	151	153	
		F	48	52	54	53	57	59	63	58	53	54	58	
	Formations compl.	Tot						2	3	4	3	1	2	
		F						0	1	2	0	0	1	
	Sans titre	Tot	3	1		1			1		1	2	1	
F		1	1		0			0		1	0	0		
<b>Total</b>	<b>Tot</b>	<b>636</b>	<b>685</b>	<b>731</b>	<b>789</b>	<b>813</b>	<b>858</b>	<b>852</b>	<b>817</b>	<b>879</b>	<b>892</b>	<b>912</b>		
	F	239	284	300	330	345	382	366	346	367	382	413		
FCUE	MAS form. continue	Tot					111	312	296	285	294	322	458	
		F					51	137	117	110	125	179	302	
	<b>Total</b>	<b>Tot</b>					<b>111</b>	<b>312</b>	<b>296</b>	<b>285</b>	<b>294</b>	<b>322</b>	<b>458</b>	
	F					51	137	117	110	125	179	302		



(suite)

		2009	2010	2011	2012	2013	2014	2015	2016	2017	2018	2019	
<b>Total UNIL</b>	Diplôme EFLE	Tot	153	175	173	175	186	182	204	211	176	170	170
		F	136	146	150	137	143	135	153	145	125	137	138
	Baccalauréat	Tot	6'270	6'603	6'731	7'146	7'289	7'339	7'157	7'276	7'650	7'901	8'121
		F	3'523	3'685	3'761	3'944	3'993	3'975	3'912	4'004	4'242	4'442	4'618
	Licence/Diplôme	Tot	276	104	26	4	3						
		F	165	66	13	3	1						
	Clinique	Tot	263	151	2								
		F	161	91	0								
	Maîtrise	Tot	2'672	3'017	3'210	3'463	3'876	4'178	4'272	4'418	4'533	4'573	4'706
		F	1'527	1'730	1'843	1'961	2'192	2'367	2'337	2'375	2'412	2'468	2'547
	Postgrade	Tot	25	5	1	1							
		F	16	3	1	1							
	MAS form. continue	Tot	152	139	154	186	220	312	296	285	294	322	458
		F	75	58	65	69	98	137	117	110	125	179	302
	MAS form. approfondie	Tot	61	54	55	40	26						
		F	50	45	37	28	21						
	Doctorat	Tot	1'722	1'806	1'867	1'916	2'026	2'072	2'162	2'189	2'236	2'271	2'301
		F	825	879	920	952	1'022	1'075	1'119	1'136	1'178	1'195	1'222
	Formations compl.	Tot						62	77	63	57	73	70
		F						37	54	38	35	48	43
Sans titre	Tot	24	37	23	24	17	20	21	33	30	24	42	
	F	13	25	7	16	8	10	13	19	18	11	22	
<b>Total</b>	<b>Tot</b>	<b>11'618</b>	<b>12'091</b>	<b>12'242</b>	<b>12'955</b>	<b>13'643</b>	<b>14'165</b>	<b>14'189</b>	<b>14'475</b>	<b>14'976</b>	<b>15'334</b>	<b>15'868</b>	
	<b>F</b>	<b>6'491</b>	<b>6'728</b>	<b>6'797</b>	<b>7'111</b>	<b>7'478</b>	<b>7'736</b>	<b>7'705</b>	<b>7'827</b>	<b>8'135</b>	<b>8'480</b>	<b>8'892</b>	

<sup>a</sup> Dans l'annuaire les étudiant·e·s inscrit·e·s sont comptabilisé·e·s de la sorte : compté·e·s uniquement dans leur faculté principale et leur plan d'étude principal, pour autant qu'ils-elles disposent de l'un des statuts suivants : régulier, congé restreint, congé complet, mobilité départ, formation continue, temps partiel, hôte, boursier UNIL, boursier de la Confédération. Ne sont donc pas pris·e·s en compte les étudiant·e·s d'autres universités suivant des cours à l'UNIL, par exemple dans le cadre d'un échange en mobilité.

<sup>b</sup> Le niveau nommé «Sans titre» regroupe les étudiant·e·s en Droit allemand (inscriptions temporaires) et les étudiant·e·s hôtes. Ces étudiant·e·s sont comptabilisé·e·s par l'OFS, même s'ils-elles ne visent pas de titre à l'UNIL.

<sup>c</sup> A partir de 2014 les étudiant·e·s de la maîtrise en politique et management publics (PMP) sont comptabilisé·e·s en FDCA, suite à l'intégration de l'IDHEAP dans l'UNIL, cf. note d.

<sup>d</sup> Jusqu'en 2013, y compris étudiant·e·s immatriculé·e·s à l'UNIL pour les programmes de l'IDHEAP communs à l'UNIL, cf. note c.

<sup>e</sup> Dès 2014, les étudiant·e·s en MAS sont comptabilisé·e·s à la FCUE, car géré·e·s par cette dernière.

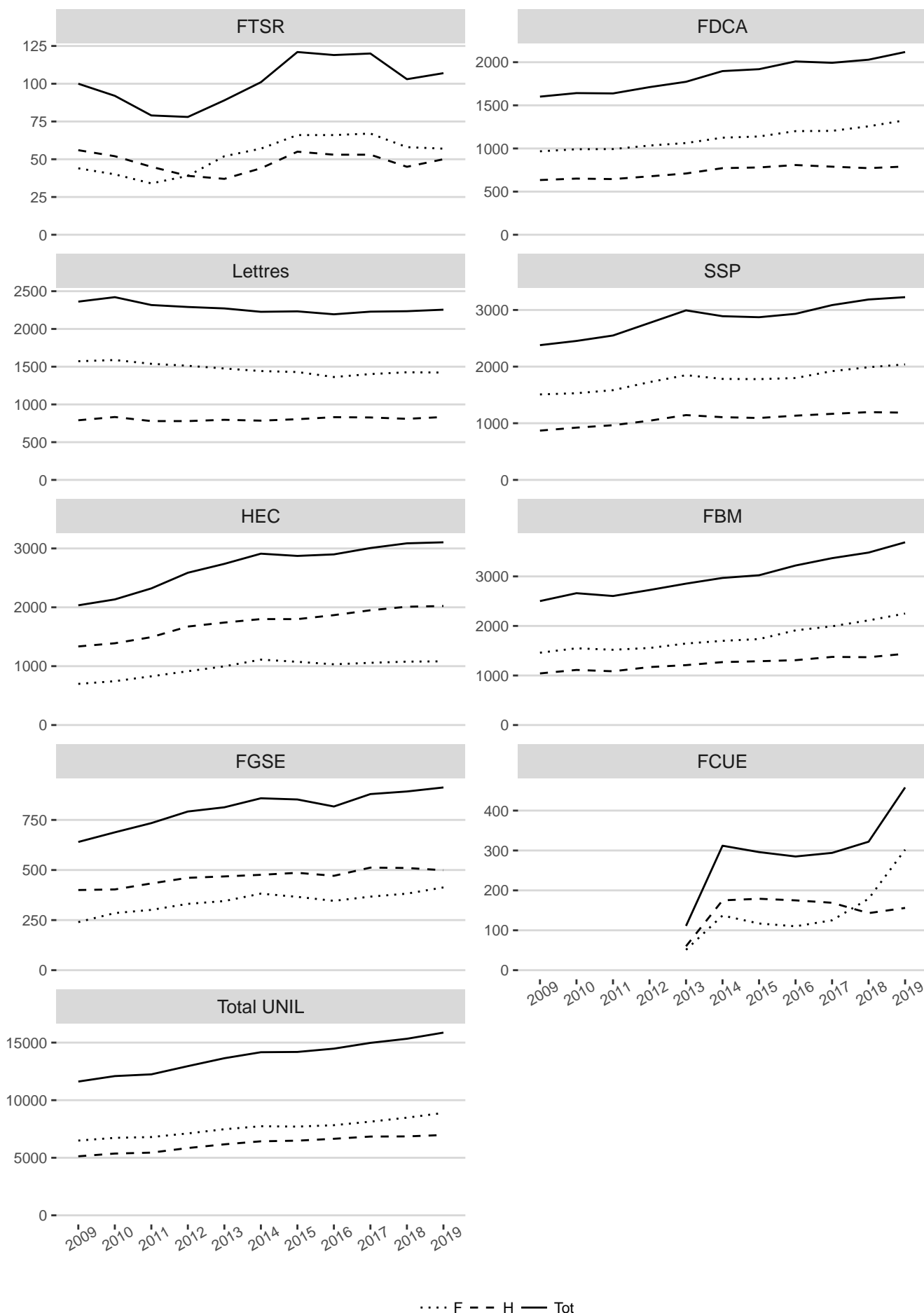
<sup>f</sup> Il s'agit doctorant·e·s ayant débuté leur doctorat en Sciences de la Terre à la faculté des Sciences ; dès 2013 ils ont été comptabilisé·e·s en FGSE car rattaché·e·s à cette faculté.

<sup>g</sup> Les niveaux pré-cliniques et cliniques sont des catégories qui ne sont plus en vigueur depuis le passage des cursus de médecine dans le système de Bologne Bachelor-Master. La notion de «clinique» reste toutefois utilisée dans le domaine des coûts, du type et du contenu de l'enseignement pour désigner les années d'études au-delà de la deuxième année de bachelor (cf. tableau 8.2).

<sup>h</sup> Etudiant·e·s en complément de licence/diplôme pour l'enseignement.



### 2.4 Evolution des effectifs d'étudiant·e·s par faculté





### **3. Inscriptions des étudiant·e·s dans les cursus de Bologne**



### 3.1 Etudiant·e·s inscrit·e·s<sup>a</sup> au semestre d'automne par cursus de Baccalauréat

		2009	2010	2011	2012	2013	2014	2015	2016	2017	2018	2019
Théologie	Tot	20	25	17	9	10	16	21	17	20	12	19
	F	12	12	8	2	4	8	11	10	13	8	15
Sciences des religions	Tot	17	17	11	13	14	23	30	34	29	26	19
	F	8	9	4	9	13	17	21	24	19	19	11
Droit	Tot	709	700	681	728	719	708	686	674	697	709	713
	F	422	429	428	438	430	423	426	421	434	457	480
Sciences forensiques	Tot	165	163	181	194	211	208	221	283	311	339	375
	F	113	105	118	130	137	136	136	182	209	236	254
Lettres	Tot	1'283	1'314	1'231	1'205	1'172	1'073	1'055	990	1'071	1'073	1'069
	F	850	843	817	798	758	693	657	588	662	668	680
Science politique	Tot	388	411	408	454	414	420	384	373	387	370	342
	F	201	210	199	215	202	190	184	175	183	168	153
Sciences sociales	Tot	242	240	274	291	317	283	283	330	362	377	341
	F	176	179	195	208	225	194	195	209	239	249	245
Psychologie	Tot	469	553	626	696	703	724	753	787	911	1'014	1'085
	F	389	451	501	558	568	576	585	616	712	799	837
Sciences du sport et de l'éducation physique	Tot	233	242	245	256	313	322	307	306	299	327	320
	F	79	77	73	72	91	98	95	86	75	72	78
Sciences économiques <sup>b</sup>	Tot	1'253	1'302	1'390	1'555	1'642	1'740	1'607	1'557	1'576	1'651	1'655
	F	435	430	479	543	588	649	595	560	562	564	553
Biologie	Tot	290	326	401	428	433	407	365	415	440	460	514
	F	152	174	229	252	234	215	198	237	226	262	280
Médecine	Tot	841	913	851	887	886	956	997	1'100	1'106	1'098	1'171
	F	538	584	522	526	538	577	619	713	723	736	787
Sciences pharmaceutiques <sup>c</sup>	Tot	31	32	44	51	49	51	59	56	55	61	67
	F	21	24	34	33	35	38	37	40	37	43	50
Géosciences et environnement mention géographie	Tot	176	182	187	187	192	126	90	54	56	61	58
	F	58	73	70	70	70	44	33	18	17	19	17
Géosciences et environnement mention géologie	Tot	54	59	49	39	46	37	42	40	26	26	40
	F	22	21	17	12	19	15	16	13	7	7	13
Géosciences et environnement mention sciences de l'environnement	Tot	99	124	135	153	168	113	104	113	101	116	148
	F	47	64	67	78	81	50	45	51	47	56	79
Géosciences et environnement mention propédeutique	Tot						132	151	147	203	181	185
	F						52	58	61	77	79	86
<b>Total Baccalauréat</b>	<b>Tot</b>	<b>6'270</b>	<b>6'603</b>	<b>6'731</b>	<b>7'146</b>	<b>7'289</b>	<b>7'339</b>	<b>7'155</b>	<b>7'276</b>	<b>7'650</b>	<b>7'901</b>	<b>8'121</b>
	<b>F</b>	<b>3'523</b>	<b>3'685</b>	<b>3'761</b>	<b>3'944</b>	<b>3'993</b>	<b>3'975</b>	<b>3'911</b>	<b>4'004</b>	<b>4'242</b>	<b>4'442</b>	<b>4'618</b>

<sup>a</sup> Dans l'annuaire les étudiant·e·s inscrit·e·s sont comptabilisé·e·s de la sorte : compté·e·s uniquement dans leur faculté principale et leur plan d'étude principal, pour autant qu'ils-elles disposent de l'un des statuts suivants : régulier, congé restreint, congé complet, mobilité départ, formation continue, temps partiel, hôte, boursier UNIL, boursier de la Confédération. Ne sont donc pas pris·e·s en compte les étudiant·e·s d'autres universités suivant des cours à l'UNIL, par exemple dans le cadre d'un échange en mobilité. Par ailleurs, ce tableau n'affiche pas les étudiant·e·s compté·e·s dans un BA mais qui suivent un complément de formation sans être inscrit·e·s dans un programme précis.

<sup>b</sup> Comprend toutes les orientations proposées en Baccalauréat par HEC.

<sup>c</sup> Seule la 1ère année est enseignée à l'UNIL.

### 3.2 Etudiant·e·s inscrit·e·s<sup>a</sup> au semestre d'automne par cursus de Maîtrise<sup>b</sup>

Maîtrise universitaire en/ès Sciences en...		2009	2010	2011	2012	2013	2014	2015	2016	2017	2018	2019
Théologie	Tot	14	11	12	18	16	14	14	11	8	7	5
	F	6	5	6	11	10	7	5	3	5	5	4
Sciences des religions	Tot	15	9	9	7	14	14	16	15	17	17	18
	F	7	5	6	6	10	9	12	13	14	12	11
Droit	Tot	216	247	257	254	235	219	260	285	257	225	238
	F	137	154	160	155	140	126	146	162	148	141	156
Sciences criminelles	Tot	126	128	131	136	168	156	139	99	58	37	18
	F	92	95	99	109	144	134	115	79	47	29	13
Science forensique	Tot	70	64	57	58	64	68	73	73	59	77	101
	F	48	44	34	37	43	45	52	48	34	48	60
Traçologie et analyse de la criminalité	Tot					10	23	24	22	19	15	12
	F					5	16	15	13	13	5	6
Droit, criminalité et sécurité des technologies de l'information	Tot	37	43	36	24	36	37	47	41	45	48	38
	F	21	23	20	11	10	13	21	19	21	23	17
Droit (Universités de Zurich et Lausanne)	Tot				6	19	31	24	27	17	20	23
	F				3	7	12	12	17	12	11	9
Droit et économie	Tot			34	72	101	114	133	138	133	127	124
	F			15	39	54	62	56	46	53	60	60
Politique et management publics	Tot	109	114	122	139	161	144	140	155	147	129	101
	F	52	57	67	79	91	83	77	87	83	72	54
Criminologie et sécurité	Tot								37	59	79	105
	F								29	45	65	84
Droit en professions judiciaires	Tot										25	38
	F										18	21
Lettres	Tot	373	489	537	547	534	497	481	522	499	481	508
	F	255	336	356	363	347	321	313	345	328	318	313
Psychologie	Tot	292	241	241	258	299	351	359	364	372	384	415
	F	252	208	212	234	272	308	318	317	323	327	351
Science politique	Tot	66	64	62	79	94	78	78	88	86	68	75
	F	32	31	35	48	51	41	37	45	41	33	37
Sciences sociales	Tot	98	99	107	112	125	124	111	80	80	80	81
	F	69	56	64	75	91	98	84	56	52	55	56
Humanités numériques	Tot								1	20	36	45
	F								1	10	15	19
Méthodologie d'enquête et opinion publique	Tot					5	11	11	8	7	13	17
	F					2	7	6	6	6	10	11
Sciences du mouvement et du sport	Tot	72	125	126	152	202	238	252	245	246	219	223
	F	32	50	49	51	67	85	84	83	88	73	72
Management	Tot	153	208	232	232	307	340	336	363	376	379	372
	F	71	111	122	113	143	160	160	163	176	179	174
Economique politique	Tot	53	56	65	64	57	55	72	76	67	86	87
	F	23	22	26	22	18	19	31	31	23	26	33
Systèmes d'information	Tot	51	49	40	50	63	78	99	119	133	118	122
	F	8	10	15	13	11	15	21	23	36	40	35



(suite)

<b>Maîtrise universitaire en/ès Sciences en...</b>		<b>2009</b>	<b>2010</b>	<b>2011</b>	<b>2012</b>	<b>2013</b>	<b>2014</b>	<b>2015</b>	<b>2016</b>	<b>2017</b>	<b>2018</b>	<b>2019</b>	
Finance	Tot	134	127	169	174	160	157	195	232	294	287	337	
	F	38	38	38	37	33	36	50	57	63	63	77	
Comptabilité, contrôle et finance	Tot	93	84	72	92	125	147	161	151	171	175	155	
	F	37	41	32	41	49	51	57	49	48	53	61	
Sciences actuarielles	Tot	65	74	77	85	84	101	91	79	70	62	81	
	F	21	29	27	29	34	36	33	29	23	16	20	
Comportement, évolution et conservation	Tot	66	58	41	50	67	55	42	44	49	51	50	
	F	34	32	25	29	43	33	19	20	28	28	27	
Sciences moléculaire du vivant	Tot	29	25	34	35	51	54	48	51	57	56	43	
	F	16	13	14	12	27	31	26	27	32	28	19	
Biologie médicale	Tot	83	79	70	81	101	96	84	78	90	99	91	
	F	46	45	46	55	66	60	52	48	53	64	60	
Médecine	Tot	288	434	458	460	488	528	555	578	605	631	669	
	F	172	248	275	266	289	303	315	338	341	366	397	
Sciences infirmières	Tot	4	8	16	15	27	33	23	23	56	82	101	
	F	3	7	15	13	20	25	16	16	47	62	79	
Pratique infirmière spécialisée	Tot										5	9	
	F										2	5	
Sciences de la Terre <sup>c</sup>	Tot	27	23	27	30	19	16	24	22	29	28	24	
	F	12	10	15	13	9	10	10	6	9	11	11	
Sciences de l'environnement <sup>d</sup>	Tot	70	67	52	64	74	66	74	31	25	26	32	
	F	23	25	22	33	35	33	34	15	15	12	14	
Géographie	Tot	66	78	104	145	147	150	134	127	136	119	109	
	F	18	26	37	52	57	62	61	56	62	48	42	
Biogéosciences	Tot	2	13	22	24	23	31	36	34	38	38	30	
	F	2	9	11	12	14	18	15	12	18	16	11	
Tourisme	Tot						44	40	29	23	31	31	
	F						35	30	21	15	19	23	
Fondements et pratiques de la durabilité	Tot								62	85	106	94	
	F								29	45	58	53	
<b>Total Maîtrise (sans préalables)</b>		<b>Tot</b>	<b>2'672</b>	<b>3'017</b>	<b>3'210</b>	<b>3'463</b>	<b>3'876</b>	<b>4'070</b>	<b>4'176</b>	<b>4'310</b>	<b>4'433</b>	<b>4'466</b>	<b>4'622</b>
		F	1'527	1'730	1'843	1'961	2'192	2'294	2'283	2'309	2'357	2'411	2'495

<sup>a</sup> Dans l'annuaire les étudiant-e-s inscrit-e-s sont comptabilisé-e-s de la sorte : compté-e-s uniquement dans leur faculté principale et leur plan d'étude principal, pour autant qu'ils-elles disposent de l'un des statuts suivants : régulier, congé restreint, congé complet, mobilité départ, formation continue, temps partiel, hôte, boursier UNIL, boursier de la Confédération. Ne sont donc pas pris-e-s en compte les étudiant-e-s d'autres universités suivant des cours à l'UNIL, par exemple dans le cadre d'un échange en mobilité.

<sup>b</sup> Sans les mises à niveau.

<sup>c</sup> Jusqu'à 2017, s'intitulait "Géologie".

<sup>d</sup> Jusqu'à 2017, s'intitulait "Géosciences de l'environnement".



## **4. Nouveaux·elles étudiant·e·s**

Etudiant·e·s inscrit·e·s pour la première fois à l'UNIL



#### 4.1 Nouveaux·elles étudiant·e·s<sup>a</sup> par année civile, faculté et orientation d'études selon le niveau et le sexe

		2009	2010	2011	2012	2013	2014	2015	2016	2017	2018	2019	
FTSR	Baccalauréat	Tot	13	11	3	5	9	14	21	8	12	11	7
		F	7	6	2	2	7	7	14	6	8	7	4
	Maîtrise	Tot	4	4		3	1	4		3	1	1	2
		F	3	3		2	1	3		2	1	1	0
	Doctorat	Tot	6	4	2	5	6	4	4	2	11	2	7
		F	2	2	0	2	3	2	1	0	3	1	2
	Sans titre	Tot	1			1		1					
		F	1			0		1					
	<b>Total</b>	<b>Tot</b>	<b>24</b>	<b>19</b>	<b>5</b>	<b>14</b>	<b>16</b>	<b>23</b>	<b>25</b>	<b>13</b>	<b>24</b>	<b>14</b>	<b>16</b>
		F	13	11	2	6	11	13	15	8	12	9	6
Droit	Baccalauréat	Tot	215	212	227	242	200	231	207	203	241	217	238
		F	135	133	149	149	121	142	136	128	152	148	168
	Maîtrise	Tot	24	34	30	28	48	32	47	50	42	61	34
		F	17	23	22	15	26	19	27	26	22	36	25
	MAS form. continue	Tot	32	32	40	34	17						
		F	24	19	30	21	12						
	MAS form. approfondie	Tot	1										
		F	1										
	Doctorat	Tot	1	7	4	7	10	8	10	10	7	10	4
		F	1	3	1	4	6	6	6	6	0	7	2
	Sans titre	Tot	23	43	36	26	22	19	26	23	17	19	28
		F	9	28	14	19	11	8	14	8	8	3	14
	<b>Total</b>	<b>Tot</b>	<b>296</b>	<b>328</b>	<b>337</b>	<b>337</b>	<b>297</b>	<b>290</b>	<b>290</b>	<b>286</b>	<b>307</b>	<b>307</b>	<b>304</b>
		F	187	206	216	208	176	175	183	168	182	194	209
ESC	Baccalauréat	Tot	82	86	96	89	98	100	107	150	152	168	181
		F	56	51	66	65	61	66	67	104	110	119	126
	Maîtrise	Tot	38	43	34	41	55	47	35	38	27	35	51
		F	31	31	24	35	42	41	30	30	18	31	35
	Doctorat	Tot	2	5	1	5	2	2	3	3	1	1	3
		F	1	1	0	2	1	0	1	2	1	0	0
	Sans titre	Tot		1									1
		F		1									0
	<b>Total</b>	<b>Tot</b>	<b>122</b>	<b>135</b>	<b>131</b>	<b>135</b>	<b>155</b>	<b>149</b>	<b>145</b>	<b>191</b>	<b>180</b>	<b>204</b>	<b>236</b>
		F	88	84	90	102	104	107	98	136	129	150	161
IDHEAP	Maîtrise	Tot					27	26	24	19	12	16	
		F					20	15	12	12	6	8	
	Doctorat	Tot					6	6	4	3	3	3	
		F					3	1	2	2	1	3	
	<b>Total</b>	<b>Tot</b>					<b>33</b>	<b>32</b>	<b>28</b>	<b>22</b>	<b>15</b>	<b>19</b>	
		F					23	16	14	14	7	11	

(suite)

		2009	2010	2011	2012	2013	2014	2015	2016	2017	2018	2019	
<b>FDCA</b>	Baccalauréat	Tot	297	298	323	331	298	331	314	353	393	385	419
		F	191	184	215	214	182	208	203	232	262	267	294
	Maîtrise	Tot	62	77	64	69	103	106	108	112	88	108	101
		F	48	54	46	50	68	80	72	68	52	73	68
	MAS form. continue	Tot	32	32	40	34	17						
		F	24	19	30	21	12						
	MAS form. approfondie	Tot	1										
		F	1										
	Doctorat	Tot	3	12	5	12	12	16	19	17	11	14	10
		F	2	4	1	6	7	9	8	10	3	8	5
	Sans titre	Tot	23	44	36	26	22	19	26	23	17	19	29
		F	9	29	14	19	11	8	14	8	8	3	14
<b>Total</b>	<b>Tot</b>	<b>418</b>	<b>463</b>	<b>468</b>	<b>472</b>	<b>452</b>	<b>472</b>	<b>467</b>	<b>505</b>	<b>509</b>	<b>526</b>	<b>559</b>	
	F	275	290	306	310	280	305	297	318	325	351	381	
Lettres (sans EFLE)	Baccalauréat	Tot	372	381	314	335	362	308	318	301	341	342	319
		F	256	244	220	218	229	193	202	180	211	203	207
	Maîtrise	Tot	26	40	49	54	51	58	37	46	47	53	34
		F	21	29	36	41	38	42	23	37	37	40	25
	MAS form. approfondie	Tot	1	1	1								
		F	1	1	0								
	Doctorat	Tot	19	31	22	27	24	35	16	22	30	26	22
		F	13	17	10	16	17	19	8	16	21	11	13
	Formations compl.	Tot						6	13	6	10	15	9
		F						5	10	3	9	11	8
	Sans titre	Tot	5	3	2		1	4	2		1		1
		F	5	3	1		1	2	1		1		0
<b>Total</b>	<b>Tot</b>	<b>423</b>	<b>456</b>	<b>388</b>	<b>416</b>	<b>438</b>	<b>411</b>	<b>386</b>	<b>375</b>	<b>429</b>	<b>436</b>	<b>385</b>	
	F	296	294	267	275	285	261	244	236	279	265	253	
EFLE	Diplôme EFLE	Tot	66	84	78	78	84	75	94	94	70	76	77
		F	57	64	67	58	63	59	69	58	49	61	62
	Sans titre	Tot		7		1	1		11				
		F		5		1	0		9				
<b>Total</b>	<b>Tot</b>	<b>66</b>	<b>91</b>	<b>78</b>	<b>79</b>	<b>85</b>	<b>75</b>	<b>105</b>	<b>94</b>	<b>70</b>	<b>76</b>	<b>77</b>	
F	57	69	67	59	63	59	78	58	49	61	62		
<b>Lettres</b>	Diplôme EFLE	Tot	66	84	78	78	84	75	94	94	70	76	77
		F	57	64	67	58	63	59	69	58	49	61	62
	Baccalauréat	Tot	372	381	314	335	362	308	318	301	341	342	319
		F	256	244	220	218	229	193	202	180	211	203	207
	Maîtrise	Tot	26	40	49	54	51	58	37	46	47	53	34
		F	21	29	36	41	38	42	23	37	37	40	25
	MAS form. approfondie	Tot	1	1	1								
		F	1	1	0								
	Doctorat	Tot	19	31	22	27	24	35	16	22	30	26	22
		F	13	17	10	16	17	19	8	16	21	11	13
	Formations compl.	Tot						6	13	6	10	15	9
		F						5	10	3	9	11	8
Sans titre	Tot	5	10	2	1	2	4	13		1		1	
	F	5	8	1	1	1	2	10		1		0	
<b>Total</b>	<b>Tot</b>	<b>489</b>	<b>547</b>	<b>466</b>	<b>495</b>	<b>523</b>	<b>486</b>	<b>491</b>	<b>469</b>	<b>499</b>	<b>512</b>	<b>462</b>	
	F	353	363	334	334	348	320	322	294	328	326	315	

(suite)

			2009	2010	2011	2012	2013	2014	2015	2016	2017	2018	2019
Sci. politique	Baccalauréat	Tot	146	121	118	151	113	118	121	114	127	106	110
		F	79	59	56	71	60	50	59	49	58	51	50
	Maîtrise <sup>b</sup>	Tot	25	38	48	46	36	15	20	6	10	8	13
		F	12	20	33	30	24	10	10	4	6	2	8
	Doctorat	Tot	9	10	5	8	10	6	11	9	2	5	4
		F	3	8	2	3	5	1	4	5	1	2	2
	Sans titre	Tot				1	1						
		F				0	1						
	<b>Total</b>	<b>Tot</b>	<b>180</b>	<b>169</b>	<b>171</b>	<b>206</b>	<b>160</b>	<b>139</b>	<b>152</b>	<b>129</b>	<b>139</b>	<b>119</b>	<b>127</b>
		F	94	87	91	104	90	61	73	58	65	55	60
Sci. sociales	Baccalauréat	Tot	82	93	93	104	105	85	90	112	119	112	111
		F	69	72	63	73	75	53	63	63	77	74	89
	Maîtrise	Tot	11	11	24	20	25	20	17	12	8	15	12
		F	9	7	21	15	19	15	11	12	6	13	7
	Doctorat	Tot	20	11	6	18	14	19	8	15	10	7	11
		F	14	6	3	12	7	19	7	8	6	2	6
	Sans titre	Tot	2										
		F	2										
	<b>Total</b>	<b>Tot</b>	<b>115</b>	<b>115</b>	<b>123</b>	<b>142</b>	<b>144</b>	<b>124</b>	<b>115</b>	<b>139</b>	<b>137</b>	<b>134</b>	<b>134</b>
		F	94	85	87	100	101	87	81	83	89	89	102
Psychologie	Baccalauréat	Tot	151	215	242	213	204	239	262	271	299	339	348
		F	114	168	195	177	162	189	202	215	223	259	271
	Maîtrise	Tot	41	39	47	47	65	57	52	55	62	58	79
		F	38	37	44	46	62	50	47	49	59	49	69
	MAS form. approfondie	Tot	3	1	2	2	3						
		F	2	1	1	1	3						
	Doctorat	Tot	6	5	4	2	4	11	9	3	3	4	2
		F	5	5	4	1	2	3	8	2	3	4	2
	Sans titre	Tot						1		2	1		1
		F						0		2	1		1
<b>Total</b>	<b>Tot</b>	<b>201</b>	<b>260</b>	<b>295</b>	<b>264</b>	<b>276</b>	<b>308</b>	<b>323</b>	<b>331</b>	<b>365</b>	<b>401</b>	<b>430</b>	
	F	159	211	244	225	229	242	257	268	286	312	343	
Sci. du sport	Baccalauréat	Tot	60	69	58	65	116	70	83	91	78	91	70
		F	19	18	17	16	34	21	24	19	18	17	24
	Licence/ Diplôme	Tot	1		1	1							
		F	0			1							
	Maîtrise	Tot	18	17	10	36	59	64	46	39	31	37	33
		F	13	5	8	11	24	32	12	15	11	15	10
	Doctorat	Tot	1	1	1	1	5	3	5	1	3	1	2
		F	0	0	0	1	3	1	4	0	2	0	1
	Formations compl.	Tot							3		1	4	
		F							2		1	1	
<b>Total</b>	<b>Tot</b>	<b>80</b>	<b>87</b>	<b>70</b>	<b>103</b>	<b>180</b>	<b>137</b>	<b>137</b>	<b>131</b>	<b>113</b>	<b>133</b>	<b>105</b>	
	F	32	23	25	29	61	54	42	34	32	33	35	

(suite)

		2009	2010	2011	2012	2013	2014	2015	2016	2017	2018	2019	
<b>SSP</b>	Baccalauréat	Tot	439	498	511	533	538	512	556	588	623	648	639
		F	281	317	331	337	331	313	348	346	376	401	434
	Licence/ Diplôme	Tot	1		1	1							
		F	0		0	1							
	Maîtrise	Tot	95	105	129	149	209	156	135	112	111	118	137
		F	72	69	106	102	144	107	80	80	82	79	94
	MAS form. approfondie	Tot	3	1	2	2	3						
		F	2	1	1	1	3						
	Doctorat	Tot	36	27	16	29	33	39	33	28	18	17	19
		F	22	19	9	17	18	24	23	15	12	8	11
	Formations compl.	Tot							3		1	4	
		F							2		1	1	
Sans titre	Tot	2			1	1	1		2	1		1	
	F	2			0	1	0		2	1		1	
<b>Total</b>	<b>Tot</b>	<b>576</b>	<b>631</b>	<b>659</b>	<b>715</b>	<b>784</b>	<b>708</b>	<b>727</b>	<b>730</b>	<b>754</b>	<b>787</b>	<b>796</b>	
	F	379	406	447	458	497	444	453	443	472	489	540	
<b>HEC</b>	Baccalauréat	Tot	517	553	571	630	626	639	477	538	574	588	598
		F	187	191	218	209	231	267	162	179	199	185	198
	Maîtrise	Tot	185	169	209	210	271	284	317	274	291	313	275
		F	69	81	83	83	114	113	107	103	100	96	117
	MAS form. continue	Tot	30	31	25	49							
		F	5	7	6	10							
	Doctorat	Tot	21	27	25	27	23	18	24	18	23	24	22
		F	5	10	13	13	9	8	9	4	5	8	4
	Formations compl.	Tot							1	1		1	1
		F							0	0		0	0
	Sans titre	Tot	3	1			1				1		
		F	2	1			1				1		
<b>Total</b>	<b>Tot</b>	<b>756</b>	<b>781</b>	<b>830</b>	<b>916</b>	<b>921</b>	<b>941</b>	<b>819</b>	<b>831</b>	<b>889</b>	<b>926</b>	<b>896</b>	
	F	268	290	320	315	355	388	278	286	305	289	319	
Pharmacie	Baccalauréat	Tot	23	26	26	33	30	38	40	40	34	45	43
		F	16	19	21	20	23	30	23	27	23	30	31
	<b>Total</b>	<b>Tot</b>	<b>23</b>	<b>26</b>	<b>26</b>	<b>33</b>	<b>30</b>	<b>38</b>	<b>40</b>	<b>40</b>	<b>34</b>	<b>45</b>	<b>43</b>
	F	16	19	21	20	23	30	23	27	23	30	31	
Biologie	Baccalauréat	Tot	108	117	138	139	148	129	108	161	179	155	186
		F	56	61	74	80	76	75	58	92	84	95	91
	Maîtrise	Tot	26	26	18	29	45	22	28	30	44	57	31
		F	15	20	13	21	32	12	15	22	27	36	20
	Doctorat	Tot	64	77	59	93	78	103	80	78	84	81	81
		F	38	41	31	53	44	63	54	44	49	42	48
	Sans titre	Tot				3		3					
		F				3		1					
	<b>Total</b>	<b>Tot</b>	<b>198</b>	<b>220</b>	<b>215</b>	<b>264</b>	<b>271</b>	<b>257</b>	<b>216</b>	<b>269</b>	<b>307</b>	<b>293</b>	<b>298</b>
	F	109	122	118	157	152	151	127	158	160	173	159	



(suite)

		2009	2010	2011	2012	2013	2014	2015	2016	2017	2018	2019	
Médecine	Baccalauréat	Tot	325	390	408	406	370	448	456	501	453	455	549
		F	217	247	262	242	231	279	296	347	308	311	389
	Clinique	Tot	2										
		F	2										
	Maîtrise	Tot	5	13	18	19	36	21	16	11	22	14	12
		F	4	9	15	14	24	14	10	8	16	9	7
	Doctorat	Tot	15	15	22	24	19	27	35	34	40	37	33
		F	8	5	9	6	16	14	14	21	17	17	19
	Sans titre	Tot									1		
		F									1		
<b>Total</b>	<b>Tot</b>	<b>347</b>	<b>418</b>	<b>448</b>	<b>449</b>	<b>425</b>	<b>496</b>	<b>507</b>	<b>546</b>	<b>516</b>	<b>506</b>	<b>594</b>	
	F	231	261	286	262	271	307	320	376	342	337	415	
Sciences infirmières	Maîtrise	Tot					11	5	15	40	35	41	
		F					8	3	12	34	25	34	
	Doctorat	Tot					1	2	2	3	1	5	
		F					0	2	2	3	1	4	
	<b>Total</b>	<b>Tot</b>					<b>12</b>	<b>7</b>	<b>17</b>	<b>43</b>	<b>36</b>	<b>46</b>	
	F					8	5	14	37	26	38		
FBM	Baccalauréat	Tot	456	533	572	578	548	615	604	702	666	655	778
		F	289	327	357	342	330	384	377	466	415	436	511
	Clinique	Tot	2										
		F	2										
	Maîtrise	Tot	31	39	36	48	81	54	49	56	106	106	84
		F	19	29	28	35	56	34	28	42	77	70	61
	Doctorat	Tot	79	92	81	117	97	131	117	114	127	119	119
		F	46	46	40	59	60	77	70	67	69	60	71
	Sans titre	Tot				3		3			1		
		F				3		1			1		
<b>Total</b>	<b>Tot</b>	<b>568</b>	<b>664</b>	<b>689</b>	<b>746</b>	<b>726</b>	<b>803</b>	<b>770</b>	<b>872</b>	<b>900</b>	<b>880</b>	<b>981</b>	
	F	356	402	425	439	446	496	475	575	562	566	643	
FGSE	Baccalauréat	Tot	113	135	116	125	140	106	112	117	160	133	150
		F	44	60	45	51	60	41	38	49	56	66	69
	Maîtrise	Tot	18	25	26	40	33	58	22	53	52	46	47
		F	7	14	14	19	17	40	11	27	29	28	33
	MAS form. approfondie	Tot	5		8								
		F	3		4								
	Doctorat	Tot	20	13	13	15	12	20	22	20	23	21	29
		F	11	6	6	8	8	10	10	6	5	7	16
	Formations compl.	Tot						1	2	2			
		F						0	2	1			
Sans titre	Tot	1	1			1		1		1			
	F	0	1			1		0		1			
<b>Total</b>	<b>Tot</b>	<b>157</b>	<b>174</b>	<b>163</b>	<b>180</b>	<b>186</b>	<b>185</b>	<b>159</b>	<b>192</b>	<b>236</b>	<b>200</b>	<b>226</b>	
	F	65	81	69	78	86	91	61	83	91	101	118	
FCUE	MAS form. continue	Tot							61	54	105	142	
		F							22	20	68	81	
	<b>Total</b>	<b>Tot</b>							<b>61</b>	<b>54</b>	<b>105</b>	<b>142</b>	
	F							22	20	68	81		

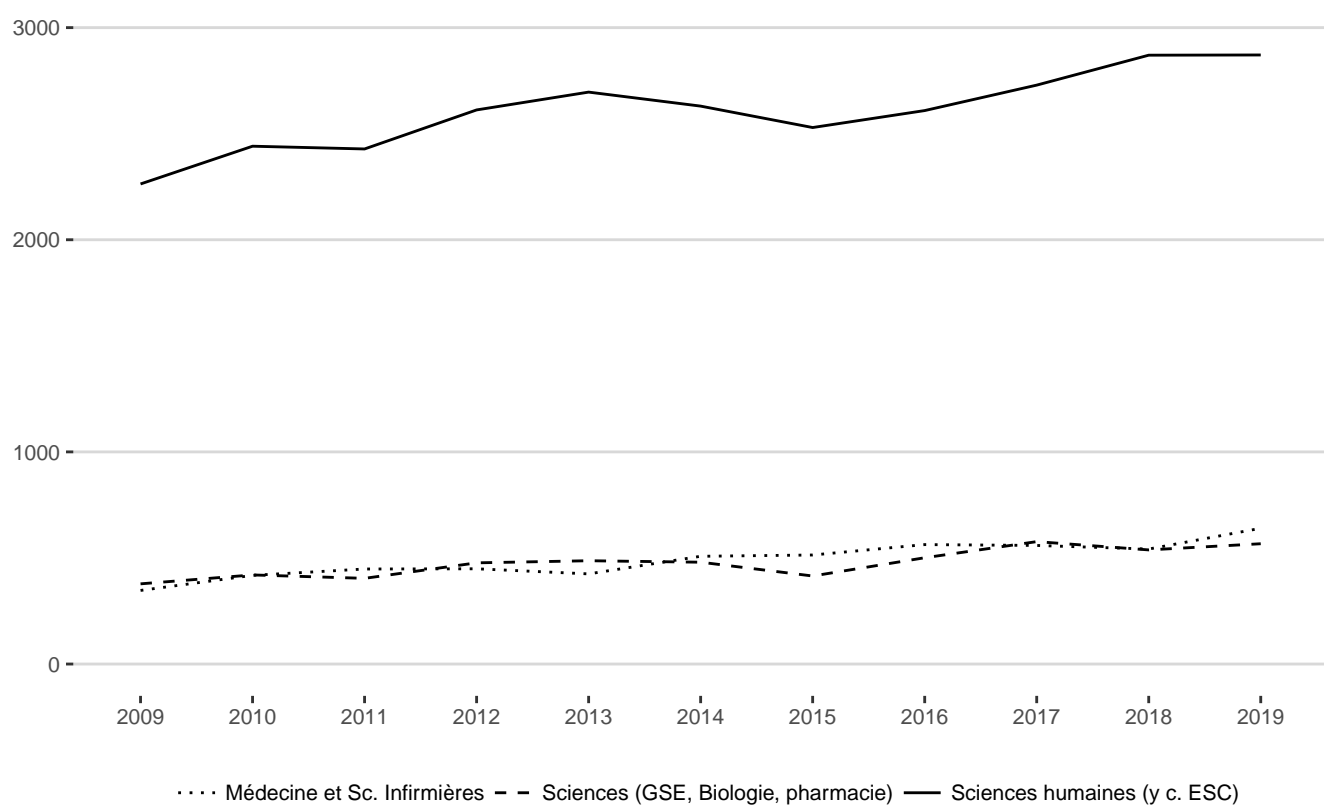
(suite)

		2009	2010	2011	2012	2013	2014	2015	2016	2017	2018	2019	
<b>Total UNIL</b>	Diplôme EFLE	Tot	66	84	78	78	84	75	94	94	70	76	77
	F	57	64	67	58	63	59	69	58	49	61	62	
	Baccalauréat	Tot	2'207	2'409	2'410	2'537	2'521	2'525	2'402	2'607	2'769	2'762	2'910
	F	1'255	1'329	1'388	1'373	1'370	1'413	1'344	1'458	1'527	1'565	1'717	
	Licence/ Diplôme	Tot	1		1	1							
	F	0		0	1								
	Clinique	Tot	2										
	F	2											
	Maîtrise	Tot	421	459	513	573	749	720	668	656	696	745	680
	F	239	279	313	332	438	419	321	359	378	387	398	
	MAS form. continue	Tot	62	63	65	83	17			61	54	105	142
	F	29	26	36	31	12				22	20	68	81
	MAS form. approfondie	Tot	10	2	11	2	3						
	F	7	2	5	1	3							
	Doctorat	Tot	184	206	164	232	207	263	235	221	243	223	228
	F	101	104	79	121	122	149	129	118	118	103	122	
	Formations compl.	Tot						7	19	9	11	20	10
	F							5	14	4	10	12	8
	Sans titre	Tot	35	56	38	32	27	28	40	25	22	19	31
	F	19	39	15	23	15	12	24	10	13	3	15	
<b>Total</b>	<b>Tot</b>	<b>2'988</b>	<b>3'279</b>	<b>3'280</b>	<b>3'538</b>	<b>3'608</b>	<b>3'618</b>	<b>3'458</b>	<b>3'673</b>	<b>3'865</b>	<b>3'950</b>	<b>4'078</b>	
F	1'709	1'843	1'903	1'940	2'023	2'057	1'901	2'029	2'115	2'199	2'403		

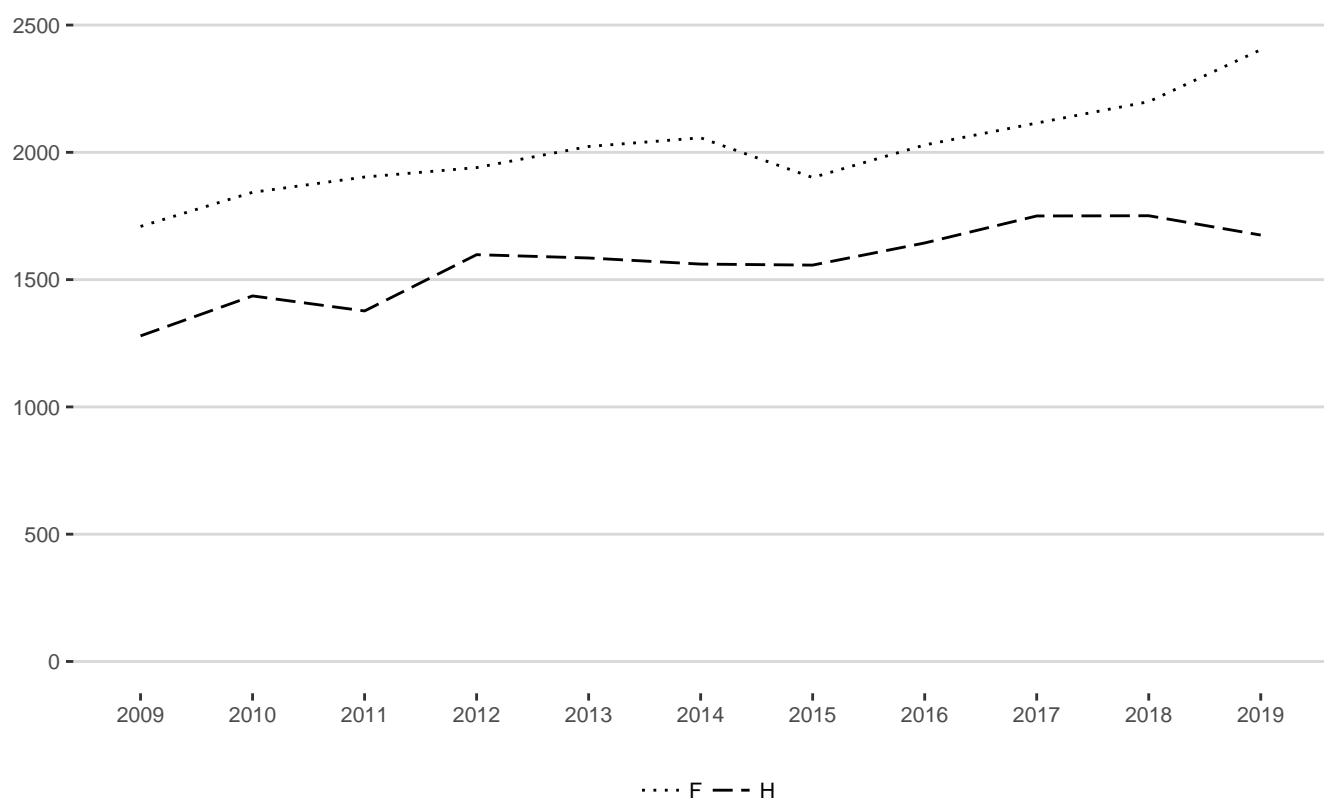
<sup>a</sup> Par nouveaux·lles étudiant·e·s, il faut entendre les étudiant·e·s inscrit·e·s pour la première fois à l'UNIL.

<sup>b</sup> A partir de 2014, les étudiant·e·s de la maîtrise en politique et management publics (PMP) sont comptabilisé·e·s en FDCA.

## 4.2 Evolution des effectifs de nouveaux·elles étudiant·e·s par domaine d'études



## 4.3 Evolution des effectifs de nouveaux·elles étudiant·e·s par sexe





## 5. Grades décernés



## 5.1 Grades décernés par année civile et faculté/école

			2009	2010	2011	2012	2013	2014	2015	2016	2017	2018	2019	
FTSR	Baccalauréat	Tot	6	1	11	9	5	3	6	7	8	12	9	
		F	2	0	6	6	2	0	4	6	7	7	7	
	Licence/Diplôme	Tot	1	1										
		F	0	1										
	Maîtrise	Tot	9	8	9	5	6	7	8	12	8	6	7	
		F	4	3	3	1	5	6	5	7	3	5	5	
	Postgrade/MAS	Tot	3											
		F	1											
	Doctorat	Tot	4	5	3	1	2	3			3	3	2	
		F	1	1	0	0	1	3			1	2	0	
<b>Total</b>	<b>Tot</b>	<b>23</b>	<b>15</b>	<b>23</b>	<b>15</b>	<b>13</b>	<b>13</b>	<b>14</b>	<b>19</b>	<b>19</b>	<b>21</b>	<b>18</b>		
	<b>F</b>	<b>8</b>	<b>5</b>	<b>9</b>	<b>7</b>	<b>8</b>	<b>9</b>	<b>9</b>	<b>9</b>	<b>13</b>	<b>11</b>	<b>14</b>	<b>12</b>	
Droit	Baccalauréat	Tot	148	142	145	131	112	133	158	121	141	132	142	
		F	90	74	92	82	69	79	89	72	87	83	88	
	Licence/Diplôme	Tot	2											
		F	0											
	Maîtrise	Tot	85	103	125	130	119	116	112	131	155	153	123	
		F	51	65	79	76	74	67	60	74	88	81	80	
	Postgrade/MAS	Tot	18	36	34	26	24	22						
		F	10	24	25	17	15	16						
	Doctorat	Tot	14	10	11	11	10	10	9	2	3	3	7	
		F	7	3	6	6		3	2	0	0	0	2	
<b>Total</b>	<b>Tot</b>	<b>267</b>	<b>291</b>	<b>315</b>	<b>298</b>	<b>265</b>	<b>281</b>	<b>279</b>	<b>254</b>	<b>299</b>	<b>288</b>	<b>272</b>		
	<b>F</b>	<b>158</b>	<b>166</b>	<b>202</b>	<b>181</b>	<b>158</b>	<b>165</b>	<b>151</b>	<b>146</b>	<b>175</b>	<b>164</b>	<b>170</b>		
ESC	Baccalauréat	Tot	25	26	19	33	25	40	35	36	27	55	40	
		F	15	18	12	23	13	27	22	24	16	30	27	
	Maîtrise	Tot	55	73	59	65	46	70	86	86	96	68	52	
		F	39	47	45	46	26	58	66	73	66	49	40	
	Doctorat	Tot	6	8	5	2	5	4	5	4	9	2	2	
		F	4	4	1	0	3	3	2	1	1	1	2	
<b>Total</b>	<b>Tot</b>	<b>86</b>	<b>107</b>	<b>83</b>	<b>100</b>	<b>76</b>	<b>114</b>	<b>126</b>	<b>126</b>	<b>132</b>	<b>125</b>	<b>94</b>		
	<b>F</b>	<b>58</b>	<b>69</b>	<b>58</b>	<b>69</b>	<b>42</b>	<b>88</b>	<b>90</b>	<b>98</b>	<b>83</b>	<b>80</b>	<b>69</b>		
IDHEAP	Maîtrise	Tot						47	49	43	43	42	63	
		F						29	28	23	27	25	38	
	Doctorat	Tot						7	2	6	5	5	8	
		F						1	0	1	1	1	1	
<b>Total</b>	<b>Tot</b>						<b>54</b>	<b>51</b>	<b>49</b>	<b>48</b>	<b>47</b>	<b>71</b>		
	<b>F</b>						<b>30</b>	<b>28</b>	<b>24</b>	<b>28</b>	<b>26</b>	<b>39</b>		
FDCA	Baccalauréat	Tot	173	168	164	164	137	173	193	157	168	187	182	
		F	105	92	104	105	82	106	111	96	103	113	115	
	Licence/Diplôme	Tot	2											
		F	0											
	Maîtrise	Tot	140	176	184	195	165	233	247	260	294	263	238	
		F	90	112	124	122	100	154	154	170	181	155	158	
	Postgrade/MAS	Tot	18	36	34	26	24	22						
		F	10	24	25	17	15	16						
	Doctorat	Tot	20	18	16	13	15	21	16	12	17	10	17	
		F	11	7	7	6	3	7	4	2	2	2	5	
<b>Total</b>	<b>Tot</b>	<b>353</b>	<b>398</b>	<b>398</b>	<b>398</b>	<b>341</b>	<b>449</b>	<b>456</b>	<b>429</b>	<b>479</b>	<b>460</b>	<b>437</b>		
	<b>F</b>	<b>216</b>	<b>235</b>	<b>260</b>	<b>250</b>	<b>200</b>	<b>283</b>	<b>269</b>	<b>268</b>	<b>286</b>	<b>270</b>	<b>278</b>		

(suite)

			2009	2010	2011	2012	2013	2014	2015	2016	2017	2018	2019	
Lettres (sans EFLE)	Baccalauréat	Tot	234	239	246	259	261	216	215	229	198	212	225	
		F	164	171	160	172	170	150	155	159	119	119	144	
	Licence/Diplôme	Tot	192	111	60	13	2	1						
		F	132	73	45	9	2	1						
	Maîtrise	Tot	39	104	115	173	172	182	166	128	166	160	162	
		F	4	76	74	122	125	116	104	93	103	106	114	
	Postgrade/MAS	Tot	1		2	2	7	1	1					
		F	1		2	2	6	1	1					
	Doctorat	Tot	31	31	17	31	12	28	25	27	30	27	34	
		F	16	14	11	15	8	14	14	16	18	13	24	
	<b>Total</b>	<b>Tot</b>	<b>497</b>	<b>485</b>	<b>440</b>	<b>478</b>	<b>454</b>	<b>428</b>	<b>407</b>	<b>384</b>	<b>394</b>	<b>399</b>	<b>421</b>	
		F	317	334	292	320	311	282	274	268	240	238	282	
EFLE	Diplôme EFLE	Tot	15	12	16	20	21	17	12	11	18	13	15	
		F	14	12	14	20	19	12	10	9	17	11	13	
	<b>Total</b>	<b>Tot</b>	<b>15</b>	<b>12</b>	<b>16</b>	<b>20</b>	<b>21</b>	<b>17</b>	<b>12</b>	<b>11</b>	<b>18</b>	<b>13</b>	<b>15</b>	
		F	14	12	14	20	19	12	10	9	17	11	13	
Lettres	Diplôme EFLE	Tot	15	12	16	20	21	17	12	11	18	13	15	
		F	14	12	14	20	19	12	10	9	17	11	13	
	Baccalauréat	Tot	234	239	246	259	261	216	215	229	198	212	225	
		F	164	171	160	172	170	150	155	159	119	119	144	
	Licence/Diplôme	Tot	192	111	60	13	2	1						
		F	132	73	45	9	2	1						
	Maîtrise	Tot	39	104	115	173	172	182	166	128	166	160	162	
		F	4	76	74	122	125	116	104	93	103	106	114	
	Postgrade/MAS	Tot	1		2	2	7	1	1					
		F	1		2	2	6	1	1					
	Doctorat	Tot	31	31	17	31	12	28	25	27	30	27	34	
		F	16	14	11	15	8	14	14	16	18	13	24	
<b>Total</b>	<b>Tot</b>	<b>512</b>	<b>497</b>	<b>456</b>	<b>498</b>	<b>475</b>	<b>445</b>	<b>419</b>	<b>395</b>	<b>412</b>	<b>412</b>	<b>436</b>		
	F	331	346	306	340	330	294	284	277	257	249	295		
Sci. politique	Baccalauréat	Tot	96	62	95	94	109	82	117	97	87	88	77	
		F	53	33	52	51	53	48	51	54	34	45	41	
	Licence/Diplôme	Tot	46	5										
		F	25	3										
	Maîtrise <sup>a</sup>	Tot	20	50	65	46	47	25	28	26	23	26	19	
		F	5	25	31	24	29	14	17	15	11	10	11	
	Doctorat	Tot	4	7	5	5	10	5	7	4	14	9	12	
		F	0	0	1	2	5	0	2	0	4	3	5	
	<b>Total</b>	<b>Tot</b>	<b>166</b>	<b>124</b>	<b>165</b>	<b>145</b>	<b>166</b>	<b>112</b>	<b>152</b>	<b>127</b>	<b>124</b>	<b>123</b>	<b>108</b>	
		F	83	61	84	77	87	62	70	69	49	58	57	



(suite)

			2009	2010	2011	2012	2013	2014	2015	2016	2017	2018	2019	
Sci. sociales	Baccalauréat	Tot	79	56	50	52	61	71	66	59	55	56	95	
		F	52	40	33	42	47	54	51	39	36	41	68	
	Licence/Diplôme	Tot	46	11	2									
		F	35	5	2									
	Maîtrise	Tot	14	36	37	31	32	29	45	52	25	27	21	
		F	9	30	27	16	22	16	36	40	21	16	17	
	Postgrade/MAS	Tot	5											
		F	4											
	Doctorat	Tot	1	3	13	5	9	15	12	13	11	17	15	
		F	1	3	7	3	5	13	9	7	8	11	8	
<b>Total</b>	<b>Tot</b>	<b>145</b>	<b>106</b>	<b>102</b>	<b>88</b>	<b>102</b>	<b>115</b>	<b>123</b>	<b>124</b>	<b>91</b>	<b>100</b>	<b>131</b>		
	F	101	78	69	61	74	83	96	86	65	68	93		
Psychologie	Baccalauréat	Tot	120	89	112	107	125	168	141	151	151	165	198	
		F	103	78	99	92	102	140	127	118	114	135	168	
	Licence/Diplôme	Tot	4	1										
		F	3	1										
	Maîtrise	Tot	101	129	113	81	98	97	130	131	150	138	150	
		F	92	116	95	68	89	89	119	111	135	121	130	
	Postgrade/MAS	Tot	69	54	44	29	22	19						
		F	63	47	41	24	19	18						
	Doctorat	Tot	4	2	5	8	8	10	13	9	3	13	11	
		F	3	2	5	7	8	8	10	8	3	7	7	
<b>Total</b>	<b>Tot</b>	<b>298</b>	<b>275</b>	<b>274</b>	<b>225</b>	<b>253</b>	<b>294</b>	<b>284</b>	<b>291</b>	<b>304</b>	<b>316</b>	<b>359</b>		
	F	264	244	240	191	218	255	256	237	252	263	305		
Sci. du sport	Baccalauréat	Tot	66	64	53	70	65	64	90	76	77	64	70	
		F	18	22	21	21	19	15	26	25	27	19	22	
	Licence/Diplôme	Tot	51	28	5	1								
		F	16	9	0	0								
	Maîtrise	Tot		10	46	57	57	63	93	85	101	102	90	
		F		5	22	21	25	25	28	35	34	42	29	
	Doctorat	Tot		2	1	4		1	1	3	5	2	4	
		F		0	1	2		0	0	1	2	1	3	
	<b>Total</b>	<b>Tot</b>	<b>117</b>	<b>104</b>	<b>105</b>	<b>132</b>	<b>122</b>	<b>128</b>	<b>184</b>	<b>164</b>	<b>183</b>	<b>168</b>	<b>164</b>	
		F	34	36	44	44	44	40	54	61	63	62	54	
SSP	Baccalauréat	Tot	361	271	310	323	360	385	414	383	370	373	440	
		F	226	173	205	206	221	257	255	236	211	240	299	
	Licence/Diplôme	Tot	147	45	7	1								
		F	79	18	2	0								
	Maîtrise	Tot	135	225	261	215	234	214	296	294	299	293	280	
		F	106	176	175	129	165	144	200	201	201	189	187	
	Postgrade/MAS	Tot	74	54	44	29	22	19						
		F	67	47	41	24	19	18						
	Doctorat	Tot	9	14	24	22	27	31	33	29	33	41	42	
		F	4	5	14	14	18	21	21	16	17	22	23	
<b>Total</b>	<b>Tot</b>	<b>726</b>	<b>609</b>	<b>646</b>	<b>590</b>	<b>643</b>	<b>649</b>	<b>743</b>	<b>706</b>	<b>702</b>	<b>707</b>	<b>762</b>		
	F	482	419	437	373	423	440	476	453	429	451	509		

(suite)

			2009	2010	2011	2012	2013	2014	2015	2016	2017	2018	2019	
HEC	Baccalauréat	Tot	242	264	276	262	296	351	398	422	425	344	413	
		F	86	87	87	82	100	129	132	156	158	128	152	
	Maîtrise	Tot	171	203	230	250	294	343	375	429	439	517	493	
		F	53	72	91	110	119	127	141	180	163	168	187	
	Postgrade/MAS	Tot	41	43	35	37	65	55						
		F	12	15	7	7	15	11						
	Doctorat	Tot	15	28	20	20	21	25	22	16	23	30	29	
		F	4	8	7	4	5	6	10	6	7	14	10	
	<b>Total</b>	<b>Tot</b>	<b>469</b>	<b>538</b>	<b>561</b>	<b>569</b>	<b>676</b>	<b>774</b>	<b>795</b>	<b>867</b>	<b>887</b>	<b>891</b>	<b>935</b>	
		F	155	182	192	203	239	273	283	342	328	310	349	
Biologie	Baccalauréat	Tot	69	58	62	74	95	90	88	74	86	73	67	
		F	38	27	31	38	58	54	48	39	47	41	36	
	Maîtrise	Tot	51	73	75	68	59	95	102	79	82	82	96	
		F	25	39	39	39	30	59	64	50	42	50	58	
	Doctorat	Tot	74	57	67	72	78	81	76	81	78	90	87	
		F	35	36	38	42	46	49	47	39	41	50	56	
	<b>Total</b>	<b>Tot</b>	<b>194</b>	<b>188</b>	<b>204</b>	<b>214</b>	<b>232</b>	<b>266</b>	<b>266</b>	<b>234</b>	<b>246</b>	<b>245</b>	<b>250</b>	
		F	98	102	108	119	134	162	159	128	130	141	150	
	Médecine	Baccalauréat	Tot	154	139	146	147	153	180	183	192	187	208	223
			F	92	72	96	81	85	107	95	113	105	119	148
Licence/Diplôme		Tot	108	139	7									
		F	69	84	5									
Dipl. fédéral		Tot	108	139	7									
		F	69	84	5									
Maîtrise		Tot			133	162	153	148	158	171	188	185	189	
		F			77	100	82	100	85	95	119	99	116	
Postgrade/MAS		Tot	1	2			1							
		F	0	0			1							
Doctorat	Tot	57	48	34	51	55	48	47	57	50	44	61		
	F	22	20	14	26	19	21	25	27	19	17	37		
<b>Total</b>	<b>Tot</b>	<b>428</b>	<b>467</b>	<b>327</b>	<b>360</b>	<b>362</b>	<b>376</b>	<b>388</b>	<b>420</b>	<b>425</b>	<b>437</b>	<b>473</b>		
	F	252	260	197	207	187	228	205	235	243	235	301		
Sciences infirmières	Maîtrise	Tot						3	2	13	6	6	20	
		F						2	2	12	4	5	18	
	Doctorat	Tot						3	1	3	1	1		
		F						1	1	2	1	1		
	<b>Total</b>	<b>Tot</b>						<b>6</b>	<b>3</b>	<b>16</b>	<b>7</b>	<b>7</b>	<b>20</b>	
		F						3	3	14	5	6	18	
FBM	Baccalauréat	Tot	224	197	208	221	248	270	271	266	273	281	290	
		F	131	99	127	119	143	161	143	152	152	160	184	
	Dipl. fédéral	Tot	108	139	7									
		F	69	84	5									
	Maîtrise	Tot	58	73	208	230	212	246	262	263	276	273	305	
		F	30	39	116	139	112	161	151	157	165	154	192	
	Postgrade/MAS	Tot	1	2			1							
		F	0	0			1							
	Doctorat	Tot	133	105	101	123	133	132	124	141	129	135	148	
		F	58	56	52	68	65	71	73	68	61	68	93	
<b>Total</b>	<b>Tot</b>	<b>524</b>	<b>516</b>	<b>524</b>	<b>574</b>	<b>594</b>	<b>648</b>	<b>657</b>	<b>670</b>	<b>678</b>	<b>689</b>	<b>743</b>		
	F	288	278	300	326	321	393	367	377	378	382	469		

(suite)

			2009	2010	2011	2012	2013	2014	2015	2016	2017	2018	2019
<b>FGSE</b>	Baccalauréat	Tot	97	76	86	97	100	85	112	118	99	92	77
		F	43	25	39	42	47	42	48	49	43	35	31
	Maîtrise	Tot	70	53	64	55	88	80	102	121	82	97	107
		F	23	15	24	22	41	34	53	67	33	49	52
	Postgrade/MAS	Tot	3	6	3	6	8	7					
		F	1	4	2	2	4	3					
	Doctorat	Tot	11	15	18	14	22	18	16	25	16	24	24
		F	1	5	8	3	10	5	10	13	6	10	9
	<b>Total</b>	<b>Tot</b>	<b>181</b>	<b>150</b>	<b>171</b>	<b>172</b>	<b>218</b>	<b>190</b>	<b>230</b>	<b>264</b>	<b>197</b>	<b>213</b>	<b>208</b>
		F	68	49	73	69	102	84	111	129	82	94	92
<b>FCUE</b>	Postgrade/MAS	Tot						63	127	92	100	99	71
		F						21	66	42	45	27	24
	<b>Total</b>	<b>Tot</b>						<b>63</b>	<b>127</b>	<b>92</b>	<b>100</b>	<b>99</b>	<b>71</b>
	F						21	66	42	45	27	24	
<b>Total UNIL</b>	Diplôme EFLE	Tot	15	12	16	20	21	17	12	11	18	13	15
		F	14	12	14	20	19	12	10	9	17	11	13
	Baccalauréat	Tot	1'337	1'216	1'301	1'335	1'407	1'483	1'609	1'582	1'541	1'501	1'636
		F	757	647	728	732	765	845	848	854	793	802	932
	Licence/Diplôme	Tot	342	157	67	14	2	1					
		F	211	92	47	9	2	1					
	Dipl. fédéral	Tot	108	139	7								
		F	69	84	5								
	Maîtrise	Tot	622	842	1'071	1'123	1'171	1'305	1'456	1'507	1'564	1'609	1'592
		F	310	493	607	645	667	742	808	875	849	826	895
	Postgrade/MAS	Tot	141	141	118	100	127	167	128	92	100	99	71
		F	92	90	77	52	60	70	67	42	45	27	24
	Doctorat	Tot	223	216	199	224	232	258	236	250	251	270	296
		F	95	96	99	110	110	127	132	121	112	131	164
	<b>Total</b>	<b>Tot</b>	<b>2'788</b>	<b>2'723</b>	<b>2'779</b>	<b>2'816</b>	<b>2'960</b>	<b>3'231</b>	<b>3'441</b>	<b>3'442</b>	<b>3'474</b>	<b>3'492</b>	<b>3'610</b>
		F	1'548	1'514	1'577	1'568	1'623	1'797	1'865	1'901	1'816	1'797	2'028

<sup>a</sup> A partir de l'automne 2014, les grades de Maîtrise en politique et management publics (PMP) sont délivrés par la FDCA.



## 6. Mobilité



## 6.1 Etudiant·e-s en mobilité selon le programme de mobilité et par année académique (mobilité horizontale IN<sup>a</sup> et OUT<sup>b</sup>)

		2009	2010	2011	2012	2013	2014	2015	2016	2017	2018	2019
<b>Mobilité entre universités suisses</b>	arrivée	55	64	75	78	60	57	74	58	64	31	48
	départ	42	41	49	94	80	94	78	93	86	55	79
	<b>total</b>	<b>97</b>	<b>105</b>	<b>124</b>	<b>172</b>	<b>140</b>	<b>151</b>	<b>152</b>	<b>151</b>	<b>150</b>	<b>86</b>	<b>127</b>
<b>Echanges avec d'autres universités</b>	arrivée	123	164	160	171	157	175	187	183	199	173	147
	départ	105	133	136	165	160	188	166	175	207	214	199
	<b>total</b>	<b>228</b>	<b>297</b>	<b>296</b>	<b>336</b>	<b>317</b>	<b>363</b>	<b>353</b>	<b>358</b>	<b>406</b>	<b>387</b>	<b>346</b>
<b>Programmes ERASMUS/SEMP<sup>c</sup></b>	arrivée	239	238	255	246	233	202	241	231	261	272	252
	départ	166	182	206	225	225	224	271	269	275	297	296
	<b>total</b>	<b>405</b>	<b>420</b>	<b>461</b>	<b>471</b>	<b>458</b>	<b>426</b>	<b>512</b>	<b>500</b>	<b>536</b>	<b>569</b>	<b>548</b>
<b>Total</b>	arrivée	417	466	490	495	450	434	502	472	524	476	447
	départ	313	356	391	484	465	506	515	537	568	566	574
	<b>total</b>	<b>730</b>	<b>822</b>	<b>881</b>	<b>979</b>	<b>915</b>	<b>940</b>	<b>1'017</b>	<b>1'009</b>	<b>1'092</b>	<b>1'042</b>	<b>1'021</b>

<sup>a</sup> Mobilité horizontale IN : étudiant·e-s immatriculé·e-s dans une autre université effectuant un séjour à l'UNIL dans le cadre de leurs études de bachelor ou de master.

<sup>b</sup> Mobilité horizontale OUT : étudiant·e-s immatriculé·e-s à effectuant un séjour mobilité dans une autre université dans le cadre de leurs études de bachelor ou de master.

<sup>c</sup> Le programme SEMP (Swiss-European Mobility Programme a succédé au programme ERASMUS).

## 6.2 Diplômé·e-s de niveau master en fonction du lieu d'obtention du bachelor (mobilité verticale IN bachelor-master<sup>a</sup>) et par année civile de l'obtention du master

	2017			2018			2019		
	bachelor hors UNIL	bachelor UNIL	% bachelor hors UNIL	bachelor hors UNIL	bachelor UNIL	% bachelor hors UNIL	bachelor hors UNIL	bachelor UNIL	% bachelor hors UNIL
<b>FTSR</b>	2	6	25.0	2	4	33.3	2	5	28.6
<b>FDCA</b>	101	193	34.4	97	166	36.9	72	166	30.3
<b>Lettres (y.c. EFLE)</b>	36	130	21.7	29	131	18.1	36	126	22.2
<b>SSP</b>	111	188	37.1	112	181	38.2	92	188	32.9
<b>HEC</b>	225	214	51.3	225	292	43.5	225	268	45.6
<b>FBM-Médecine</b>	24	170	12.4	15	176	7.9	32	177	15.3
<b>FBM-Biologie</b>	26	56	31.7	26	56	31.7	40	56	41.7
<b>FGSE</b>	20	62	24.4	21	76	21.6	31	76	29.0
<b>Total</b>	<b>545</b>	<b>1019</b>	<b>34.8</b>	<b>527</b>	<b>1082</b>	<b>32.8</b>	<b>530</b>	<b>1062</b>	<b>33.3</b>

<sup>a</sup> Mobilité verticale IN bachelor-master : étudiant·e-s titulaires d'un master UNIL ayant obtenu leur bachelor dans une autre université.





## **7. Données du personnel**

Personnes employées durant l'année civile



## 7.1 Personnel rémunéré par le budget ordinaire de l'UNIL en équivalents plein temps (EPT)

### 7.1.1 Personnel rémunéré par le budget ordinaire UNIL<sup>a</sup> en EPT sans les cliniques universitaires<sup>b</sup>

Catégorie de personnel	2011	2012	2013	2014	2015	2016	2017	2018	2019
<b>Professeur·e·s ordinaires et associé·e·s</b>	<b>251.4</b>	<b>262.5</b>	<b>274.0</b>	<b>273.8</b>	<b>294.3</b>	<b>307.8</b>	<b>323.3</b>	<b>337.8</b>	<b>344.2</b>
Femmes	52.0	55.3	60.0	61.0	69.7	77.6	87.4	94.7	96.7
% Femmes	20.7	21.1	21.9	22.3	23.7	25.2	27.0	28.0	28.1
<b>Professeur·e·s assistant·e·s</b>	<b>33.4</b>	<b>37.6</b>	<b>37.0</b>	<b>38.4</b>	<b>39.8</b>	<b>41.8</b>	<b>41.0</b>	<b>40.6</b>	<b>37.1</b>
Femmes	16.0	17.8	19.0	18.9	16.2	15.7	13.0	13.6	17.2
% Femmes	47.9	47.3	51.4	49.2	40.7	37.6	31.7	33.5	46.4
<b>Autres enseignant·e·s<sup>c</sup></b>	<b>239.5</b>	<b>238.5</b>	<b>238.0</b>	<b>237.3</b>	<b>246.6</b>	<b>246.4</b>	<b>255.6</b>	<b>259.0</b>	<b>252.7</b>
Femmes	85.7	83.5	86.0	89.3	101.5	103.2	107.4	108.3	103.4
% Femmes	35.8	35.0	36.1	37.6	41.2	41.9	42.0	41.8	40.9
<b>Assistant·e·s</b>	<b>608.7</b>	<b>641.2</b>	<b>650.0</b>	<b>669.6</b>	<b>714.3</b>	<b>732.9</b>	<b>741.4</b>	<b>768.3</b>	<b>782.2</b>
Femmes	292.6	310.7	325.0	340.2	370.6	372.3	369.3	385.3	395.0
% Femmes	48.1	48.5	50.0	50.8	51.9	50.8	49.8	50.2	50.5
<b>Pers. admin. et techn.</b>	<b>625.2</b>	<b>659.1</b>	<b>684.0</b>	<b>756.0</b>	<b>773.5</b>	<b>819.5</b>	<b>837.2</b>	<b>892.2</b>	<b>954.2</b>
Femmes	369.5	383.8	395.0	431.0	448.2	467.9	479.2	487.6	516.4
% Femmes	59.1	58.2	57.7	57.0	57.9	57.1	57.2	54.7	54.1
<b>Apprenti·e·s et stagiaires</b>	<b>39.5</b>	<b>34.9</b>	<b>36.0</b>	<b>35.9</b>	<b>37.5</b>	<b>40.3</b>	<b>35.7</b>	<b>40.9</b>	<b>46.4</b>
Femmes	18.6	16.8	18.0	18.8	20.6	25.2	24.1	28.1	25.6
% Femmes	47.1	48.1	50.0	52.4	54.9	62.5	67.6	68.7	55.3
<b>Tot. pers. EPT, sans cliniques univ.</b>	<b>1'797.7</b>	<b>1'873.8</b>	<b>1'919.0</b>	<b>2'011.0</b>	<b>2'106.0</b>	<b>2'188.7</b>	<b>2'234.2</b>	<b>2'338.9</b>	<b>2'416.8</b>
Femmes	834.4	867.9	903.0	959.2	1'026.8	1'061.9	1'080.4	1'117.7	1'154.3
% Femmes	46.4	46.3	47.1	47.7	48.8	48.5	48.4	47.8	47.8
<b>Nombre de personnes<sup>d</sup></b>	<b>2'604</b>	<b>2'693</b>	<b>2'668</b>	<b>2'736</b>	<b>2'963</b>	<b>3'004</b>	<b>3'078</b>	<b>3'091</b>	<b>3'131</b>
Femmes	1'273	1'305	1'300	1'368	1'512	1'499	1'529	1'518	1'560
% Femmes	48.9	48.5	48.7	50.0	51.0	49.9	49.7	49.1	49.8

<sup>a</sup> Budget ordinaire UNIL : subvention cantonale + subvention LEHE (Loi fédérale sur l'encouragement des hautes écoles et la coordination dans le domaine suisse des hautes écoles) + revenus AIU (Accord intercantonal universitaire) + recettes d'exploitation de l'UNIL.

<sup>b</sup> CHUV et établissements affiliés (PMU, IST, HOP).

<sup>c</sup> Professeur·e·s titulaires, Privat-docents, Professeur·e·s invité·e·s, Professeur·e·s remplaçant·e·s, Chargé·e·s de cours, Maîtres d'enseignement et de recherche, Maîtres assistant·e·s, Remplaçant·e·s du corps intermédiaire.

<sup>d</sup> Les nombres de personnes ne sont pas répartis dans les catégories de personnel, car une personne peut appartenir à plusieurs catégories. Les nombres de personnes se basent sur les effectifs du mois de décembre uniquement.

### 7.1.2 Personnel rémunéré par le budget ordinaire UNIL en EPT sans les cliniques universitaires et par faculté

Faculté	Catégorie de personnel		2011	2012	2013	2014	2015	2016	2017	2018	2019
FTSR	Professeur·e·s ordinaires et associé·e·s	Tot	10.2	12.4	11.4	9.7	9.8	10.0	10.1	10.2	12.1
		F	1.8	2.0	2.0	2.0	2.0	1.9	2.1	2.2	2.9
	Professeur·e·s assistant·e·s	Tot	1.0	1.5	2.0	2.0	2.0	1.9	1.4	1.3	1.0
		F	1.0	1.5	2.0	1.6	1.0	0.9	0.4	0.0	0.0
	Autres enseignant·e·s	Tot	6.9	6.2	4.8	5.1	5.2	5.3	5.8	6.8	6.7
		F	1.1	1.1	1.0	1.3	1.7	1.5	1.8	2.5	2.8
	Assistant·e·s	Tot	12.8	13.5	14.0	10.3	11.0	13.2	13.4	13.7	13.5
		F	5.8	6.8	7.3	6.5	6.4	7.6	7.3	8.3	7.9
	PAT	Tot	8.5	8.5	9.0	12.4	12.4	11.8	12.1	12.0	14.4
		F	4.7	4.6	6.3	7.7	7.7	6.3	7.7	7.2	8.6
	Apprenti·e·s et stagiaires	Tot	0.0	0.0	0.0	0.0	0.0	0.0	0.0	0.0	0.6
		F	0.0	0.0	0.0	0.0	0.0	0.0	0.0	0.0	0.6
	<b>Total</b>	<b>Tot</b>	<b>39.4</b>	<b>42.1</b>	<b>41.2</b>	<b>39.5</b>	<b>40.4</b>	<b>42.2</b>	<b>42.8</b>	<b>43.8</b>	<b>48.3</b>
		F	14.4	16.0	18.6	19.1	18.8	18.2	19.3	20.1	22.8
FDCA	Professeur·e·s ordinaires et associé·e·s	Tot	29.3	32.5	33.1	39.5	40.6	41.0	44.3	47.1	50.4
		F	4.7	5.3	5.3	5.9	8.1	8.6	10.1	11.8	12.0
	Professeur·e·s assistant·e·s	Tot	0.2	0.6	0.6	3.8	3.4	4.6	4.0	3.4	2.0
		F	0.2	0.6	0.6	1.2	1.4	2.6	2.0	1.0	1.0
	Autres enseignant·e·s	Tot	18.9	17.1	17.9	19.1	18.4	15.0	14.7	13.9	13.5
		F	7.1	7.5	8.1	8.9	8.4	5.0	5.0	5.0	5.4
	Assistant·e·s	Tot	70.7	74.7	77.3	92.2	97.4	101.0	102.8	109.4	109.5
		F	31.2	31.0	31.7	37.8	41.8	45.6	50.8	53.6	57.2
	PAT	Tot	17.6	19.0	18.8	29.5	33.4	34.6	35.4	33.5	38.5
		F	12.6	13.1	14.0	22.9	26.0	24.6	25.2	23.6	27.2
	Apprenti·e·s et stagiaires	Tot	2.0	1.6	1.4	1.6	2.1	0.9	0.5	0.6	0.8
		F	1.0	1.0	1.0	1.0	1.1	0.0	0.0	0.0	0.8
	<b>Total</b>	<b>Tot</b>	<b>138.7</b>	<b>145.5</b>	<b>149.1</b>	<b>185.7</b>	<b>195.3</b>	<b>197.1</b>	<b>201.6</b>	<b>207.9</b>	<b>214.7</b>
		F	56.8	58.5	60.7	77.7	86.8	86.4	93.1	95.0	103.5
Lettres	Professeur·e·s ordinaires et associé·e·s	Tot	52.0	54.3	58.4	55.3	56.7	58.1	58.5	60.4	62.7
		F	14.1	17.4	22.1	23.4	24.4	26.2	27.1	27.8	27.9
	Professeur·e·s assistant·e·s	Tot	5.0	3.7	2.0	2.0	2.4	2.4	3.9	3.7	3.0
		F	3.3	2.7	1.0	1.0	1.4	2.4	3.0	2.7	2.0
	Autres enseignant·e·s	Tot	84.3	86.0	86.7	85.9	95.9	96.5	98.0	97.3	92.4
		F	38.9	37.4	37.3	39.6	47.5	49.0	49.8	49.8	46.7
	Assistant·e·s	Tot	82.8	85.9	85.9	84.2	89.9	93.0	86.1	92.3	99.7
		F	45.8	52.2	54.7	52.3	51.8	50.9	46.0	49.0	54.3
	PAT	Tot	36.4	39.8	39.8	40.7	39.8	39.1	39.2	41.0	47.3
		F	23.2	24.3	24.5	24.0	23.7	24.4	24.3	25.1	27.6
	Apprenti·e·s et stagiaires	Tot	0.0	0.0	0.0	0.0	0.0	0.0	0.1	0.0	0.0
		F	0.0	0.0	0.0	0.0	0.0	0.0	0.1	0.0	0.0
	<b>Total</b>	<b>Tot</b>	<b>260.5</b>	<b>269.7</b>	<b>272.8</b>	<b>268.1</b>	<b>284.7</b>	<b>289.1</b>	<b>285.9</b>	<b>294.8</b>	<b>305.1</b>
		F	125.3	134.0	139.6	140.3	148.8	152.9	150.2	154.3	158.5

(suite)

Faculté	Catégorie de personnel		2011	2012	2013	2014	2015	2016	2017	2018	2019
SSP	Professeur·e·s ordinaires et associé·e·s	Tot	40.3	41.1	43.9	42.9	47.8	48.8	52.7	56.1	56.4
		F	16.2	14.6	14.4	13.6	14.8	14.9	18.1	20.3	19.9
	Professeur·e·s assistant·e·s	Tot	4.4	6.4	7.0	6.9	5.8	5.8	4.5	2.8	2.4
		F	0.9	2.0	2.8	3.8	3.8	3.4	2.0	0.8	0.8
	Autres enseignant·e·s	Tot	52.0	50.7	52.2	50.4	52.2	53.9	56.1	57.8	57.6
		F	19.7	19.6	20.9	19.3	21.2	22.4	23.1	25.1	25.9
	Assistant·e·s	Tot	125.3	121.9	122.7	130.2	136.3	139.9	135.4	140.4	136.9
		F	69.8	69.6	68.5	75.3	84.9	84.3	79.6	76.3	74.6
	PAT	Tot	38.1	37.4	37.3	44.1	44.2	49.0	51.2	57.2	57.3
		F	32.4	32.7	32.2	36.5	36.3	38.0	39.3	40.6	40.2
	Apprenti·e·s et stagiaires	Tot	2.1	1.9	3.9	4.9	4.7	4.5	5.3	5.8	4.9
		F	1.7	1.9	2.9	3.5	3.1	3.1	4.1	5.2	4.4
	<b>Total</b>	<b>Tot</b>	<b>262.2</b>	<b>259.4</b>	<b>267.0</b>	<b>279.4</b>	<b>291.0</b>	<b>301.9</b>	<b>305.3</b>	<b>320.1</b>	<b>315.4</b>
F		140.7	140.4	141.7	152.0	164.1	166.1	166.1	168.3	165.8	
HEC	Professeur·e·s ordinaires et associé·e·s	Tot	41.7	43.5	44.6	44.2	49.1	54.3	55.5	60.0	63.0
		F	9.2	9.8	9.5	9.3	11.4	12.8	14.4	16.6	16.9
	Professeur·e·s assistant·e·s	Tot	13.4	15.9	18.1	17.7	18.4	19.3	17.3	15.4	13.0
		F	7.6	7.6	8.4	8.6	7.6	5.3	2.6	2.0	2.0
	Autres enseignant·e·s	Tot	14.6	15.7	17.1	16.7	15.2	17.6	20.4	23.3	21.8
		F	3.3	3.6	4.1	4.2	4.9	5.9	7.5	6.7	4.2
	Assistant·e·s	Tot	85.4	90.3	95.9	94.0	103.0	111.7	121.9	119.7	125.6
		F	28.6	30.3	36.6	34.6	42.2	47.7	53.2	49.1	49.6
	PAT	Tot	32.6	36.8	36.6	40.6	42.7	47.6	50.1	56.4	55.6
		F	20.9	22.4	25.1	27.2	30.0	34.2	35.6	36.7	35.1
	Apprenti·e·s et stagiaires	Tot	0.0	0.0	0.0	0.0	0.0	0.0	0.7	0.0	0.0
		F	0.0	0.0	0.0	0.0	0.0	0.0	0.5	0.0	0.0
	<b>Total</b>	<b>Tot</b>	<b>187.7</b>	<b>202.2</b>	<b>212.3</b>	<b>213.2</b>	<b>228.4</b>	<b>250.5</b>	<b>266.0</b>	<b>274.9</b>	<b>279.1</b>
F		69.6	73.7	83.7	83.9	96.1	105.9	113.9	111.1	107.8	
FBM	Professeur·e·s ordinaires et associé·e·s	Tot	51.6	52.8	54.9	56.5	60.2	63.9	70.6	72.3	68.9
		F	5.2	4.9	4.9	5.1	6.8	9.7	10.1	10.2	11.2
	Professeur·e·s assistant·e·s	Tot	7.4	7.6	6.0	4.7	5.2	5.0	7.8	11.4	11.6
		F	2.0	2.4	3.0	1.7	0.0	0.4	3.0	6.1	8.3
	Autres enseignant·e·s	Tot	52.0	52.1	46.4	44.5	41.4	39.1	40.4	37.8	36.4
		F	14.0	12.8	12.3	12.5	11.7	12.6	12.6	12.0	11.2
	Assistant·e·s	Tot	186.8	203.5	194.5	190.5	215.4	207.5	213.3	216.7	213.9
		F	90.5	100.5	100.7	105.0	115.2	104.6	101.7	114.0	111.9
	PAT	Tot	185.1	191.2	201.3	206.8	206.9	213.6	224.3	230.5	267.0
		F	125.5	127.5	129.1	131.5	135.4	140.2	145.6	144.9	166.2
	Apprenti·e·s et stagiaires	Tot	23.7	20.9	20.3	17.0	18.8	22.2	16.6	21.0	26.5
		F	11.3	9.1	9.3	9.3	10.6	14.7	12.5	13.6	12.6
	<b>Total</b>	<b>Tot</b>	<b>506.6</b>	<b>528.1</b>	<b>523.4</b>	<b>520.0</b>	<b>547.9</b>	<b>551.3</b>	<b>572.9</b>	<b>589.8</b>	<b>624.4</b>
F		248.5	257.2	259.3	265.1	279.7	282.2	285.5	300.9	321.4	

(suite)

Faculté	Catégorie de personnel		2011	2012	2013	2014	2015	2016	2017	2018	2019
FGSE	Professeur·e-s ordinaires et associé·e-s	Tot	24.5	24.2	26.0	23.8	28.4	30.7	30.9	31.5	30.6
		F	0.0	0.4	1.0	1.0	1.4	2.7	5.0	5.8	6.0
	Professeur·e-s assistant·e-s	Tot	2.0	1.9	1.6	1.3	2.5	2.7	2.0	2.6	4.1
		F	1.0	0.9	1.0	1.0	1.0	0.6	0.0	1.0	3.1
	Autres enseignant·e-s	Tot	10.7	10.6	12.7	15.5	18.1	18.7	20.3	22.1	24.3
		F	1.5	1.5	2.3	3.5	5.9	6.5	7.6	7.2	7.1
	Assistant·e-s	Tot	43.4	50.7	59.1	67.2	60.2	65.4	67.5	75.4	83.0
		F	19.6	19.7	25.5	27.6	27.3	30.7	29.8	34.3	39.4
	PAT	Tot	27.4	31.5	32.4	33.2	41.9	42.7	45.5	49.4	48.7
		F	15.5	17.9	18.9	18.7	23.0	23.5	25.7	25.5	24.8
	Apprenti·e-s et stagiaires	Tot	3.2	2.5	4.2	4.4	4.2	3.2	3.2	4.3	3.9
		F	3.0	2.1	2.2	1.9	2.7	2.2	2.6	3.5	2.9
	<b>Total</b>	<b>Tot</b>	<b>111.2</b>	<b>121.4</b>	<b>136.0</b>	<b>145.4</b>	<b>155.3</b>	<b>163.4</b>	<b>169.5</b>	<b>185.4</b>	<b>194.7</b>
		F	40.6	42.5	50.9	53.7	61.3	66.2	70.8	77.2	83.3
Direction et ses services	Professeur·e-s ordinaires et associé·e-s	Tot	1.8	1.8	1.8	1.8	1.8	1.1	0.7	0.1	0.1
		F	0.8	0.8	0.8	0.8	0.9	0.9	0.5	0.0	0.0
	Professeur·e-s assistant·e-s	Tot	0.0	0.0	0.0	0.0	0.0	0.0	0.0	0.0	0.0
		F	0.0	0.0	0.0	0.0	0.0	0.0	0.0	0.0	0.0
	Autres enseignant·e-s	Tot	0.1	0.1	0.1	0.0	0.2	0.4	0.0	0.0	0.0
		F	0.0	0.0	0.0	0.0	0.1	0.3	0.0	0.0	0.0
	Assistant·e-s	Tot	1.6	0.6	0.2	1.1	1.1	1.1	0.9	0.8	0.2
		F	1.2	0.5	0.2	1.0	1.0	0.8	0.9	0.7	0.1
	PAT	Tot	279.5	294.8	309.0	348.6	352.3	381.0	379.4	412.1	425.3
		F	134.7	141.3	145.4	162.4	166.0	176.6	175.8	184.1	186.7
	Apprenti·e-s et stagiaires	Tot	8.4	8.0	6.1	8.1	7.8	9.4	9.2	9.2	9.6
		F	1.5	2.7	2.2	3.0	3.3	5.1	4.3	5.8	4.3
	<b>Total</b>	<b>Tot</b>	<b>291.4</b>	<b>305.3</b>	<b>317.2</b>	<b>359.6</b>	<b>363.2</b>	<b>393.0</b>	<b>390.2</b>	<b>422.3</b>	<b>435.2</b>
		F	138.2	145.3	148.6	167.2	171.3	183.7	181.6	190.6	191.2
Total UNIL sans les cliniques universitaires	Professeur·e-s ordinaires et associé·e-s	Tot	251.4	262.6	274.1	273.7	294.4	307.9	323.3	337.8	344.2
		F	52.0	55.2	60.0	61.1	69.8	77.7	87.4	94.7	96.7
	Professeur·e-s assistant·e-s	Tot	33.4	37.6	37.3	38.4	39.7	41.7	41.0	40.6	37.1
		F	16.0	17.7	18.8	18.9	16.2	15.6	13.0	13.6	17.2
	Autres enseignant·e-s	Tot	239.5	238.5	237.9	237.2	246.6	246.5	255.6	259.0	252.7
		F	85.6	83.5	86.0	89.3	101.4	103.2	107.4	108.3	103.4
	Assistant·e-s	Tot	608.8	641.1	649.6	669.7	714.3	732.8	741.4	768.3	782.2
		F	292.5	310.6	325.2	340.1	370.6	372.2	369.3	385.3	395.0
	PAT	Tot	625.2	659.0	684.2	755.9	773.6	819.4	837.2	892.2	954.2
		F	369.5	383.8	395.5	430.9	448.1	467.8	479.2	487.6	516.4
	Apprenti·e-s et stagiaires	Tot	39.4	34.9	35.9	36.0	37.6	40.2	35.7	40.9	46.4
		F	18.5	16.8	17.6	18.7	20.8	25.1	24.1	28.1	25.6
	<b>Total</b>	<b>Tot</b>	<b>1'797.7</b>	<b>1'873.7</b>	<b>1'919.0</b>	<b>2'010.9</b>	<b>2'106.2</b>	<b>2'188.5</b>	<b>2'234.2</b>	<b>2'338.9</b>	<b>2'416.8</b>
		F	834.1	867.6	903.1	959.0	1'026.9	1'061.6	1'080.4	1'117.7	1'154.3

## 7.2 Personnel toutes sources de financement confondues en équivalents plein temps (EPT)

### 7.2.1 Personnel toutes sources de financement confondues<sup>a</sup> en EPT sans les cliniques universitaires<sup>b</sup>

Catégorie de personnel	2011	2012	2013	2014	2015	2016	2017	2018	2019
<b>Professeur·e·s ordinaires et associé·e·s</b>	<b>255.0</b>	<b>264.0</b>	<b>275.0</b>	<b>275.0</b>	<b>297.2</b>	<b>312.2</b>	<b>324.3</b>	<b>338.9</b>	<b>349.4</b>
Femmes	53.0	56.0	60.0	61.5	70.7	78.8	87.4	94.8	97.4
% Femmes	20.8	21.2	21.8	22.4	23.8	25.2	27.0	28.0	27.9
<b>Professeur·e·s assistant·e·s</b>	<b>47.0</b>	<b>53.0</b>	<b>56.0</b>	<b>62.2</b>	<b>62.2</b>	<b>63.6</b>	<b>61.3</b>	<b>60.6</b>	<b>53.4</b>
Femmes	21.0	22.0	25.0	27.6	24.7	23.2	21.5	20.8	24.7
% Femmes	44.7	41.5	44.6	44.4	39.7	36.5	35.1	34.3	46.2
<b>Autres enseignant·e·s<sup>c</sup></b>	<b>256.0</b>	<b>256.0</b>	<b>257.0</b>	<b>257.3</b>	<b>262.6</b>	<b>265.4</b>	<b>270.9</b>	<b>276.3</b>	<b>268.0</b>
Femmes	91.0	88.0	92.0	94.0	105.5	109.8	114.0	116.6	109.7
% Femmes	35.5	34.4	35.8	36.5	40.2	41.4	42.1	42.2	40.9
<b>Assistant·e·s</b>	<b>981.0</b>	<b>1'030.0</b>	<b>1'075.0</b>	<b>1'132.0</b>	<b>1'187.3</b>	<b>1'235.1</b>	<b>1'221.7</b>	<b>1'258.5</b>	<b>1'313.1</b>
Femmes	474.0	514.0	545.0	579.8	613.0	632.7	629.8	633.5	656.7
% Femmes	48.3	49.9	50.7	51.2	51.6	51.2	51.6	50.3	50.0
<b>Pers. admin. et techn.</b>	<b>793.0</b>	<b>836.0</b>	<b>861.0</b>	<b>955.4</b>	<b>960.0</b>	<b>1'032.8</b>	<b>1'049.1</b>	<b>1'122.5</b>	<b>1'143.1</b>
Femmes	469.0	490.0	502.0	556.0	561.4	596.4	600.6	622.4	629.3
% Femmes	59.1	58.6	58.3	58.2	58.5	57.7	57.2	55.4	55.1
<b>Apprenti·e·s et stagiaires</b>	<b>46.0</b>	<b>43.0</b>	<b>46.0</b>	<b>46.6</b>	<b>46.1</b>	<b>47.5</b>	<b>46.4</b>	<b>49.1</b>	<b>52.2</b>
Femmes	22.0	21.0	23.0	23.5	23.2	29.7	29.3	32.8	30.1
% Femmes	47.8	48.8	50.0	50.4	50.3	62.5	63.2	66.8	57.8
<b>Tot. pers. EPT, sans cliniques univ.</b>	<b>2'378.0</b>	<b>2'482.0</b>	<b>2'570.0</b>	<b>2'728.5</b>	<b>2'815.4</b>	<b>2'956.6</b>	<b>2'973.7</b>	<b>3'105.9</b>	<b>3'179.2</b>
Femmes	1'130.0	1'191.0	1'247.0	1'342.4	1'398.5	1'470.6	1'482.7	1'520.9	1'547.9
% Femmes	47.5	48.0	48.5	49.2	49.7	49.7	49.9	49.0	48.7
<b>Nombre de personnes<sup>d</sup></b>	<b>3'339</b>	<b>3'405</b>	<b>3'459</b>	<b>3'609</b>	<b>3'778</b>	<b>3'879</b>	<b>3'945</b>	<b>3'960</b>	<b>4'015</b>
Femmes	1'653	1'699	1'735	1'842	1'942	1'975	1'998	1'978	2'038
% Femmes	49.5	49.9	50.2	51.0	51.4	50.9	50.6	49.9	50.8

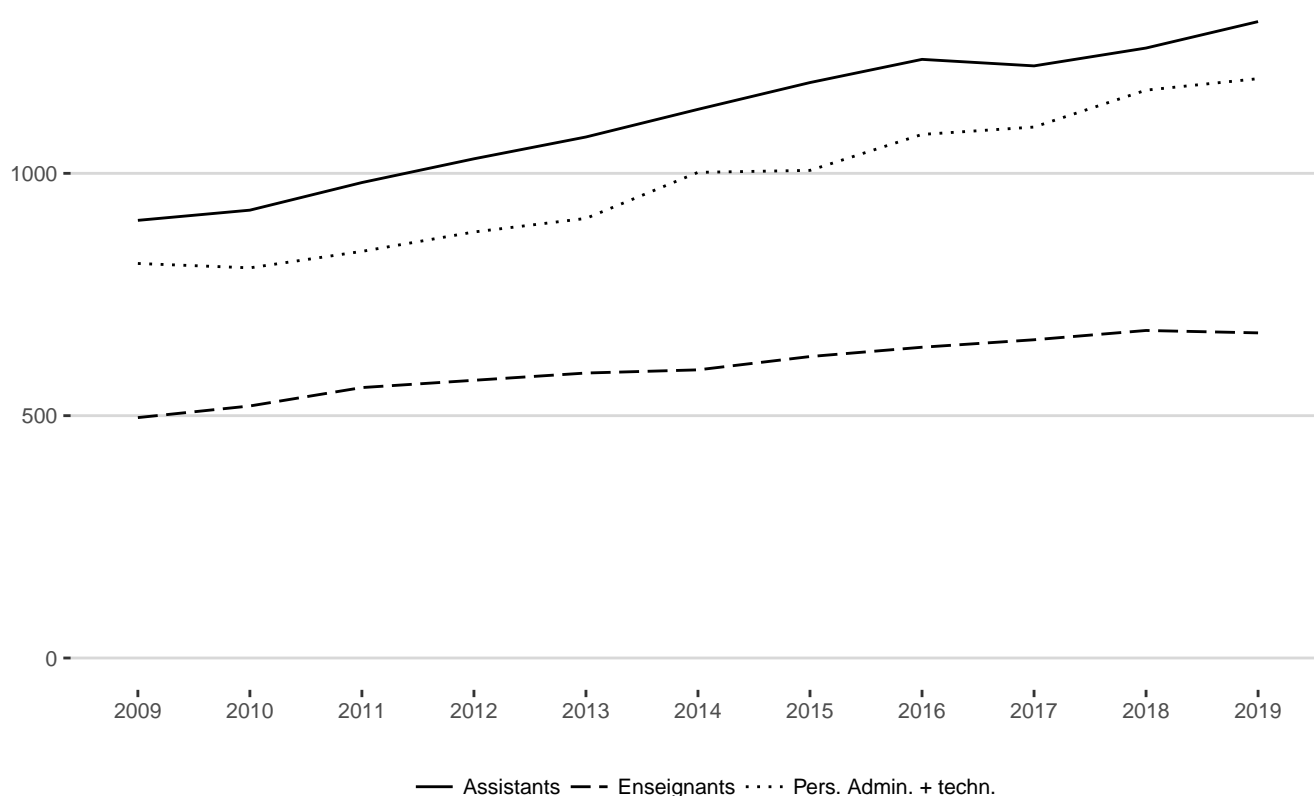
<sup>a</sup> Y compris les financements spéciaux de la Confédération, les subsides du Fonds national et les mandats de tiers.

<sup>b</sup> CHUV et établissements affiliés (PMU, IST, HOP).

<sup>c</sup> Professeur·e·s titulaires, Privat-docents, Professeur·e·s invité·e·s, Professeur·e·s remplaçant·e·s, Chargé·e·s de cours, Maîtres d'enseignement et de recherche, Maîtres assistant·e·s, Remplaçant·e·s du corps intermédiaire.

<sup>d</sup> Les nombres de personnes ne sont pas répartis dans les catégories de personnel, car une personne peut appartenir à plusieurs catégories. Les nombres de personnes se basent sur les effectifs du mois de décembre uniquement.

### 7.2.2 Personnel toutes sources de financement confondues en EPT sans les cliniques universitaires<sup>ab</sup>



<sup>a</sup>CHUV et établissements affiliés (PMU, IST, HOP).

<sup>b</sup>Depuis 2010, le calcul des EPT tient compte de toutes les informations disponibles pour l'année civile, conformément aux indications de l'OFS.

### 7.2.3 Personnel toutes sources de financement confondues<sup>a</sup> en équivalents plein temps (EPT) avec les cliniques universitaires<sup>b</sup>

	2011	2012	2013	2014	2015	2016	2017	2018	2019
<b>Total personnel</b>	<b>2'718.0</b>	<b>2'811.0</b>	<b>2'896.0</b>	<b>3'062.3</b>	<b>3'154.3</b>	<b>3'325.1</b>	<b>3'352.5</b>	<b>3'546.0</b>	<b>3'680.5</b>
Femmes	1'202.0	1'263.0	1'322.0	1'423.3	1'481.2	1'558.0	1'569.5	1'627.4	1'681.6
% Femmes	44.2	44.9	45.6	46.5	47.0	46.9	46.8	45.9	45.7
<b>Nbre personnes<sup>c</sup></b>	<b>3'833</b>	<b>3'891</b>	<b>3'957</b>	<b>4'050</b>	<b>4'297</b>	<b>4'434</b>	<b>4'523</b>	<b>4'506</b>	<b>4'457</b>
Femmes	1'759	1'810	1'849	1'936	2'060	2'108	2'141	2'112	2'152
% Femmes	45.9	46.5	46.7	47.8	47.9	47.5	47.3	46.9	48.3

<sup>a</sup> Y compris les financements spéciaux de la Confédération, les subsides du Fonds national et les mandats de tiers.

<sup>b</sup> CHUV et établissements affiliés (PMU, IST, HOP).

<sup>c</sup> Les nombres de personnes se basent sur les effectifs du mois de décembre uniquement.



### 7.2.4 Personnel toutes sources de financement confondues en EPT avec les cliniques universitaires<sup>a</sup> par faculté

Faculté	Catégorie de personnel		2011	2012	2013	2014	2015	2016	2017	2018	2019
FTSR	Professeur·e·s ordinaires et associé·e·s	Tot	12.2	12.4	11.4	9.7	9.8	10.2	10.1	10.3	12.2
		F	1.8	2.0	2.0	2.0	2.0	2.0	2.1	2.3	3.0
	Professeur·e·s assistant·e·s	Tot	1.0	1.5	2.0	2.7	2.0	1.9	1.4	1.3	1.0
		F	1.0	1.5	2.0	2.3	1.0	0.9	0.4	0.0	0.0
	Autres enseignant·e·s	Tot	7.9	6.9	5.6	5.5	5.2	5.3	7.0	8.8	8.7
		F	1.2	1.1	1.0	1.3	1.7	1.5	2.7	3.5	3.8
	Assistant·e·s	Tot	18.8	17.5	16.0	17.5	18.6	24.4	26.4	25.1	25.1
		F	10.4	9.1	8.2	11.3	10.8	14.5	15.3	15.3	14.5
	PAT	Tot	9.2	8.9	9.4	12.5	13.2	12.7	13.5	14.2	16.2
		F	5.4	4.9	6.4	7.7	8.4	7.2	9.1	9.4	10.2
	Apprenti·e·s et stagiaires	Tot	0.0	0.0	0.0	0.0	0.0	0.0	0.0	0.0	0.6
		F	0.0	0.0	0.0	0.0	0.0	0.0	0.0	0.0	0.6
	<b>Total</b>	<b>Tot</b>	<b>49.1</b>	<b>47.2</b>	<b>44.4</b>	<b>47.9</b>	<b>48.8</b>	<b>54.5</b>	<b>58.5</b>	<b>59.6</b>	<b>63.7</b>
		<b>F</b>	<b>19.8</b>	<b>18.6</b>	<b>19.6</b>	<b>24.6</b>	<b>23.9</b>	<b>26.1</b>	<b>29.7</b>	<b>30.5</b>	<b>32.0</b>
FDCA	Professeur·e·s ordinaires et associé·e·s	Tot	29.7	32.6	33.1	39.5	40.6	41.5	44.8	47.6	50.9
		F	4.7	5.3	5.3	5.9	8.1	8.6	10.1	11.8	12.0
	Professeur·e·s assistant·e·s	Tot	1.0	1.4	1.4	4.8	3.5	4.6	4.0	3.4	2.0
		F	1.0	1.4	1.4	2.2	1.5	2.6	2.0	1.0	1.0
	Autres enseignant·e·s	Tot	20.5	18.8	19.4	21.2	19.3	16.5	15.5	14.6	14.2
		F	7.1	7.5	8.1	8.9	8.4	5.0	5.0	5.0	5.4
	Assistant·e·s	Tot	82.2	87.5	88.1	110.2	120.1	120.8	123.3	135.9	137.9
		F	36.8	37.0	36.6	43.8	49.5	54.9	63.5	70.6	72.7
	PAT	Tot	28.4	30.0	31.7	51.9	50.8	54.2	60.7	62.8	64.3
		F	17.2	17.7	19.3	35.4	33.2	34.3	34.9	35.8	36.4
	Apprenti·e·s et stagiaires	Tot	2.0	1.6	1.4	1.6	2.1	0.9	0.5	1.1	0.8
		F	1.0	1.0	1.0	1.0	1.1	0.0	0.0	0.5	0.8
	<b>Total</b>	<b>Tot</b>	<b>163.8</b>	<b>171.9</b>	<b>175.1</b>	<b>229.2</b>	<b>236.4</b>	<b>238.5</b>	<b>248.7</b>	<b>265.5</b>	<b>270.2</b>
		<b>F</b>	<b>67.8</b>	<b>69.9</b>	<b>71.7</b>	<b>97.2</b>	<b>101.8</b>	<b>105.4</b>	<b>115.5</b>	<b>124.8</b>	<b>128.3</b>
Lettres	Professeur·e·s ordinaires et associé·e·s	Tot	53.3	55.4	58.5	55.3	56.7	58.1	58.5	60.4	63.3
		F	15.5	18.5	22.2	23.4	24.4	26.2	27.1	27.8	27.9
	Professeur·e·s assistant·e·s	Tot	6.0	4.7	4.0	4.0	4.2	5.2	6.9	6.5	5.5
		F	3.3	2.7	2.0	2.0	2.4	3.8	4.0	3.7	3.9
	Autres enseignant·e·s	Tot	86.8	89.0	90.6	90.3	100.1	99.7	100.0	98.7	94.1
		F	40.1	38.5	38.1	39.8	47.8	49.0	49.9	50.1	47.3
	Assistant·e·s	Tot	123.9	124.2	133.9	139.2	152.4	153.9	144.7	152.4	157.0
		F	64.2	73.8	83.7	85.8	88.9	86.4	80.6	82.3	90.6
	PAT	Tot	41.7	43.2	42.1	45.0	42.2	43.2	41.8	45.8	51.6
		F	26.4	26.3	25.5	26.6	25.0	26.5	25.6	28.0	29.5
	Apprenti·e·s et stagiaires	Tot	0.0	0.0	0.0	0.0	0.0	0.0	0.1	0.0	0.1
		F	0.0	0.0	0.0	0.0	0.0	0.0	0.1	0.0	0.1
	<b>Total</b>	<b>Tot</b>	<b>311.7</b>	<b>316.5</b>	<b>329.1</b>	<b>333.8</b>	<b>355.6</b>	<b>360.1</b>	<b>352.1</b>	<b>363.9</b>	<b>371.5</b>
		<b>F</b>	<b>149.5</b>	<b>159.8</b>	<b>171.5</b>	<b>177.6</b>	<b>188.5</b>	<b>191.9</b>	<b>187.3</b>	<b>191.9</b>	<b>199.4</b>

(suite)

Faculté	Catégorie de personnel		2011	2012	2013	2014	2015	2016	2017	2018	2019
SSP	Professeur·e·s ordinaires et associé·e·s	Tot	40.3	41.1	43.9	43.7	50.2	51.0	52.7	56.1	58.0
		F	16.2	14.6	14.4	14.0	15.8	15.9	18.1	20.3	20.5
	Professeur·e·s assistant·e·s	Tot	4.7	6.4	7.0	7.2	6.6	6.6	4.6	2.8	2.4
		F	1.2	2.0	2.8	4.1	4.6	4.2	2.0	0.8	0.8
	Autres enseignant·e·s	Tot	54.5	53.4	55.6	53.9	54.6	57.4	59.5	61.3	60.4
		F	20.9	20.8	22.3	20.7	21.4	23.6	24.4	26.4	26.5
	Assistant·e·s	Tot	171.6	170.5	176.1	186.8	200.7	206.6	200.6	194.8	202.1
		F	97.7	101.4	104.2	110.2	119.4	119.2	115.6	108.2	112.4
	PAT	Tot	42.8	43.9	48.5	56.4	54.9	63.0	62.1	70.7	68.4
		F	35.8	37.6	39.6	43.9	42.7	46.3	45.3	47.7	46.0
	Apprenti·e·s et stagiaires	Tot	2.1	1.9	4.0	5.6	5.0	4.7	6.4	6.2	5.4
		F	1.7	1.9	3.0	4.2	3.4	3.3	4.9	5.5	4.9
	<b>Total</b>	<b>Tot</b>	<b>316.0</b>	<b>317.2</b>	<b>335.1</b>	<b>353.6</b>	<b>372.0</b>	<b>389.3</b>	<b>386.0</b>	<b>391.8</b>	<b>396.7</b>
		F	173.5	178.3	186.3	197.1	207.3	212.5	210.3	209.0	211.1
HEC	Professeur·e·s ordinaires et associé·e·s	Tot	41.7	43.5	45.1	44.6	49.6	54.9	56.0	60.6	64.0
		F	9.2	9.8	9.5	9.3	11.4	12.8	14.4	16.6	16.9
	Professeur·e·s assistant·e·s	Tot	16.8	20.0	22.2	22.5	22.9	21.6	17.9	15.8	14.0
		F	8.9	8.7	9.4	9.6	8.6	5.5	2.6	2.4	3.0
	Autres enseignant·e·s	Tot	15.4	16.2	17.6	17.2	15.6	18.3	21.1	23.3	21.9
		F	3.4	3.7	4.2	4.3	5.1	6.2	7.7	6.7	4.3
	Assistant·e·s	Tot	116.6	125.7	140.4	145.3	152.5	155.9	157.8	155.1	168.0
		F	41.6	48.1	56.4	59.3	65.1	66.4	65.6	60.7	65.4
	PAT	Tot	40.6	46.0	47.6	52.5	57.1	62.5	65.1	71.1	70.6
		F	26.6	28.9	33.0	34.6	39.7	44.1	45.6	47.4	45.9
	Apprenti·e·s et stagiaires	Tot	0.0	0.0	0.5	0.5	0.0	0.0	1.2	0.0	0.0
		F	0.0	0.0	0.5	0.5	0.0	0.0	0.5	0.0	0.0
	<b>Total</b>	<b>Tot</b>	<b>231.1</b>	<b>251.4</b>	<b>273.4</b>	<b>282.6</b>	<b>297.7</b>	<b>313.2</b>	<b>319.1</b>	<b>325.9</b>	<b>338.5</b>
		F	89.7	99.2	113.0	117.6	129.9	135.0	136.4	133.8	135.5
FBM sans les cli- niques uni- versitaires	Professeur·e·s ordinaires et associé·e·s	Tot	51.6	52.8	54.9	56.5	60.2	64.9	70.6	72.3	70.3
		F	5.2	4.9	4.9	5.1	6.8	9.7	10.1	10.2	11.2
	Professeur·e·s assistant·e·s	Tot	13.9	14.3	15.6	16.9	18.4	18.2	21.5	25.1	22.2
		F	4.0	4.2	4.9	5.4	5.0	4.7	9.5	10.8	12.2
	Autres enseignant·e·s	Tot	56.8	58.6	52.5	51.6	47.7	46.0	44.3	43.5	41.4
		F	16.8	15.3	14.7	14.5	14.2	15.8	15.8	16.7	15.2
	Assistant·e·s	Tot	373.1	404.7	411.7	409.7	423.1	442.6	437.7	458.8	473.9
		F	183.7	204.8	209.4	215.7	225.2	235.6	236.7	241.8	242.5
	PAT	Tot	289.9	306.4	314.2	325.4	323.2	343.9	356.1	368.5	370.6
		F	188.2	196.9	199.2	208.3	209.0	219.6	222.1	225.8	231.4
	Apprenti·e·s et stagiaires	Tot	29.3	28.1	29.8	25.6	24.8	28.7	25.7	28.3	31.4
		F	13.8	12.9	13.9	12.8	12.8	18.8	16.9	17.5	16.5
	<b>Total</b>	<b>Tot</b>	<b>814.6</b>	<b>864.9</b>	<b>878.7</b>	<b>885.7</b>	<b>897.4</b>	<b>944.3</b>	<b>955.9</b>	<b>996.4</b>	<b>1'009.8</b>
		F	411.7	439.0	447.0	461.8	473.0	504.2	511.1	522.8	529.0

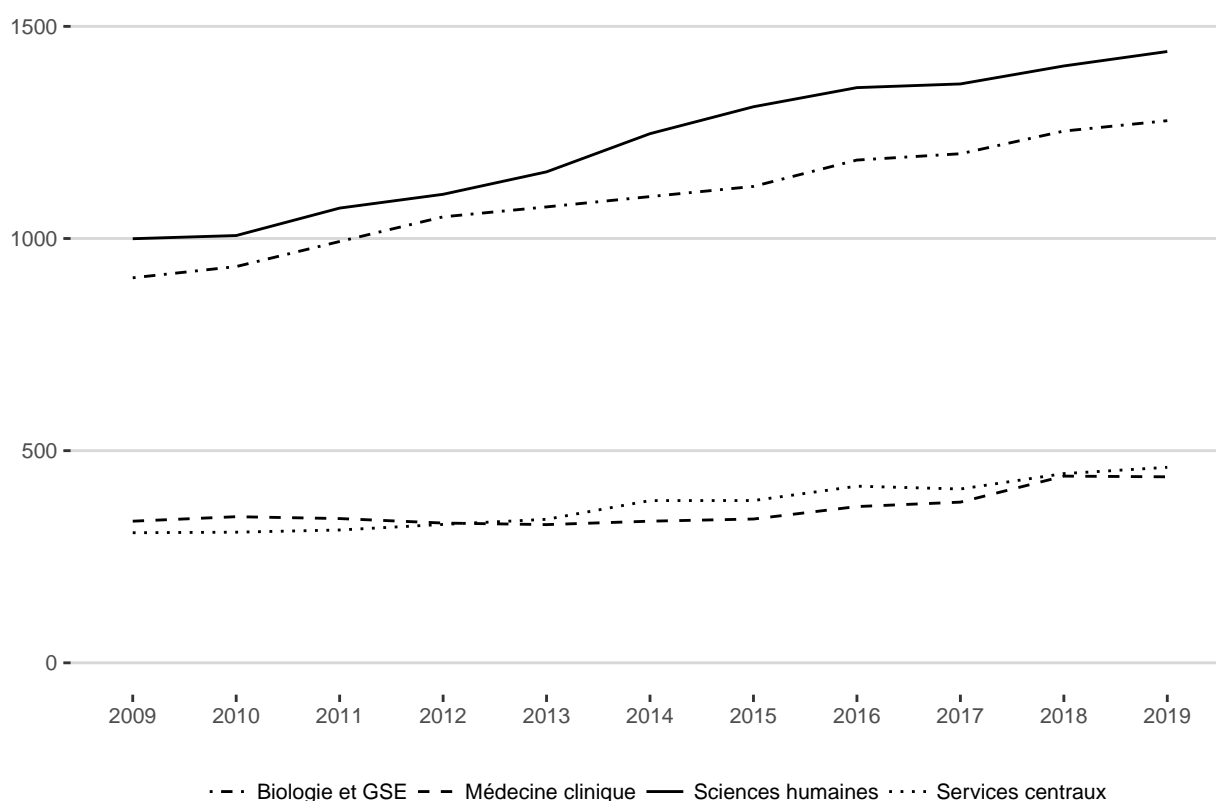
(suite)

Faculté	Catégorie de personnel		2011	2012	2013	2014	2015	2016	2017	2018	2019
Médecine clinique	Professeur·e·s ordinaires et associé·e·s	Tot	133.5	137.4	136.3	142.4	148.1	154.9	166.4	172.5	178.3
		F	14.9	18.9	21.2	23.1	24.6	27.3	30.0	33.0	37.0
	Professeur·e·s assistant·e·s	Tot	5.7	5.0	7.0	9.0	6.1	8.5	9.5	9.2	6.9
		F	2.2	2.0	2.4	3.0	1.0	2.6	3.0	2.0	1.7
	Autres enseignant·e·s	Tot	200.8	187.0	182.5	182.4	184.7	204.9	202.8	257.3	253.2
		F	54.8	50.0	52.1	55.0	57.1	57.5	53.9	71.5	73.6
	Assistant·e·s	Tot	0.0	0.0	0.0	0.0	0.0	0.0	0.0	0.0	0.0
		F	0.0	0.0	0.0	0.0	0.0	0.0	0.0	0.0	0.0
	PAT	Tot	0.0	0.0	0.0	0.0	0.0	0.0	0.0	1.0	0.0
		F	0.0	0.0	0.0	0.0	0.0	0.0	0.0	0.0	0.0
	Apprenti·e·s et stagiaires	Tot	0.0	0.0	0.0	0.0	0.0	0.0	0.0	0.0	0.0
		F	0.0	0.0	0.0	0.0	0.0	0.0	0.0	0.0	0.0
	<b>Total</b>	<b>Tot</b>	<b>340.0</b>	<b>329.4</b>	<b>325.8</b>	<b>333.8</b>	<b>338.9</b>	<b>368.3</b>	<b>378.7</b>	<b>440.0</b>	<b>438.4</b>
		F	71.9	70.9	75.7	81.1	82.7	87.4	86.9	106.5	112.3
FGSE	Professeur·e·s ordinaires et associé·e·s	Tot	24.5	24.2	26.0	23.8	28.4	30.7	30.9	31.5	30.6
		F	0.0	0.4	1.0	1.0	1.4	2.7	5.0	5.8	6.0
	Professeur·e·s assistant·e·s	Tot	3.4	4.2	4.2	4.1	4.6	5.5	4.9	5.6	6.3
		F	1.4	1.9	2.0	2.0	1.6	1.5	1.0	2.0	3.7
	Autres enseignant·e·s	Tot	13.7	13.2	15.7	17.6	20.0	21.8	23.6	26.2	27.3
		F	1.5	1.5	3.1	4.5	6.8	8.4	8.6	8.2	7.1
	Assistant·e·s	Tot	92.1	98.6	108.0	122.1	118.0	128.8	129.8	134.2	147.3
		F	37.2	38.9	46.1	52.7	53.2	54.9	51.3	52.9	57.4
	PAT	Tot	40.1	42.6	37.7	40.3	48.0	50.0	51.4	55.0	52.1
		F	21.6	22.7	20.5	22.2	25.4	26.5	29.3	28.5	26.7
	Apprenti·e·s et stagiaires	Tot	4.6	3.4	4.2	5.2	6.4	3.8	3.2	4.3	4.3
		F	3.7	2.9	2.2	1.9	2.7	2.4	2.6	3.5	2.9
	<b>Total</b>	<b>Tot</b>	<b>178.4</b>	<b>186.2</b>	<b>195.8</b>	<b>213.1</b>	<b>225.4</b>	<b>240.6</b>	<b>243.9</b>	<b>256.9</b>	<b>267.9</b>
		F	65.4	68.3	74.9	84.3	91.1	96.4	97.8	100.8	103.9
Direction et ses services	Professeur·e·s ordinaires et associé·e·s	Tot	1.8	1.8	1.8	1.8	1.8	1.1	0.7	0.1	0.1
		F	0.8	0.8	0.8	0.8	9.0	0.9	0.5	0.0	0.0
	Professeur·e·s assistant·e·s	Tot	0.0	0.0	0.0	0.0	0.0	0.0	0.0	0.0	0.0
		F	0.0	0.0	0.0	0.0	0.0	0.0	0.0	0.0	0.0
	Autres enseignant·e·s	Tot	0.1	0.1	0.1	0.0	0.2	0.4	0.0	0.0	0.0
		F	0.0	0.0	0.0	0.0	0.1	0.3	0.0	0.0	0.0
	Assistant·e·s	Tot	2.5	1.6	0.5	1.1	2.0	2.1	1.3	2.2	1.8
		F	1.8	1.0	0.2	1.0	1.0	0.8	1.1	1.7	1.1
	PAT	Tot	300.3	314.7	329.7	371.4	370.7	403.3	398.4	434.4	449.3
		F	148.0	154.3	158.8	177.3	178.1	191.9	188.6	199.7	203.3
	Apprenti·e·s et stagiaires	Tot	8.4	8.0	6.1	8.1	7.8	9.4	9.2	9.2	9.6
		F	1.5	2.7	2.2	3.0	3.3	5.1	4.3	5.8	4.3
	<b>Total</b>	<b>Tot</b>	<b>313.1</b>	<b>326.2</b>	<b>338.2</b>	<b>382.4</b>	<b>382.5</b>	<b>416.3</b>	<b>409.7</b>	<b>446.0</b>	<b>460.8</b>
		F	152.1	158.8	162.0	182.1	191.5	199.0	194.5	207.2	208.7

(suite)

Faculté	Catégorie de personnel		2011	2012	2013	2014	2015	2016	2017	2018	2019
<b>Total UNIL avec les cli- niques uni- versitaires</b>	Professeur·e·s ordinaires et associé·e·s	Tot	388.6	401.2	411.0	417.3	445.4	467.3	490.7	511.4	527.7
		F	68.3	75.2	81.3	84.6	103.5	106.1	117.4	127.8	134.4
	Professeur·e·s assistant·e·s	Tot	52.5	57.5	63.4	71.2	68.3	72.1	70.9	69.8	60.3
		F	23.0	24.4	26.9	30.6	25.7	25.8	24.5	22.8	26.4
	Autres enseignant·e·s	Tot	456.5	443.2	439.6	439.7	447.4	470.3	473.7	533.6	521.2
		F	145.8	138.4	143.6	149.0	162.6	167.3	167.9	188.1	183.2
	Assistant·e·s	Tot	980.8	1'030.3	1'074.7	1'131.9	1'187.4	1'235.1	1'221.7	1'258.5	1'313.1
		F	473.4	514.1	544.8	579.8	613.1	632.7	629.8	633.5	656.7
	PAT	Tot	793.0	835.7	860.9	955.4	960.1	1'032.8	1'049.1	1'123.5	1'143.1
		F	469.2	489.3	502.3	556.0	561.5	596.4	600.6	622.4	629.3
	Apprenti·e·s et stagiaires	Tot	46.4	43.0	46.0	46.6	46.1	47.5	46.4	49.1	52.2
		F	21.7	21.4	22.8	23.4	23.3	29.6	29.3	32.8	30.1
	<b>Total</b>	<b>Tot</b>	<b>2'717.8</b>	<b>2'810.9</b>	<b>2'895.6</b>	<b>3'062.1</b>	<b>3'154.7</b>	<b>3'325.1</b>	<b>3'352.5</b>	<b>3'546.0</b>	<b>3'617.6</b>
		F	1'201.4	1'262.8	1'321.7	1'423.4	1'489.7	1'557.9	1'569.5	1'627.4	1'660.2

### 7.2.5 Personnel toutes sources de financement confondues en EPT avec les cliniques universitaires par domaine<sup>ab</sup>



<sup>a</sup>Les sciences criminelles sont comptabilisées dans le domaine des sciences humaines.

<sup>b</sup>Depuis 2010, le calcul des EPT tient compte de toutes les informations disponibles pour l'année civile, conformément aux indications de l'OFS.

### 7.2.6 Enseignant·e·s toutes sources de financement confondues en EPT rattaché·e·s aux cliniques universitaires<sup>a</sup>

Catégorie de personnel	2011	2012	2013	2014	2015	2016	2017	2018	2019
<b>Professeur·e·s ordinaires et associé·e·s</b>	<b>133.5</b>	<b>137.4</b>	<b>136.3</b>	<b>142.4</b>	<b>148.1</b>	<b>154.9</b>	<b>166.4</b>	<b>172.5</b>	<b>178.3</b>
Femmes	14.9	18.9	21.2	23.1	24.6	27.3	30.0	33.0	37.0
% Femmes	11.2	13.8	15.6	16.2	16.6	17.6	18.0	19.1	20.8
<b>Professeur·e·s assistant·e·s</b>	<b>5.7</b>	<b>5.0</b>	<b>7.0</b>	<b>9.0</b>	<b>6.1</b>	<b>8.5</b>	<b>9.5</b>	<b>9.2</b>	<b>6.9</b>
Femmes	2.2	2.0	2.4	3.0	1.0	2.6	3.0	2.0	1.7
% Femmes	38.6	40.0	34.3	33.3	16.4	30.6	31.5	21.7	24.7
<b>Autres enseignant·e·s<sup>b</sup></b>	<b>200.8</b>	<b>187.0</b>	<b>182.5</b>	<b>182.4</b>	<b>184.7</b>	<b>204.9</b>	<b>202.8</b>	<b>257.3</b>	<b>253.2</b>
Femmes	54.8	50.0	52.1	55.0	57.1	57.5	53.9	71.5	73.6
% Femmes	27.3	26.7	28.5	30.2	30.9	28.1	26.6	27.8	29.1
<b>Total personnel en EPT</b>	<b>340.0</b>	<b>329.4</b>	<b>325.8</b>	<b>333.8</b>	<b>338.9</b>	<b>368.3</b>	<b>378.7</b>	<b>439.0</b>	<b>438.4</b>
Femmes	71.9	70.9	75.7	81.1	82.7	87.4	86.9	106.5	112.3
% Femmes	21.1	21.5	23.2	24.3	24.4	23.7	22.9	24.3	25.6
<b>Nombre de personnes<sup>c</sup></b>	<b>494</b>	<b>486</b>	<b>498</b>	<b>505</b>	<b>519</b>	<b>555</b>	<b>578</b>	<b>546</b>	<b>442</b>
Femmes	106	111	114	117	118	133	143	134	114
% Femmes	21.5	22.8	22.9	23.2	22.7	24.0	24.7	24.5	25.8

<sup>a</sup> CHUV et établissements affiliés (PMU, IST, HOP).

<sup>b</sup> Professeur·e·s titulaires, Privat-docents, Professeur·e·s invité·e·s, Professeur·e·s remplaçant·e·s, Chargé·e·s de cours, Maîtres d'enseignement et de recherche, Maîtres assistant·e·s, Remplaçant·e·s du corps intermédiaire.

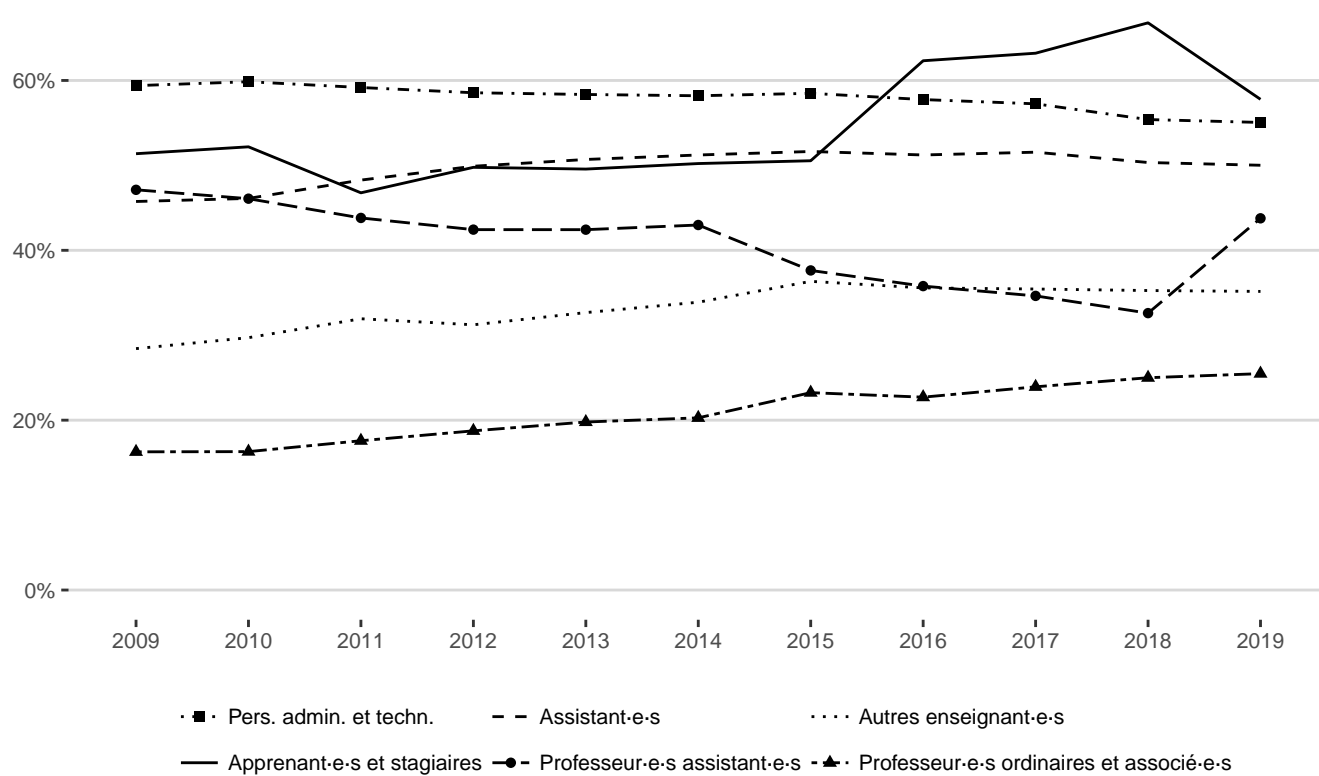
<sup>c</sup> Les nombres de personnes ne sont pas répartis dans les catégories de personnel, car une personne peut appartenir à plusieurs catégories. Les nombres de personnes se basent sur les effectifs du mois de décembre uniquement.

### 7.2.7 Enseignant·e·s toutes sources de financement confondues en EPT avec les cliniques universitaires<sup>a</sup>

Faculté	Catégorie de personnel		2011	2012	2013	2014	2015	2016	2017	2018	2019
<b>Total des enseignant·e·s UNIL avec la médecine clinique</b>	Professeur·e·s ordinaires et associé·e·s	Tot	388.6	401.1	401.9	417.4	445.4	467.2	490.7	511.4	527.7
		F	68.2	75.2	81.3	84.5	95.3	106.0	117.4	127.8	134.4
	Professeur·e·s assistant·e·s	Tot	52.5	57.5	63.4	71.1	68.3	72.1	70.9	69.8	60.3
		F	23.0	24.4	26.9	30.6	25.7	25.8	24.5	22.8	26.4
	Autres enseignant·e·s	Tot	456.5	443.1	439.8	439.8	447.2	470.3	473.7	533.6	521.2
		F	145.8	138.3	143.7	149.0	162.6	167.3	167.9	188.1	183.2
	<b>Total</b>	<b>Tot</b>	<b>897.6</b>	<b>901.7</b>	<b>905.1</b>	<b>928.3</b>	<b>960.9</b>	<b>1'009.6</b>	<b>1'035.3</b>	<b>1'114.8</b>	<b>1'109.2</b>
		F	237.0	237.9	251.9	264.1	283.6	299.1	309.8	338.7	344.1

<sup>a</sup> CHUV et établissements affiliés (PMU, IST, HOP).

### 7.3 Proportion de femmes par catégorie de personnel<sup>a</sup>



<sup>a</sup>Depuis 2010, le calcul des EPT tient compte de toutes les informations disponibles pour l'année civile, conformément aux indications de l'OFS.

## **8. Données budgétaires**





8.1 Dépenses du budget ordinaire UNIL (en million de francs)<sup>a</sup>

Nature de dépenses		2011	2012	2013	2014	2015	2016	2017	2018	2019
Traitements et charges sociales du personnel <sup>b</sup>	Mfrs courants	218.0	228.0	237.2	251.0	265.5	273.4	283.0	289.3	297.9
	Mfrs const. 2019	216.5	228.0	237.7	251.5	269.2	278.3	286.7	290.2	297.9
Achats de biens, prestations de services, marchandises et amortissements <sup>c</sup>	Mfrs courants	67.2	58.7	62.8	75.8	72.0	67.7	70.2	75.2	72.6
	Mfrs const. 2019	66.7	58.7	62.9	75.9	73.0	68.9	71.1	75.4	72.6
Aides, subsides et subventions <sup>d</sup>	Mfrs courants	12.8	15.4	14.6	16.0	15.5	17.1	16.9	24.2	25.0
	Mfrs const. 2019	12.7	15.4	14.6	16.0	15.7	17.4	17.1	24.3	25.0
Attributions à des fonds et provisions	Mfrs courants	3.1	6.8	4.0	4.9	5.2	6.4	5.7	5.8	0.0
	Mfrs const. 2019	3.1	6.8	4.0	4.9	5.3	6.5	5.8	5.8	0.0
Attributions au (dissolution du) Fonds de réserve et d'innovation (FRI) <sup>e</sup>	Mfrs courants	(3.9)	(0.2)	7.0						
	Mfrs const. 2019	(3.9)	(0.2)	7.0						
<b>Total sans les cliniques univ.</b>	<b>Mfrs courants</b>	<b>301.1</b>	<b>308.9</b>	<b>325.6</b>	<b>347.7</b>	<b>358.2</b>	<b>364.6</b>	<b>375.8</b>	<b>394.5</b>	<b>395.5</b>
	<b>Mfrs const. 2019</b>	<b>299.0</b>	<b>308.9</b>	<b>326.2</b>	<b>348.4</b>	<b>363.2</b>	<b>371.1</b>	<b>380.7</b>	<b>395.7</b>	<b>395.5</b>
Subvention au CHUV	Mfrs courants	110.4	113.2	113.3	116.6	118.4	119.1	121.9	120.0	114.1
	Mfrs const. 2019	109.6	113.2	113.5	116.8	120.0	121.2	123.5	120.4	114.1
<b>Total budget ordinaire UNIL</b>	<b>Mfrs courants</b>	<b>411.5</b>	<b>422.1</b>	<b>438.9</b>	<b>464.3</b>	<b>476.6</b>	<b>483.7</b>	<b>497.7</b>	<b>514.5</b>	<b>509.6</b>
	<b>Mfrs const. 2019</b>	<b>408.7</b>	<b>422.1</b>	<b>439.8</b>	<b>465.2</b>	<b>483.2</b>	<b>492.4</b>	<b>504.1</b>	<b>516.0</b>	<b>509.6</b>
Total Fonds de réserve et d'innovation (FRI)	Mfrs courants	33.3	33.1	40.1	38.8	37.0	36.2	39.3	33.3	38.2
	Mfrs const. 2019	33.1	33.1	40.2	38.9	37.5	36.9	39.8	33.4	38.2

<sup>a</sup> Uniquement les dépenses émergeant au budget ordinaire UNIL alimenté par la contribution de l'Etat de Vaud, les subventions fédérales selon la LEHE, les contributions de l'Accord intercantonal sur le financement des universités et les recettes d'exploitation de l'UNIL.

<sup>b</sup> Enseignant·e·s, assistant·e·s et PAT.

<sup>c</sup> Appareils scientifiques, matériel informatique et audiovisuel, logiciels, mobilier, machines, fournitures, livres, impressions, congrès, déplacements, entretien des bâtiments, électricité, énergie, eau, communications, nettoyage, surveillance, amortissements, pertes, gains et arrondis.

<sup>d</sup> Bourses, prêts, subsides, culture, loisirs, sports, dons et aides ponctuelles.

<sup>e</sup> En 2014, l'UNIL a adopté un nouveau modèle comptable qui implique notamment que l'attribution au FRI n'est plus comptabilisée comme une dépense. Les chiffres entre parenthèses (fonds dissous) ne sont pas considérés dans le total.

Sources Comptes de l'Etat de Vaud, Indice des prix à la consommation OFS.

## 8.2 Dépenses de fonctionnement par étudiant·e (en millier de francs)<sup>a</sup>

		2011	2012	2013	2014	2015	2016	2017	2018	2019
<b>Effectif des étudiant·e·s</b>		<b>12'242</b>	<b>12'955</b>	<b>13'643</b>	<b>14'165</b>	<b>14'189</b>	<b>14'475</b>	<b>14'976</b>	<b>15'334</b>	<b>15'868</b>
Sans les étudiant·e·s en médecine clinique <sup>b</sup>		11'159	12'097	12'693	12'388	12'314	13'362	13'780	14'062	14'539
<b>Dépenses de fonctionnement</b>	<b>Kfrs courants</b>	<b>407'622</b>	<b>421'823</b>	<b>438'903</b>	<b>459'301</b>	<b>471'484</b>	<b>477'346</b>	<b>492'059</b>	<b>508'690</b>	<b>509'571</b>
	<b>Kfrs const. 2019</b>	<b>404'844</b>	<b>421'823</b>	<b>439'765</b>	<b>460'203</b>	<b>478'045</b>	<b>485'921</b>	<b>498'411</b>	<b>510'191</b>	<b>509'571</b>
Sans la subvention au CHUV	Kfrs courants	297'230	308'648	325'645	342'742	353'065	358'226	370'157	388'691	395'481
	Kfrs const. 2019	295'204	308'648	326'285	343'415	357'978	364'661	374'936	389'837	395'481
<b>Dépenses par étudiant·e (sans clinique)</b>	<b>Kfrs courants</b>	<b>27.0</b>	<b>26.0</b>	<b>26.0</b>	<b>28.0</b>	<b>29.0</b>	<b>27.0</b>	<b>27.0</b>	<b>28.0</b>	<b>27.0</b>
	<b>Kfrs const. 2019</b>	<b>26.0</b>	<b>26.0</b>	<b>26.0</b>	<b>28.0</b>	<b>29.0</b>	<b>27.0</b>	<b>27.0</b>	<b>28.0</b>	<b>27.0</b>

<sup>a</sup> Uniquement les dépenses émergeant au budget ordinaire UNIL alimenté par la contribution de l'Etat de Vaud, les subventions fédérales selon la LEHE, les contributions de l'Accord intercantonal sur le financement des universités et les recettes d'exploitation de l'UNIL.

<sup>b</sup> Les «étudiant·e·s en médecine clinique» correspondent aux étudiant·e·s inscrits dans les années supérieures à la 2ème année de médecine. Ils/Elles ne sont pas pris·es en compte dans ce tableau sous «dépenses par étudiant·e».

Sources Comptes de l'Etat de Vaud, Indice des prix à la consommation OFS.

## 8.3 Données de l'Accord intercantonal sur le financement des universités<sup>a</sup> (AIU)

	2011	2012	2013	2014	2015	2016	2017	2018	2019
Effectif des étudiant·e·s extracantonaux·ales <sup>b</sup>	3'251	3'249	3'411	3'602	3'567	3'509	3'362	3'453	3'534
Recettes des étudiant·e·s extracantonaux·ales	53'568'980	53'134'545	54'360'642	60'143'226	60'193'853	58'837'482	61'981'701	63'656'364	65'819'779

<sup>a</sup> Données pour le Canton de Vaud, depuis l'entrée en vigueur de l'accord, en francs courants.

<sup>b</sup> Moyenne des effectifs de printemps et d'automne, après déduction des étudiant·e·s dont la durée des études excède 16 semestres (médecine) ou 12 semestres (autres domaines).

## 8.4 Couverture des dépenses par source de financement (en francs courants)

### 8.4.1 Couverture des dépenses par source de financement (en francs courants) - Budget ordinaire UNIL

Source de financement	2016		2017		2018		2019	
	Frs	%	Frs	%	Frs	%	Frs	%
<b>Etat de Vaud</b>	<b>305'934'866</b>	<b>64.1</b>	<b>316'577'948</b>	<b>64.3</b>	<b>323'328'060</b>	<b>63.6</b>	<b>326'133'567</b>	<b>64.0</b>
Subv. base LEHE, décompte année	82'554'779	17.3	93'526'804	19.0	94'838'665	18.6	98'299'558	19.3
<b>Total LEHE</b>	<b>82'554'779</b>	<b>17.3</b>	<b>93'526'804</b>	<b>19.0</b>	<b>94'838'665</b>	<b>18.6</b>	<b>98'299'558</b>	<b>19.3</b>
Accord intercantonal	58'837'482	12.3	61'981'701	12.6	63'656'364	12.5	65'819'779	12.9
Taxes de cours	10'910'836	2.3	11'432'590	2.3	11'025'998	2.2	11'758'189	2.3
Autres recettes	19'108'025	4.0	8'539'899	1.7	15'840'933	3.1	7'560'017	1.5
<b>Tot. statistique b. o. UNIL</b>	<b>477'345'988</b>	<b>100.0</b>	<b>492'058'942</b>	<b>100.0</b>	<b>508'690'020</b>	<b>100.0</b>	<b>509'571'110</b>	<b>100.0</b>
Dont subvention au CHUV	119'120'263		121'901'632		119'999'467		114'089'889	
Dont subvention à l'EPGL	5'004'976		4'987'368		5'026'986		2'625'808	
Dont subvention à Unisanté <sup>a</sup>							11'222'474	
<b>Montants neutralisés<sup>b</sup></b>	<b>6'412'719</b>		<b>8'162'638</b>		<b>8'727'510</b>		<b>9'073'010</b>	
<b>Tot. compte UNIL, enveloppe</b>	<b>483'758'707</b>		<b>500'221'580</b>		<b>517'417'530</b>		<b>518'644'119</b>	

<sup>a</sup> Les coûts liés aux tâches d'enseignement et de recherche dans le domaine de la médecine clinique sont entièrement portés au budget de l'Université. Suite à la création d'Unisanté (le centre universitaire de médecine générale et santé publique) en 2019, la subvention académique correspondante a été séparée entre le CHUV et cette nouvelle structure.

<sup>b</sup> Les montants neutralisés correspondent à des attributions à des fonds, provisions, capital, augmentation des fonds de tiers et charges internes.

### 8.4.2 Couverture des dépenses par source de financement (en francs courants) - Fonds institutionnels<sup>a</sup>, sans les institutions associées

Source de financement	2016		2017		2018		2019	
	Frs	%	Frs	%	Frs	%	Frs	%
Confédération	6'734'883	6.1	6'273'229	5.7	6'265'221	5.1	5'649'607	5.0
Etat de Vaud autres	3'256'011	3.0	3'243'331	3.0	5'333'436	4.4	3'288'353	2.9
FNS	44'683'548	40.6	44'239'266	40.4	42'606'573	34.9	43'054'937	37.8
CTI	621'424	0.6	725'519	0.7	1'362'988	1.1	734'123	0.6
Recherche EU	8'624'149	7.8	8'332'308	7.6	8'849'606	7.3	8'476'150	7.4
Autres Tiers	42'721'839	38.8	43'100'642	39.4	53'503'286	43.9	46'613'044	40.9
Etudiant·e·s, form.continue, congrès	3'469'062	3.2	3'494'956	3.2	4'006'770	3.3	6'096'401	5.4
<b>Total</b>	<b>110'110'916</b>	<b>100.0</b>	<b>109'409'251</b>	<b>100.0</b>	<b>121'927'880</b>	<b>100.0</b>	<b>113'912'614</b>	<b>100.0</b>
<b>Montants neutralisés<sup>b</sup></b>	<b>18'101'044</b>		<b>34'431'859</b>		<b>17'337'449</b>		<b>62'818'394</b>	
<b>Tot.comptes UNIL, Fonds</b>	<b>128'211'960</b>		<b>143'841'110</b>		<b>139'265'329</b>		<b>176'731'008</b>	

<sup>a</sup> Tous les fonds hors budget ordinaire UNIL, gérés par le Service financier UNIL.

<sup>b</sup> Les montants neutralisés correspondent à des attributions à des fonds, provisions, capital, augmentation des fonds de tiers et charges internes.

### 8.4.3 Couverture des dépenses par source de financement (en francs courants) - Total budget ordinaire UNIL et fonds institutionnels<sup>a</sup>

Source de financement	2016		2017		2018		2019	
	Frs	%	Frs	%	Frs	%	Frs	%
Subvention Etat de Vaud	305'934'866	52.1	316'577'948	52.6	323'328'060	51.3	326'133'567	52.3
Mandats Etat de Vaud	3'256'011	0.6	3'243'331	0.5	5'333'436	0.8	3'288'353	0.5
Confédération			99'800'033	16.6	101'103'886	16.0	103'949'165	16.7
Autres cantons	58'837'482	10.0	61'981'701	10.3	63'656'364	10.1	65'819'779	10.6
FNS	44'683'548	7.6	44'239'266	7.4	42'606'573	6.8	43'054'937	6.9
CTI	621'424	0.1	725'519	0.1	1'362'988	0.2	734'123	0.1
Recherche EU	8'624'149	1.5	8'332'308	1.4	8'849'606	1.4	8'476'150	1.4
Autres Tiers	42'721'839	7.3	43'100'642	7.2	53'503'286	8.5	46'613'044	7.5
Etudiant-e-s, form. cont., congrès	14'379'898	2.4	14'927'546	2.5	15'032'768	2.4	17'854'590	2.9
Recettes diverses	19'108'025	3.3	8'539'899	1.4	15'840'933	2.5	7'560'017	1.2
<b>Tot. stat., ss cliniques univ.</b>	<b>587'456'904</b>	<b>100.0</b>	<b>601'468'192</b>	<b>100.0</b>	<b>630'617'900</b>	<b>100.0</b>	<b>623'483'724</b>	<b>100.0</b>
Dont subvention au CHUV	119'120'263		121'901'632		119'999'467		114'089'889	
Dont subvention à l'EPGL	5'004'976		4'987'368		5'026'986		2'625'808	
Dont subvention à Unisanté <sup>b</sup>							11'222'474	
<b>Montants neutralisés :<sup>c</sup></b>	<b>24'513'763</b>		<b>42'594'497</b>		<b>26'064'958</b>		<b>71'891'404</b>	
<b>Total compte UNIL</b>	<b>611'970'667</b>		<b>644'062'690</b>		<b>656'682'859</b>		<b>695'375'128</b>	

<sup>a</sup> Tous les fonds : budget ordinaire et fonds institutionnels, gérés par le Service financier UNIL.

<sup>b</sup> Les coûts liés aux tâches d'enseignement et de recherche dans le domaine de la médecine clinique sont entièrement portés au budget de l'Université. Suite à la création d'Unisanté (le centre universitaire de médecine générale et santé publique) en 2019, la subvention académique correspondante a été séparée entre le CHUV et cette nouvelle structure.

<sup>c</sup> Les montants neutralisés correspondent à des attributions à des fonds, provisions, capital, augmentation des fonds de tiers et charges internes.

### 8.4.4 Couverture des dépenses par source de financement (en francs courants) - Institutions associées<sup>a</sup>

Source de financement	2016		2017		2018		2019	
	Frs	%	Frs	%	Frs	%	Frs	%
Confédération	2'912'022	19.1	2'911'726	23.9	2'924'792	16.3	3'029'906	20.6
Etat de Vaud autres	608'067	4.0	515'920	4.2	710'835	4.0	677'721	4.6
FNS	5'461'392	35.9	2'286'685	18.7	2'184'445	12.2	2'780'697	18.9
CTI	0	0.0	0	0.0	0	0.0	0	0.0
Recherche EU	120'499	0.8	44'204	0.4	2'015	0.0	6'504	0.0
Autres Tiers	2'196'128	14.4	1'838'900	15.1	2'489'163	13.9	2'501'779	17.0
Etudiant-e-s, form. continue, congrès	3'915'721	25.7	4'600'709	37.7	9'610'871	53.6	5'705'026	38.8
<b>Tot. statistique Instit. associées</b>	<b>15'213'829</b>	<b>100.0</b>	<b>12'198'144</b>	<b>100.0</b>	<b>17'922'122</b>	<b>100.0</b>	<b>14'701'634</b>	<b>100.0</b>

<sup>a</sup> Crédits d'investissement Etat de Vaud, salaires facturés, Institut Ludwig, CEDIDAC, FORS et FCUE. Entre 2009 et 2013, l'IDHEAP était une institution associée. Depuis 2014, elle est intégrée à l'UNIL. Sans CHUV et établissements affiliés (dont Unisanté).

#### 8.4.5 Couverture des dépenses par source de financement (en francs courants) - Total, hors budget ordinaire UNIL, sans les cliniques universitaires<sup>a</sup>

Source de financement	2016		2017		2018		2019	
	Frs	%	Frs	%	Frs	%	Frs	%
Confédération	9'646'905	7.7	9'184'955	7.6	9'190'014	6.6	8'679'513	6.2
Mandats Etat de Vaud	3'864'078	3.1	3'759'251	3.1	6'044'270	4.3	3'966'074	2.8
FNS	50'144'940	40.0	46'525'952	38.3	44'791'018	32.0	47'842'210	33.9
CTI	621'424	0.5	725'519	0.6	1'362'988	1.0	734'123	0.5
Recherche EU	8'744'648	7.0	8'376'511	6.9	8'851'621	6.3	8'496'813	6.0
Autres Tiers	44'917'967	35.8	44'944'733	37.0	55'992'911	40.0	58'815'954	41.7
Etudiant-e-s, form. continue, congrès	7'384'783	5.9	8'095'665	6.7	13'617'641	9.7	12'548'958	8.9
<b>Tot. statistique hors enveloppe</b>	<b>125'324'745</b>	<b>100.0</b>	<b>121'612'586</b>	<b>100.0</b>	<b>139'850'463</b>	<b>100.0</b>	<b>141'083'646</b>	<b>100.0</b>

<sup>a</sup> CHUV et établissements affiliés (dont Unisanté).

#### 8.4.6 Couverture des dépenses par source de financement (en francs courants) - Total, tous les financements, sans les cliniques universitaires<sup>a</sup>

Source de financement	2016		2017		2018		2019	
	Frs	%	Frs	%	Frs	%	Frs	%
<b>Subvention Etat de Vaud</b>	<b>305'934'866</b>	<b>49.7</b>	<b>316'577'948</b>	<b>50.4</b>	<b>323'328'060</b>	<b>48.8</b>	<b>326'133'567</b>	<b>49.1</b>
Mandats Etat de Vaud	16'603'710	2.7	17'742'407	2.8	20'152'865	3.0	18'633'397	2.8
Confédération	92'201'684	15.0	102'711'759	16.4	104'028'679	15.7	106'979'071	16.1
Autres cantons	58'837'482	9.6	61'981'701	9.9	63'656'364	9.6	65'819'779	9.9
FNS	50'144'940	8.1	46'525'952	7.4	44'791'018	6.8	47'842'210	7.2
CTI	621'424	0.1	725'519	0.1	1'362'988	0.2	734'123	0.1
Recherche EU	8'744'648	1.4	8'376'511	1.3	8'851'621	1.3	8'496'813	1.3
Autres Tiers	44'917'967	7.3	44'944'733	7.2	55'992'911	8.4	58'815'954	8.8
Etudiant-e-s, form. cont., congrès	18'295'619	3.0	19'528'255	3.1	24'643'639	3.7	24'307'146	3.7
Recettes diverses	19'108'025	3.1	8'446'301	1.3	15'840'472	2.4	7'037'871	1.1
<b>Tot. stat. sans clin. univ.</b>	<b>615'410'365</b>	<b>100.0</b>	<b>627'561'086</b>	<b>100.0</b>	<b>662'648'617</b>	<b>100.0</b>	<b>664'799'932</b>	<b>100.0</b>

<sup>a</sup> CHUV et établissements affiliés (dont Unisanté).

#### 8.4.7 Couverture des dépenses par source de financement (en francs courants) - Recherche financée par des tiers, domaine des hôpitaux universitaires<sup>a</sup>

Source de financement	2016		2017		2018		2019	
	Frs	%	Frs	%	Frs	%	Frs	%
FNS	20'539'353	31.2	22'162'174	31.3	23'342'901	30.1	26'118'418	28.6
CTI	1'174'981	1.8	1'220'383	1.7	326'073	0.4	391'810	0.4
Recherche EU	5'899'173	9.0	4'872'494	6.9	3'518'770	4.5	4'921'208	5.4
Autres tiers (y compris CH)	38'243'020	58.1	42'554'124	60.1	50'467'539	65.0	59'855'465	65.6
<b>Total</b>	<b>65'856'527</b>	<b>100.0</b>	<b>70'809'174</b>	<b>100.0</b>	<b>77'655'283</b>	<b>100.0</b>	<b>91'286'901</b>	<b>100.0</b>

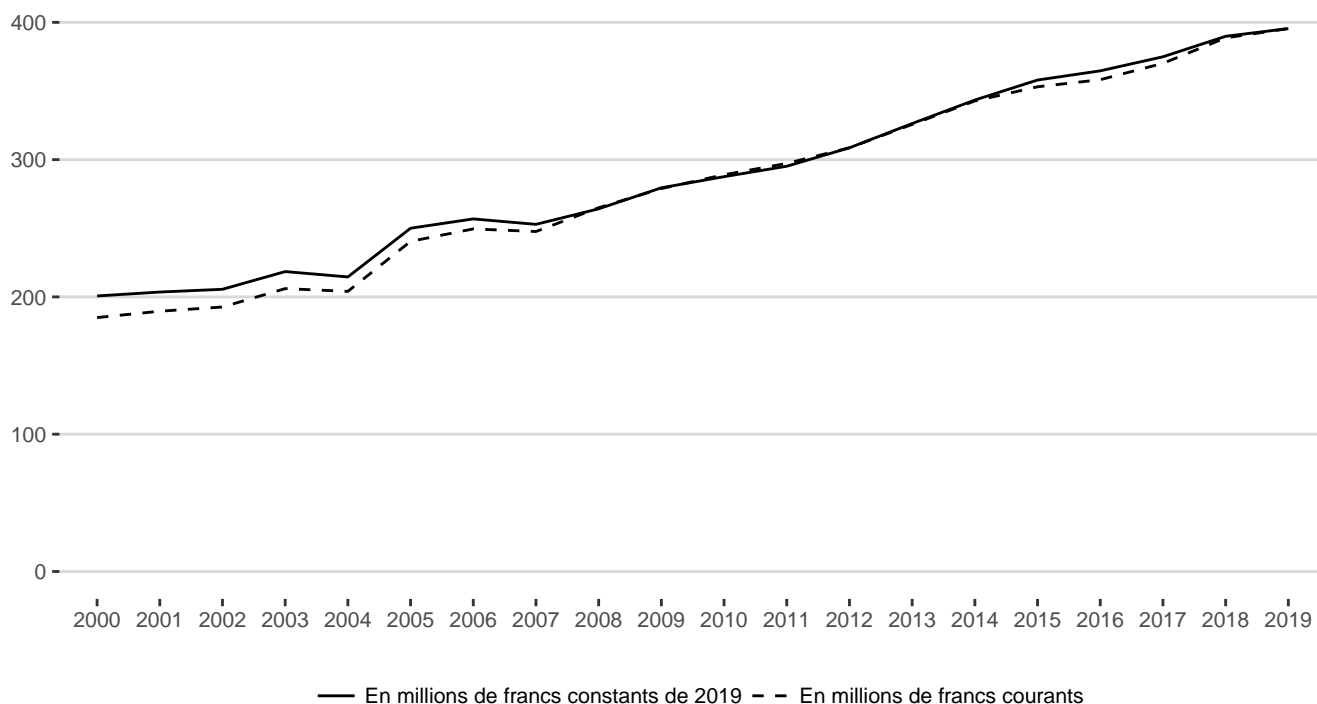
<sup>a</sup> Les données d'Unisanté sont ajoutées à celles du CHUV à partir de 2019.

#### 8.5 Prise en compte partielle des dépenses de la Bibliothèque cantonale et universitaire (BCU)<sup>a</sup>

	2016	2017	2018	2019
<b>BCU</b>	12'739'632	13'983'156	14'108'595	14'667'323

<sup>a</sup> 80% des dépenses d'exploitation de la BCU sont pris en compte dans la statistique fédérale des finances des Hautes écoles.

### 8.6 Dépenses de fonctionnement émergeant au budget ordinaire UNIL<sup>a</sup>, sans la subvention aux cliniques universitaires<sup>b</sup> en millions de francs courants

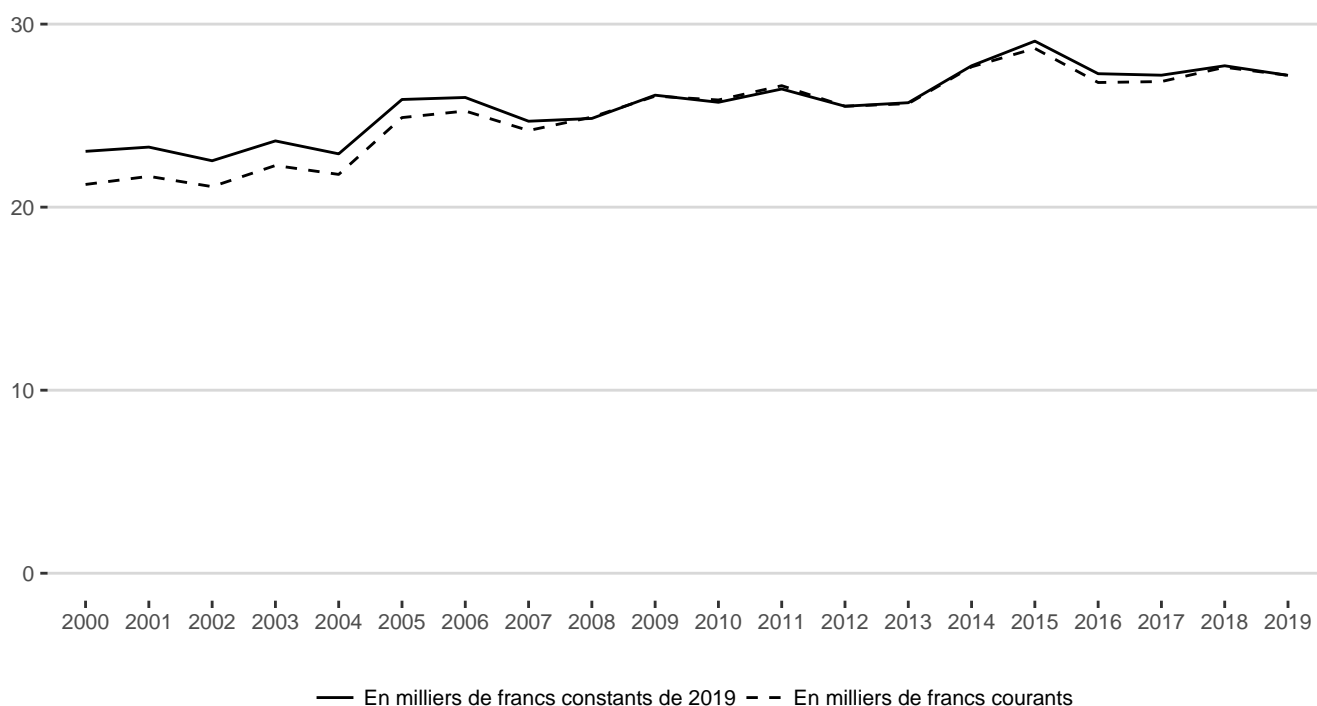


<sup>a</sup>Alimentée par la contribution de l'Etat de Vaud, les subventions fédérales selon la LEHE, les contributions de l'Accord intercantonal sur le financement des universités et les recettes d'exploitation de l'UNIL.

<sup>b</sup>CHUV et établissements affiliés (PMU, IST, HOP).

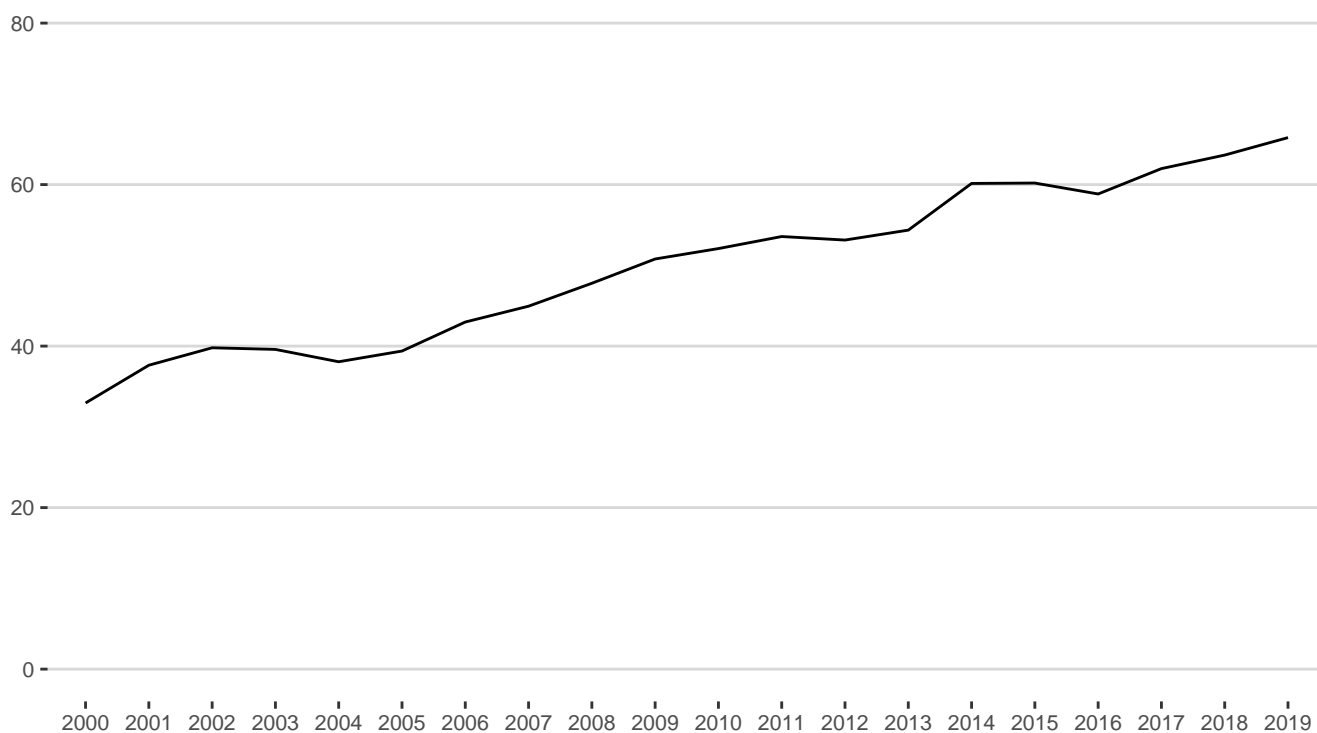
Sources Comptes de l'Etat de Vaud et de l'UNIL.

### 8.7 Dépenses de fonctionnement émergeant au budget ordinaire UNIL<sup>a</sup> par étudiant·e, sans la médecine clinique



<sup>a</sup>Alimentée par la contribution de l'Etat de Vaud, les subventions fédérales selon la LEHE, les contributions de l'Accord intercantonal sur le financement des universités et les recettes d'exploitation de l'UNIL.

Sources Comptes de l'Etat de Vaud et de l'UNIL.

**8.8 Recettes pour étudiant·e·s extracantonaux·ales en millions de francs courants (AIU)**





## **9. Formation continue**



### 9.1 Cours organisés par l'UNIL sous l'égide de la Formation continue UNIL-EPFL (FCUE)

	2010	2011	2012	2013	2014	2015	2016	2017	2018	2019
<b>Participant·e·s</b>	2'776	1'829	2'198	2'430	3'116	3'078	3'007	2'921	2'867	3'445
<b>Jours de cours</b>	874	746	862	922	1'618	1'426	1'543	1'526	1'968	2'111
<b>Cours (total)</b>	73	68	73	87	126	134	134	145	155	187
<b>Jours/participant·e·s</b>	24'502	16'830	20'861	20'546	30'315	25'942	28'799	26'068	29'750	33'762
<b>Cours autofinancés</b>	73	68	73	87	126	134	134	145	155	187
<b>Participant·e·s formations certifiantes</b>	837	780	788	924	1'356	1'149	1'148	1'128	1'057	1'341
<b>Non-certifiant</b>	24	1'049	1'410	1'506	1'760	1'929	1'859	1'793	1'810	2'104
<b>Certificats (CAS)</b>	23	21	23	24	33	28	30	34	35	45
<b>Diplômes (DAS)</b>	7	7	10	10	14	10	9	11	9	9
<b>MAS</b>	12	10	13	14	17	18	20	20	23	32



## **10. Bibliothèque universitaire**



## 10.1 Présentation de la Bibliothèque cantonale et universitaire - Lausanne (BCUL)

La BCUL Lausanne (BCUL) est une institution cantonale indépendante de l'Université, rattachée au Service des affaires culturelles du Département de la formation, de la jeunesse et de la culture de l'Etat de Vaud. Sa vocation est à la fois patrimoniale, culturelle et académique. En tant que Bibliothèque cantonale, elle est appelée à remplir le rôle d'une bibliothèque de lecture publique ; en tant que Bibliothèque universitaire, elle sert de ressource documentaire à l'enseignement et la recherche de l'UNIL avec laquelle elle collabore étroitement. La BCUL exploite cinq sites, chacun d'eux ayant sa propre mission :

**Le site Riponne-Palais de Rumine**, au cœur de la ville de Lausanne, qui incarne la fonction proprement cantonale de la BCUL, acquiert des ouvrages intéressant la population en général et la production documentaire vaudoise, contribuant ainsi au rayonnement du canton de Vaud. Le site est également actif dans le domaine musical : archives musicales, édition de catalogues, collection importante de partitions, ouvrages de musicologie, phonothèque.

**Le site Dorigny-Unithèque**, qui a été inauguré en 1983, est situé au centre du campus universitaire. Ses collections couvrent tous les domaines des sciences humaines et toutes les époques. Son fonds, en accès direct, constitué de monographies (classées par sujets) et de revues, est un des plus importants d'Europe. Divers services spécialisés, tels que ceux des Manuscrits, de la Réserve précieuse (bibliophilie moderne et livres anciens) et Cinespace y sont abrités.

**Le site Dorigny-Internef**, spécialisé dans le domaine du droit et des sciences économiques, rassemble principalement les livres et périodiques utiles aux enseignant·e·s et aux étudiant·e·s de la Faculté de droit et de la faculté des Hautes études commerciales (HEC). Un service de renseignements propose l'accès à diverses banques de données numérisées.

**Le site Provence** est situé dans les locaux du gymnase de Provence et a été intégré à la BCUL en 2013. Il met à disposition une collection généraliste répondant aux exigences de lecture des professeur·e·s du gymnase de Provence.

**Le site HEP Vaud** est rattaché à la BCUL depuis 2014. Situé dans les locaux de la Haute école pédagogique Vaud, il s'adresse prioritairement aux étudiant·e·s, au corps professoral et aux collaborateur·rice·s de la HEP, ainsi qu'aux enseignant·e·s du canton de Vaud. Le fonds documentaire est composé d'imprimés, de multimédias et de ressources électroniques dans le domaine des sciences de l'éducation.

**Le site Renens** est situé dans les locaux du Gymnase de Renens et a été intégré à la BCUL en 2017. Il met à disposition une collection généraliste répondant aux exigences de lecture des professeur·e·s du Gymnase de Renens.

### Renouvaud, réseau vaudois des bibliothèques

Suite à la décision du 10 mars 2014 de Mme la Conseillère d'Etat Anne-Catherine Lyon de se départir de la convention relative à la gestion et à l'administration du réseau des bibliothèques de Suisse occidentale (RERO), un nouveau réseau vaudois a été créé en 2016. Depuis le 22 août 2016, la BCUL fait partie de Renouvaud, réseau vaudois des bibliothèques, qui réunit 110 sites de bibliothèques parmi lesquelles les sites de la BCUL, des bibliothèques patrimoniales, universitaires, des Hautes Ecoles, spécialisées, médicales, d'archives et de musées, ainsi que des bibliothèques communales et scolaires. Renouvaud permet aux professionnel·le·s du réseau de gérer leur bibliothèque de manière efficiente et de coopérer à un niveau à la fois régional, national et international. Les usager·ère·s des bibliothèques vaudoises peuvent ainsi accéder à l'information scientifique, technique et culturelle ainsi qu'à des outils de formation et d'information en ligne. La direction de la BCUL est responsable de la gestion stratégique, financière et bibliothéconomique du nouveau réseau vaudois.

## 10.2 Effectif du personnel de la BCUL en équivalents plein temps

	2019
<b>Personnel fixe</b>	<b>113.0</b>
<b>Personnel temporaire</b>	<b>20.5</b>
<b>Personnel en formation</b>	<b>9.0</b>
<b>Total</b>	<b>142.5</b>

## 10.3 Etat des collections

	2019
<b>Imprimés (volumes)</b>	2'742'303
<b>Manuscrits (pages)</b>	5'303'359
<b>Cartes et plans</b>	5'591
<b>Documents iconographiques</b>	401'589
<b>Microformes</b>	82'878
<b>Documents audiovisuels</b>	85'196
<b>Autres médias</b>	4'306
<b>Journaux et périodiques électroniques</b>	122'184

## 10.4 Évolution du nombre de prestations aux lecteurs de la BCUL

	2017	2018	2019
<b>Manifestations</b>	69	78	47
<b>Visites guidées et formations</b>	301	308	343
<b>Prêts</b>	930'723	727'133	748'349
<b>Utilisation de documents spéciaux ou précieux</b>	26'314	19'768	19'393
<b>Reproductions de documents spéciaux ou précieux</b>	10'876	12'957	18'298
<b>Propositions d'achats réalisées</b>	4'746	4'737	4'976
<b>Site web de la bibliothèque<sup>a</sup></b>	612'756	642'480	585'321
<b>Bases de données/documents numériques individuels<sup>a</sup></b>	11'006'579	10'892'026	19'210'605
<b>Journaux et périodiques électroniques<sup>a</sup></b>	2'044'284		

<sup>a</sup> Nombre d'accès.



**10.5 Évolution des acquisitions en francs suisses de la BCUL**

	<b>2017</b>	<b>2018</b>	<b>2019</b>
Monographies et manuscrits	1'817'902	1'684'239	1'789'510
Périodiques	819'146	470'719	785'816
Licences pour documentations électroniques	4'014'127	3'290'840	2'400'643
<b>Total</b>	<b>6'651'175</b>	<b>5'445'798</b>	<b>4'975'969</b>

**10.6 Évolution des acquisitions en volumes de la BCUL**

	<b>2017</b>	<b>2018</b>	<b>2019</b>
Monographies et manuscrits (fonds)	31'672	28'346	29'337
Périodiques	2'789	2'093	2'397
<b>Total</b>	<b>34'461</b>	<b>30'439</b>	<b>31'734</b>

**10.7 Dépenses d'acquisition en 2019 par disciplines regroupées (BCUL)**

	<b>Monographies, Manuscrits, Ebooks et suites</b>	<b>Périodiques (y.c. Print +)</b>	<b>Bases de données et Licences</b>	<b>Total</b>
<b>Généralités</b>	226'719	58'325	38'043	323'087
<b>Direction UNIL</b>	14'791	1'048	460'662	476'501
<b>FTSR</b>	91'818	28'343	18'440	138'601
<b>FDCA</b>	158'983	72'514	69'642	301'139
<b>Lettres</b>	399'393	187'749	292'233	879'375
<b>SSP</b>	131'461	159'616	288'435	579'512
<b>HEC</b>	84'803	61'440	158'551	304'794
<b>FBM</b>	8'077	33'401	907'377	948'855
<b>FGSE</b>	41'433	110'953	126'533	278'919
<b>Total</b>	<b>1'157'478</b>	<b>713'389</b>	<b>2'359'916</b>	<b>4'230'783</b>

